

# ЦУКРОВИЙ ДІАБЕТ: ЩО ВАРТО ЗНАТИ



Цукровий діабет – хронічне захворювання, при якому підшлункова залоза не виробляє достатньої кількості інсуліну, або ж організм не може ефективно використовувати вироблений інсулін.

## Основні типи:

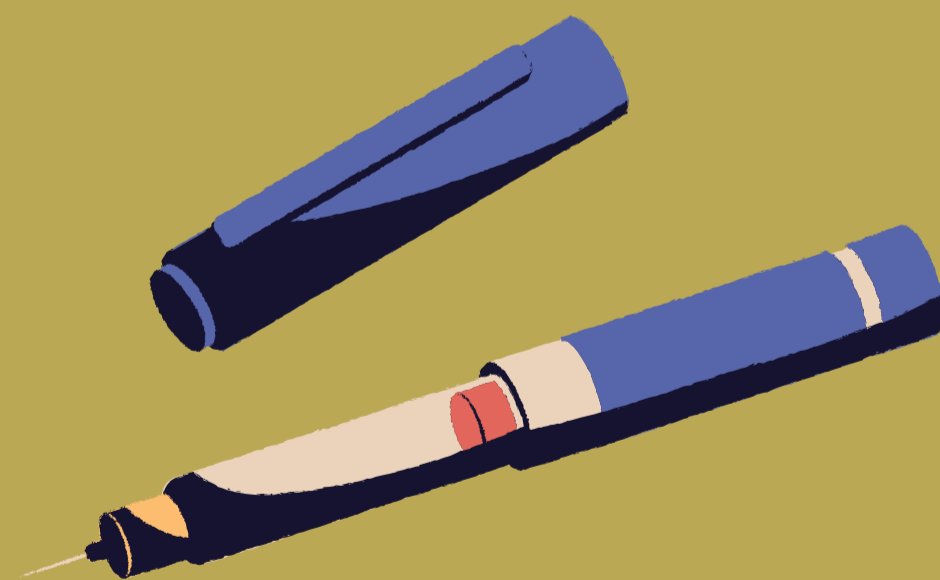
- Діабет 1-го типу (інсулінозалежний) – характеризується недостатнім виробленням інсуліну організмом.
- Діабет 2-го типу (інсулінонезалежний) – виникає через неефективне використання інсуліну організмом. Більшість випадків пов'язані з надлишком ваги та недостатньою фізичною активністю людини.
- Гестаційний діабет – діагностується у період вагітності, хоча може спостерігатись і протягом певного часу після народження дитини.

## Профілактика:

- Людям старше 35 років рекомендується визначати рівень цукру в крові та глікозильованого гемоглобіну HbA1C щороку у свого сімейного лікаря.
- Захворюваність на цукровий діабет 2-го типу продовжує зростати в усьому світі, попри значний обсяг інформації стосовно факторів ризику та доказів успішної профілактики.
- Лише вчасна перевірка на цукровий діабет 2-го типу допоможе зберегти ваше здоров'я.

## Симптоми:

- Серед хворих на цукровий діабет близько 90% припадає саме на цукровий діабет 2-го типу.
- На початку захворювання цукровим діабетом 2-го типу практично відсутні будь-які ознаки та симптоми.



Пройди тест на ризик цукрового діабету 2-го типу прямо зараз!  
[diabetes.phc.org.ua](https://diabetes.phc.org.ua)



ГАРЯЧА ЛІНІЯ  
УКРАЇНСЬКОГО ЧЕРВОНОГО ХРЕСТА

**0 800 332 656**



Більше про нашу діяльність

