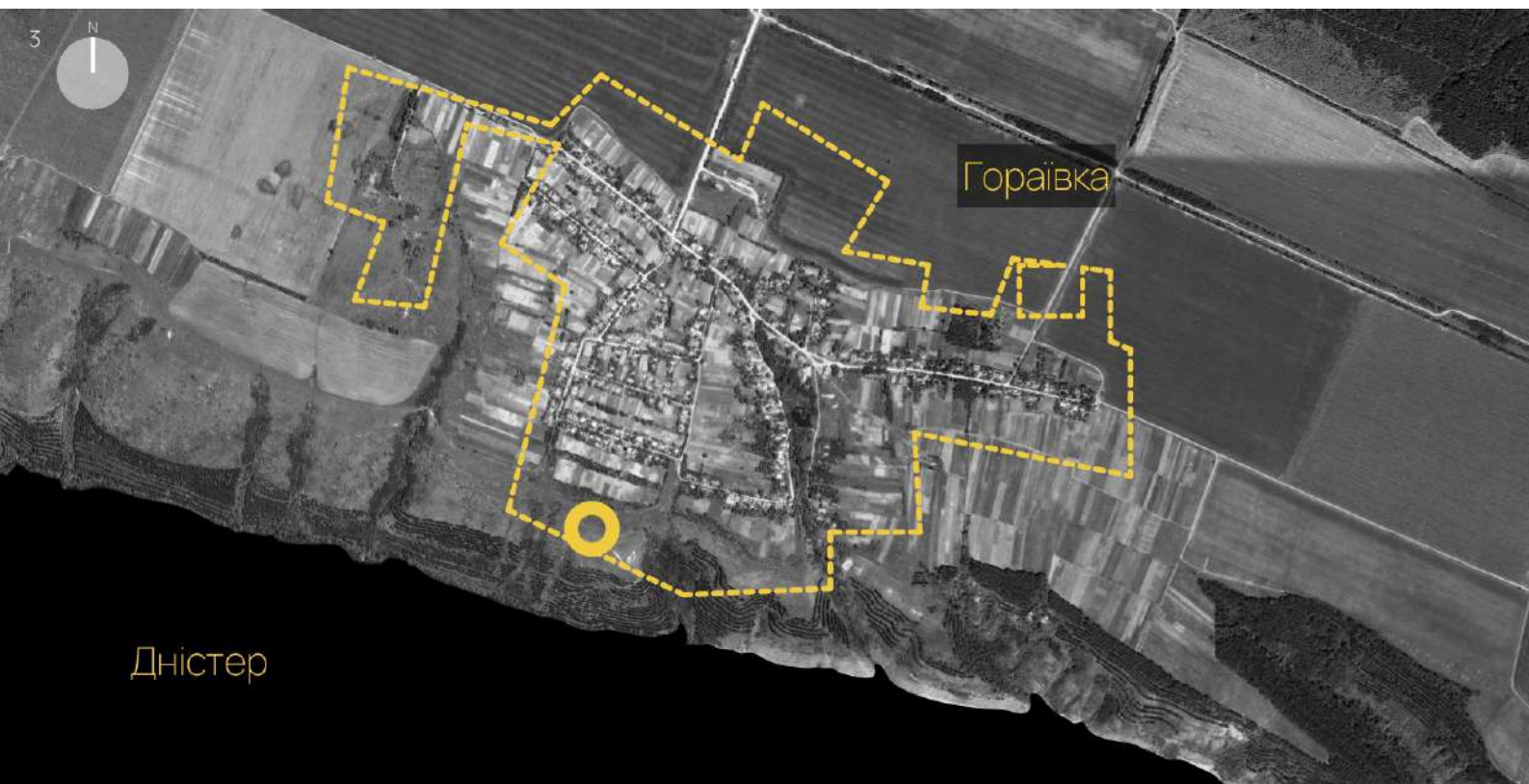





© 2021
Development
ШвидкийГенДрядник



Супутниковий знімок району

 - ділянка проектування



Село Гораївка

● - ділянка проектування



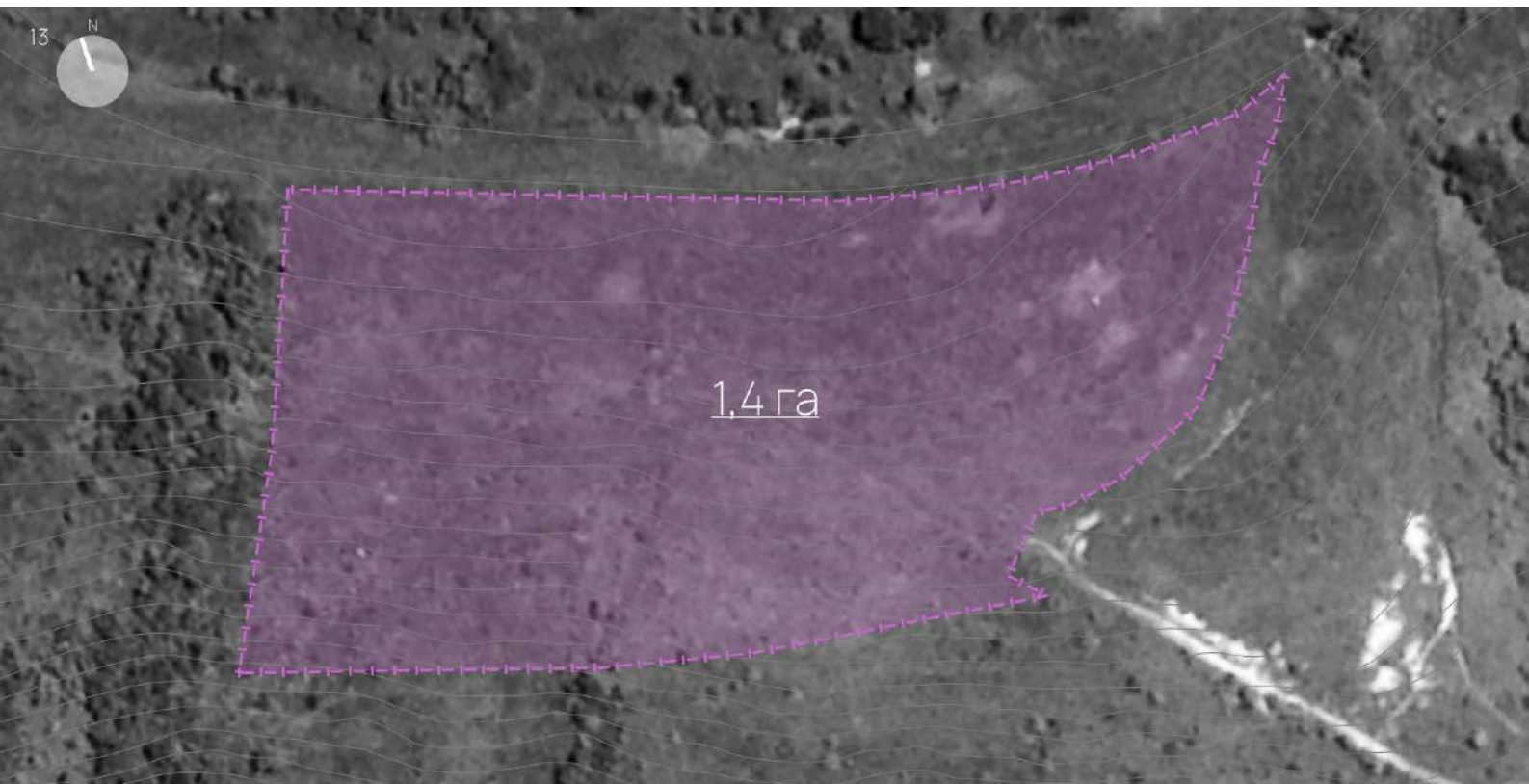
Дністер

Лісова рекреаційна зона

● - лісові масиви

● - зелені рекреаційні зони

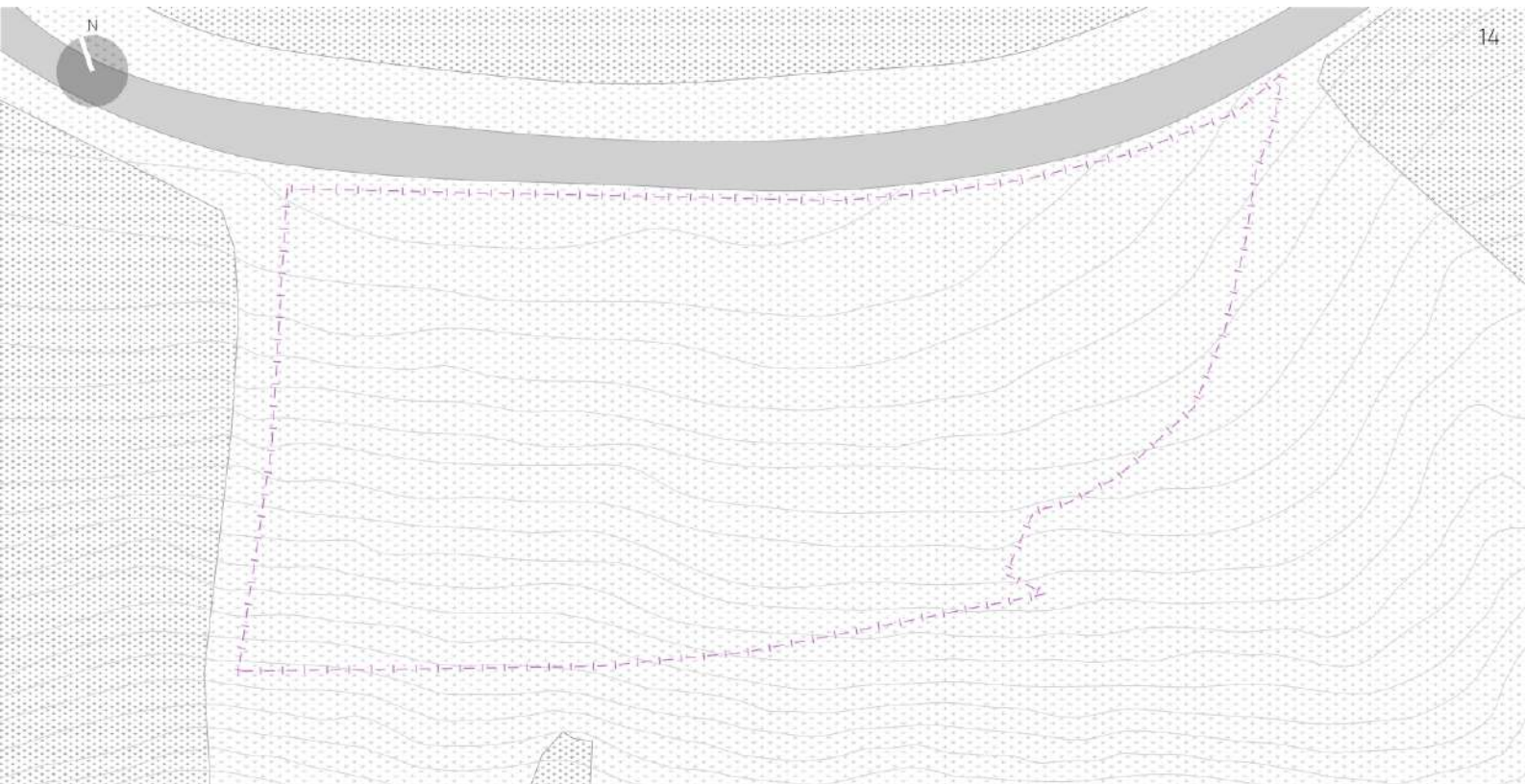
● - ділянка проектування



Супутниковий знімок ділянки

М 1:1000

 - межі ділянки проектування



Існуючий стан ділянки проектування

М 1:1000

 - межі ділянки проектування



Фотофіксація ділянки

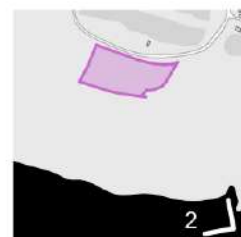
 - межі ділянки проектування





Фотофіксація ділянки

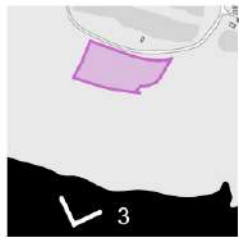
 - межі ділянки проектування





Фотофіксація ділянки

 - межі ділянки проектування



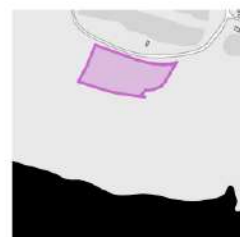


Фотофіксація ділянки

 - межі ділянки проектування



4



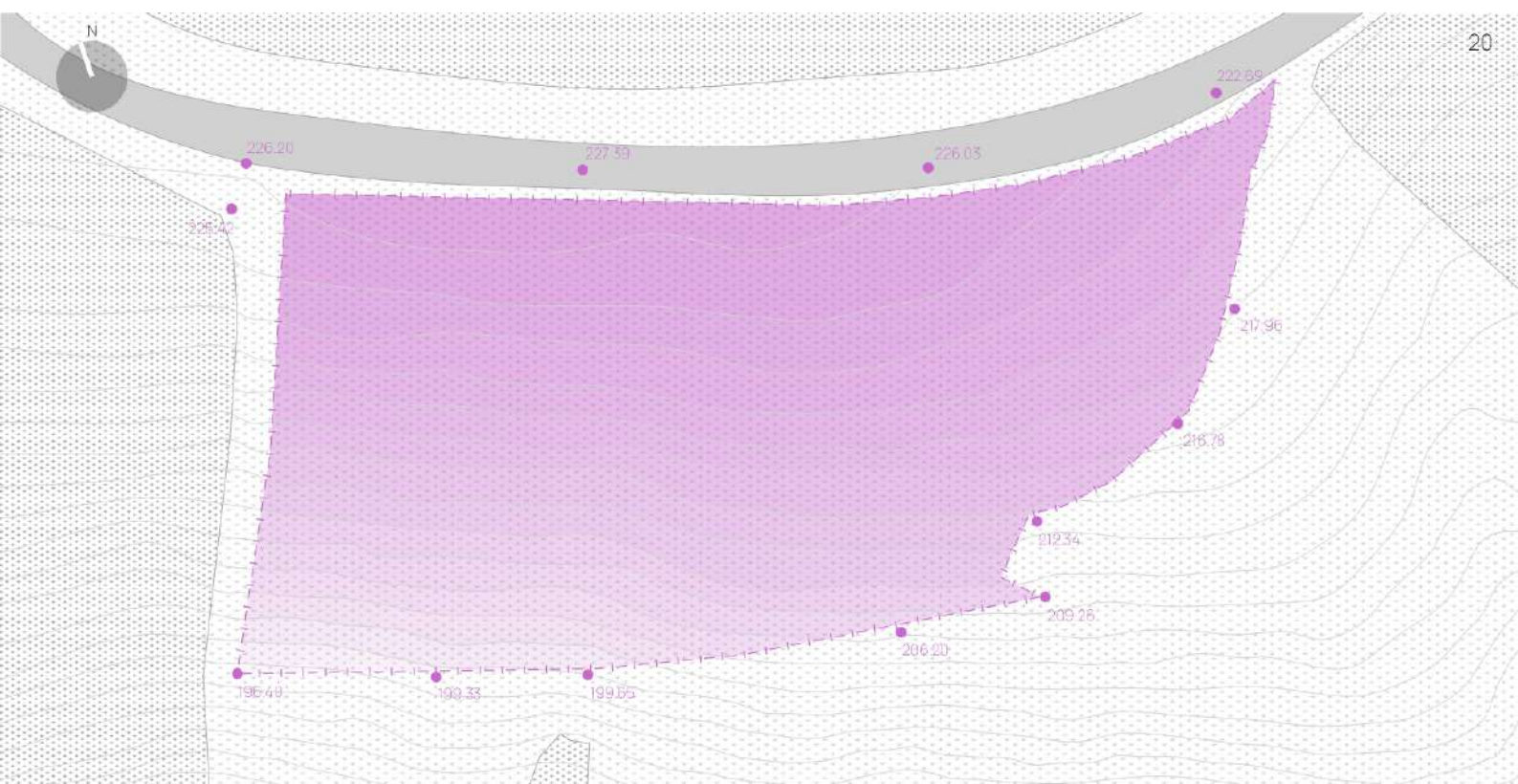


Схема існуючого рельєфу

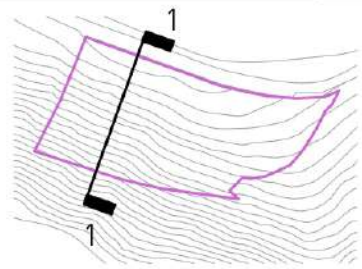
М 1:1000

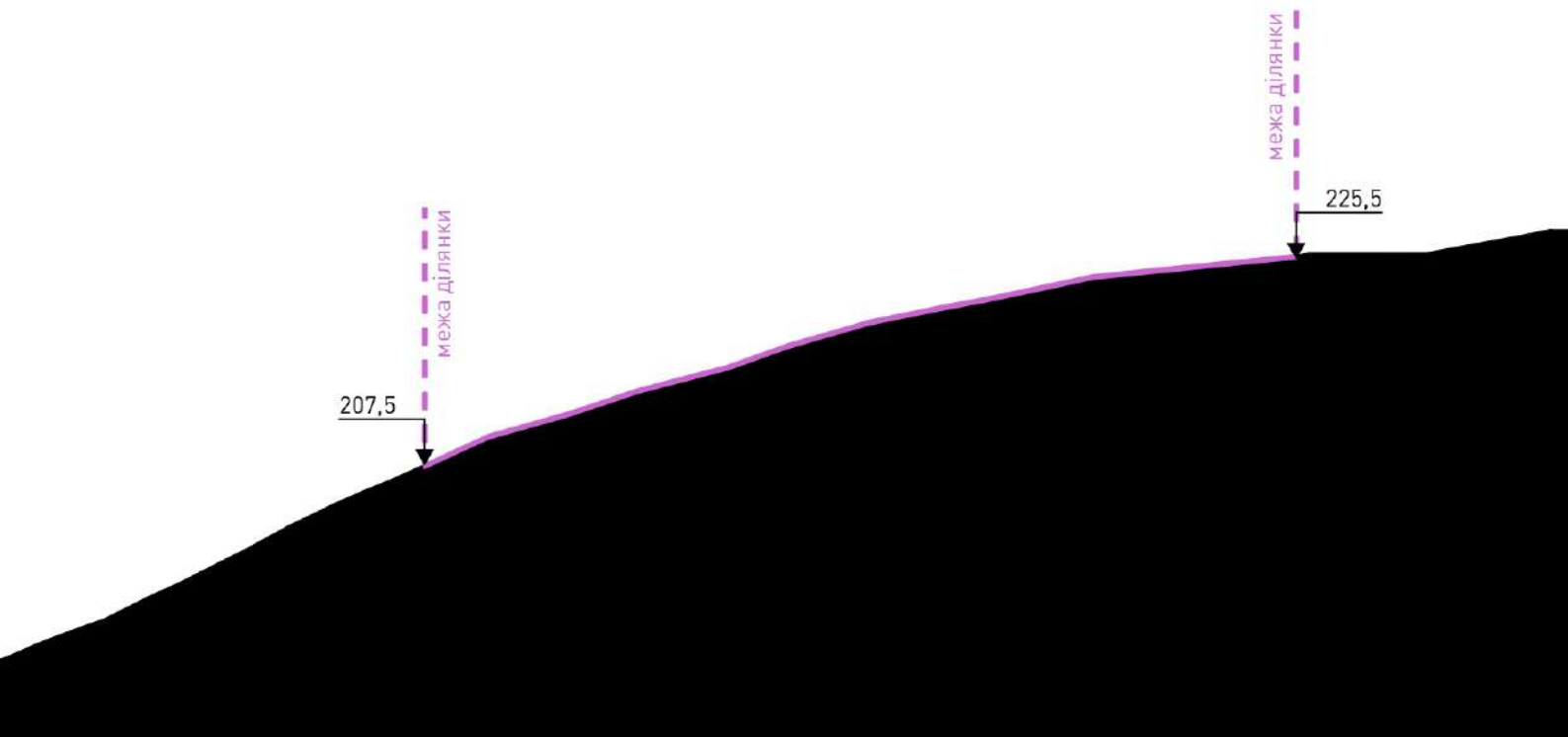
 - межі ділянки проектування



Розріз 1-1 по існуючому рельєфу

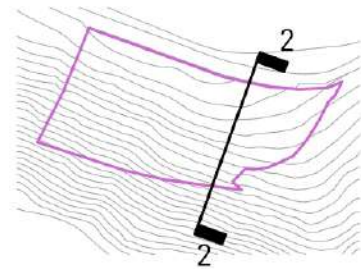
 - межі ділянки проектування





Розріз 2-2 по існуючому рельєфу

 - межі ділянки проектування



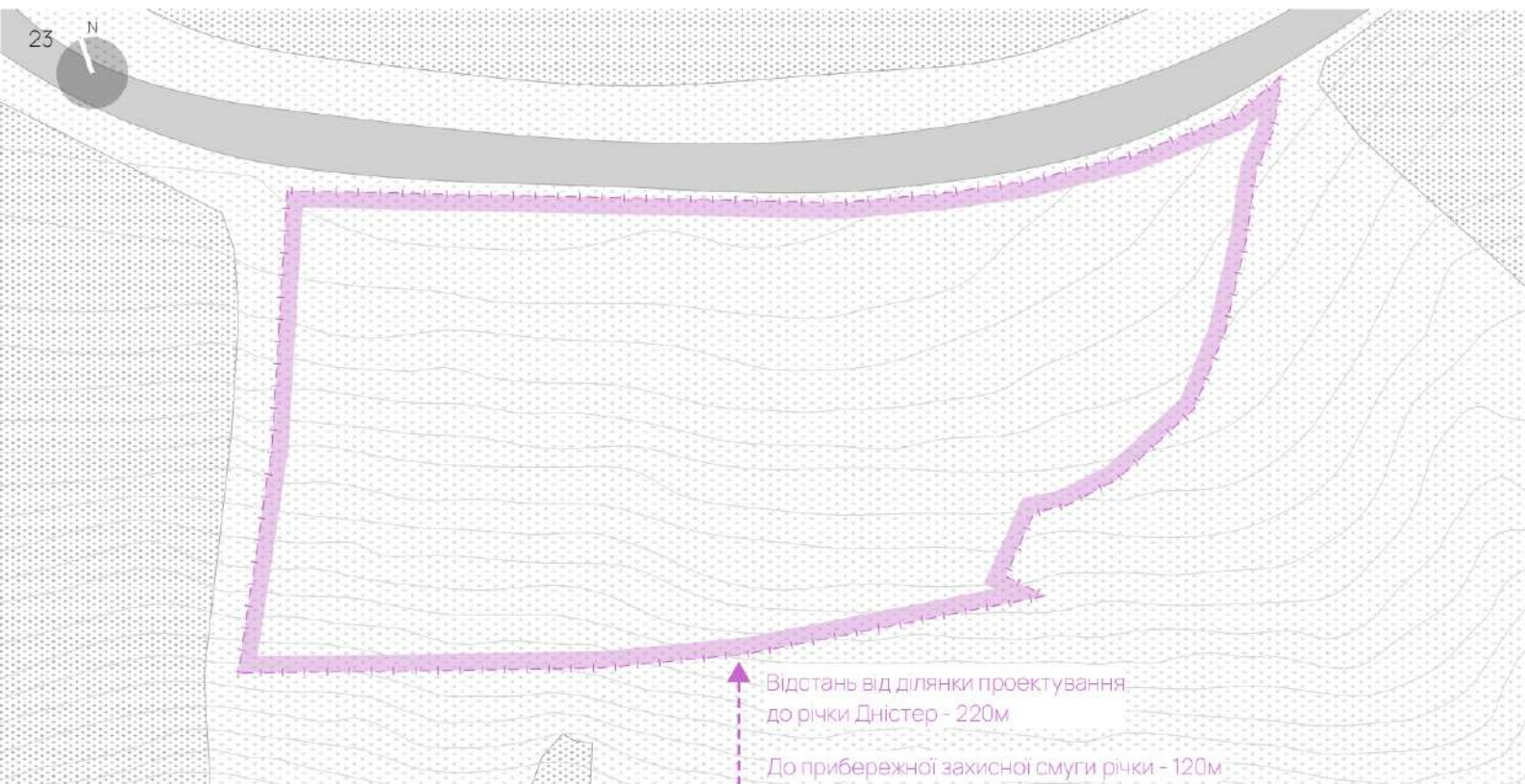
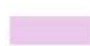


Схема проектних обмежень

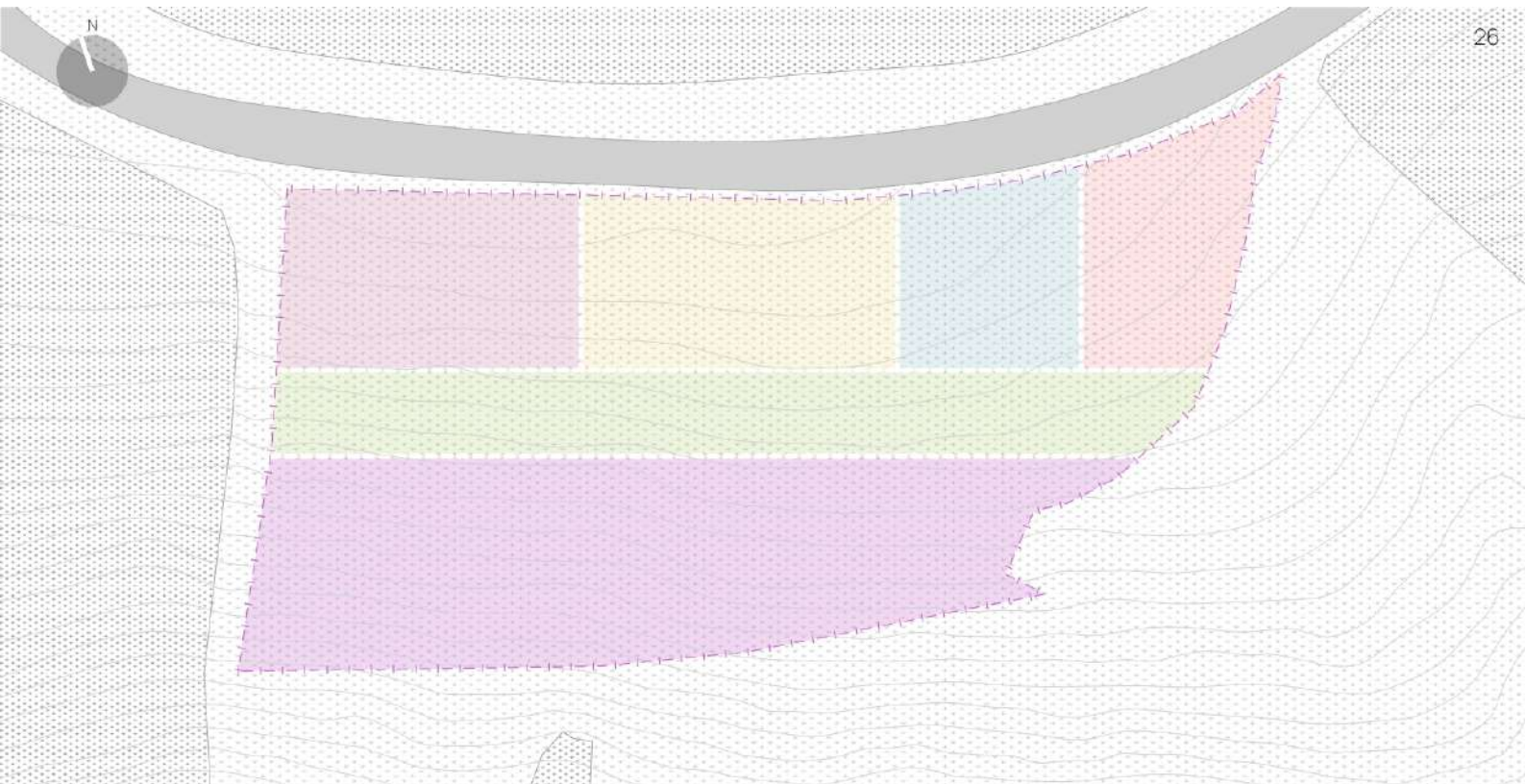
м 1:1000

 - межі ділянки проектування

 - відступ 3м від меж ділянки проектування




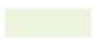
Землі, надані НПП "Подільські Товтри" в постійне користування" для збереження, відтворення і раціональне використання природних ландшафтів"

Землі запасу Староушицької селищної ради

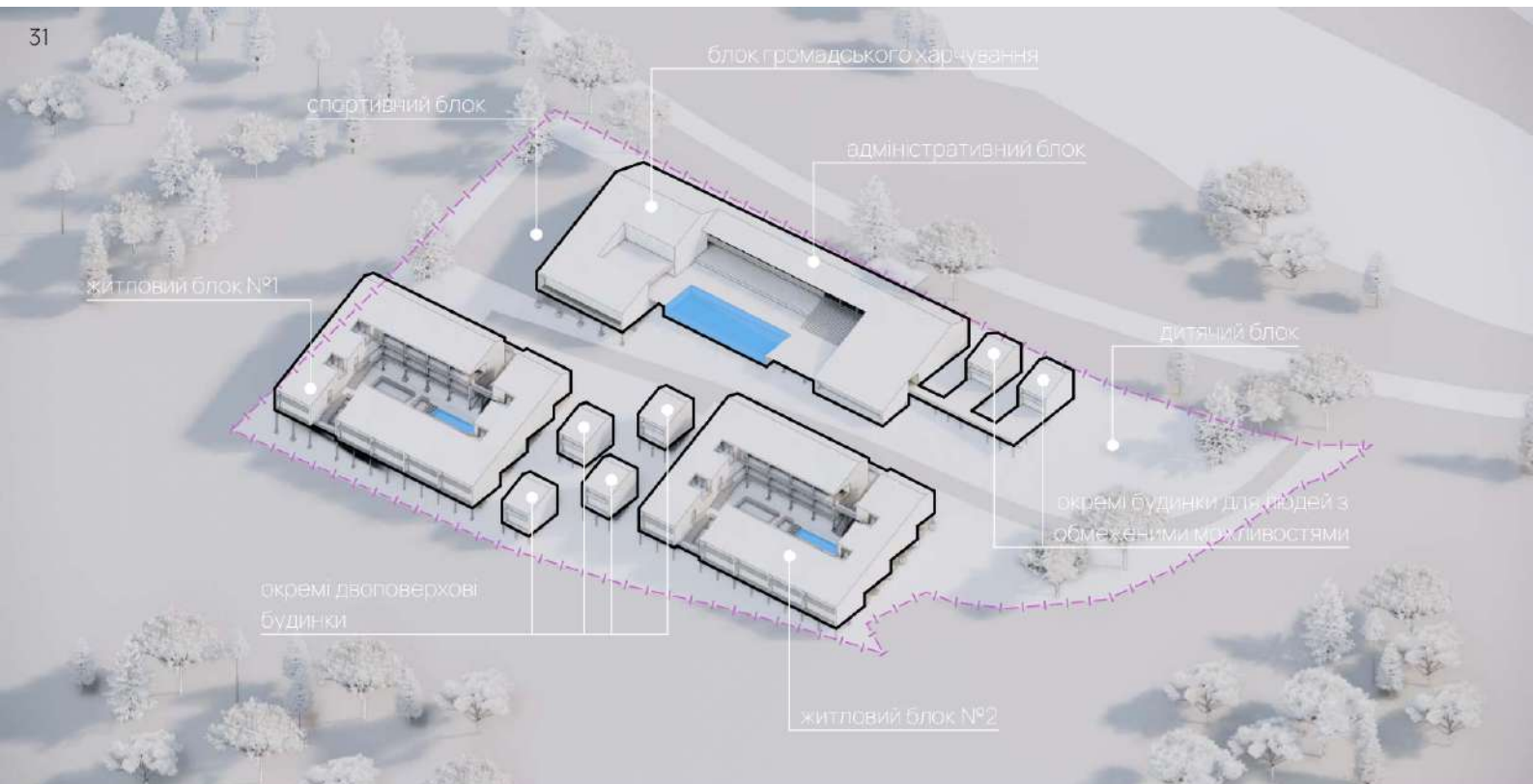


Функціональне зонування ділянки

М 1:1000

- | | | | | | |
|--|---------------------------------|---|--|---|----------------|
|  | - межі ділянки проектування |  | - спортивна та дитяча зона |  | - житлова зона |
|  | - зона громадського харчування |  | - зона в'їзду та охорони | | |
|  | - адміністративно-діловий центр |  | - внутрішній зелений бульвар-рекреація | | |





Аксометрія 2-го варіанту

 - межі ділянки проектування

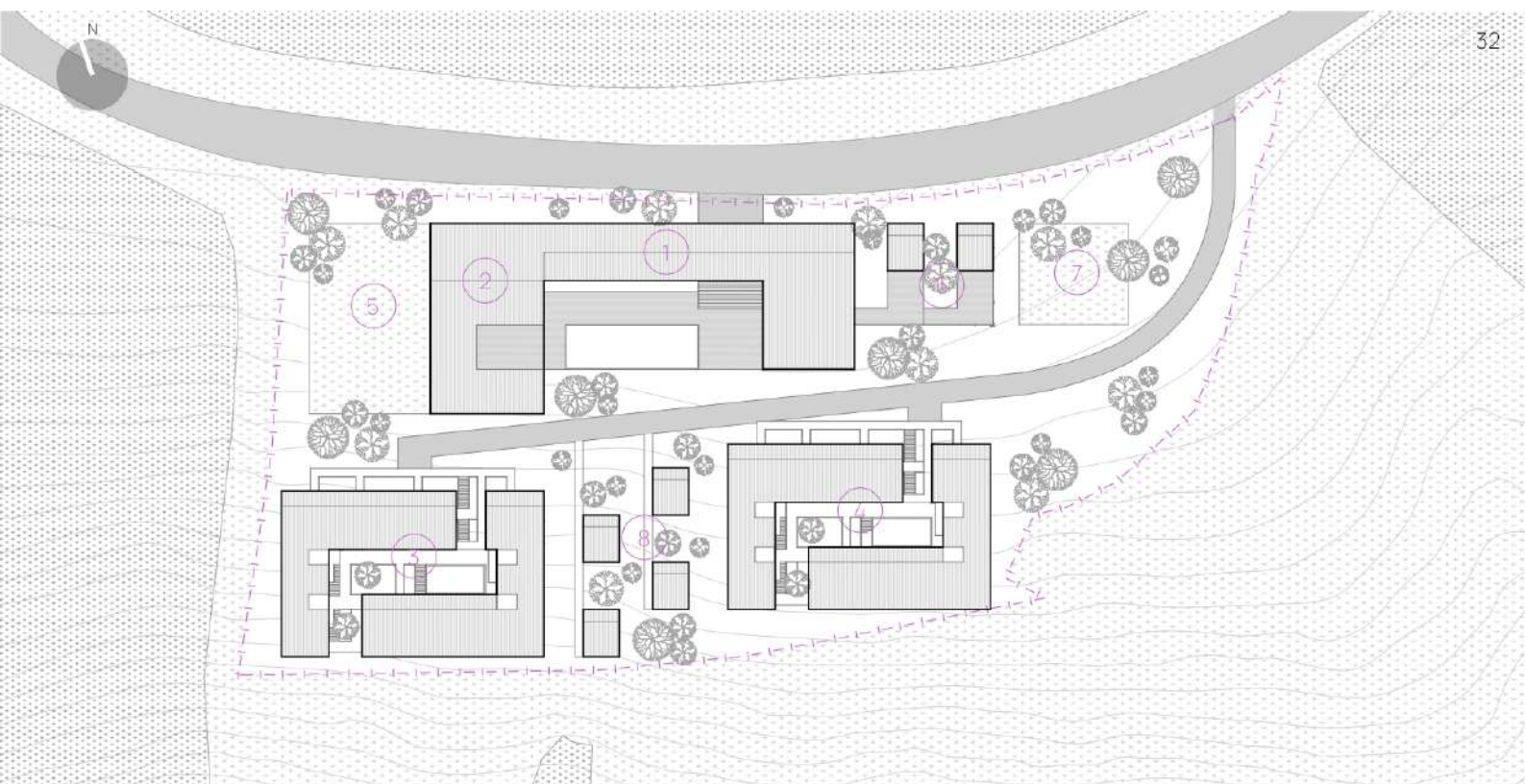


Схема генплану 2-го варіанту


М 1:1000

 - межі ділянки проектування


 - адміністративний блок


 - блок громадського харчування

 - житловий блок №1

 - житловий блок №2

 - спортивний блок

 - окремі будинки для людей з обмеженими можливостями

 - дитячий блок

 - окремі двоповерхові будинки

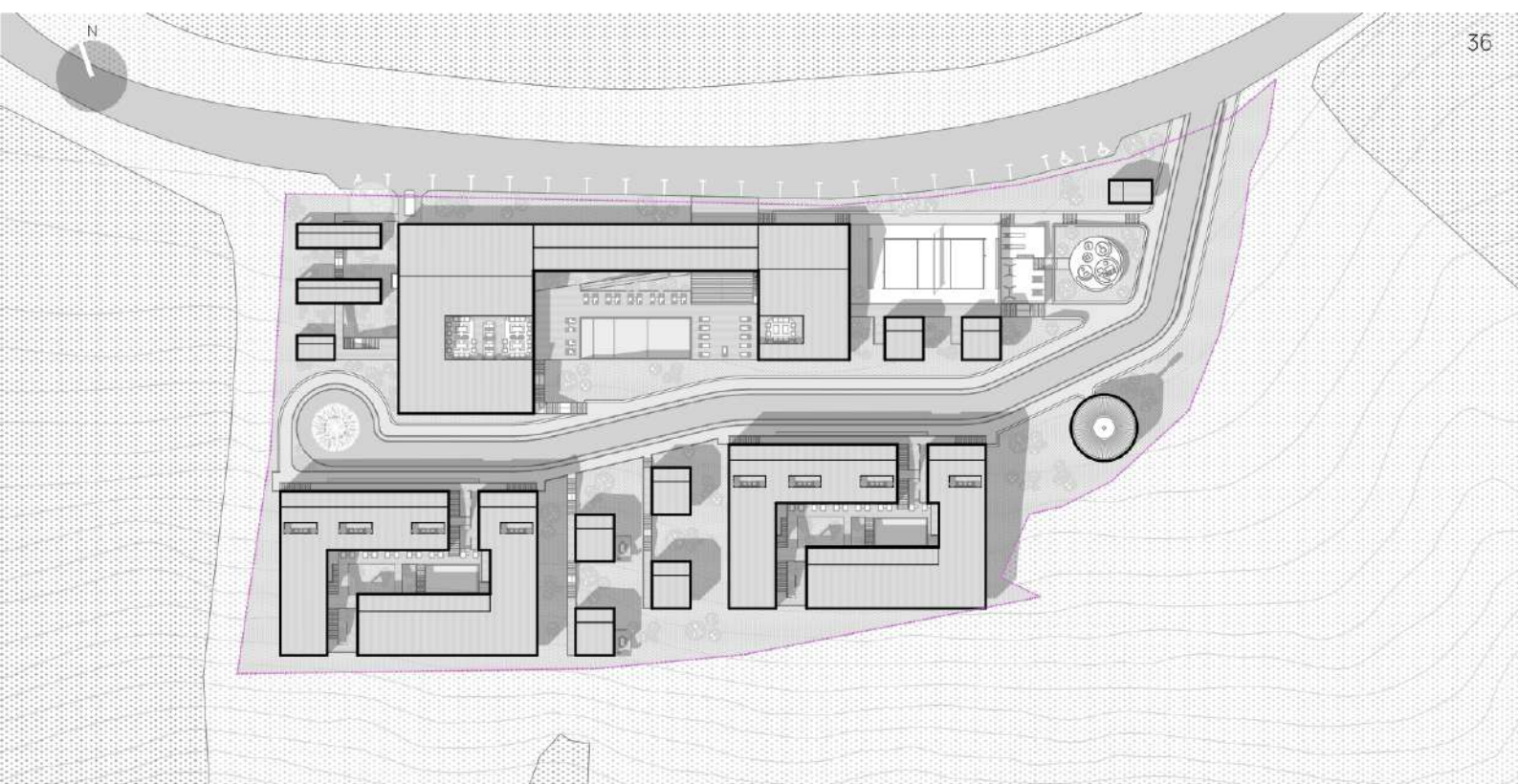


Схема генерального плану

М 1:1000

 - межi ділянки проектування



Функціональне призначення забудови

- блок громадського харчування (ресторан, кафе та бар)
- адміністративно-діловий блок (вестибюльна група з інформаційним пунктом)
- рекреаційний блок (басейн, тераса та зона плавничних занять)

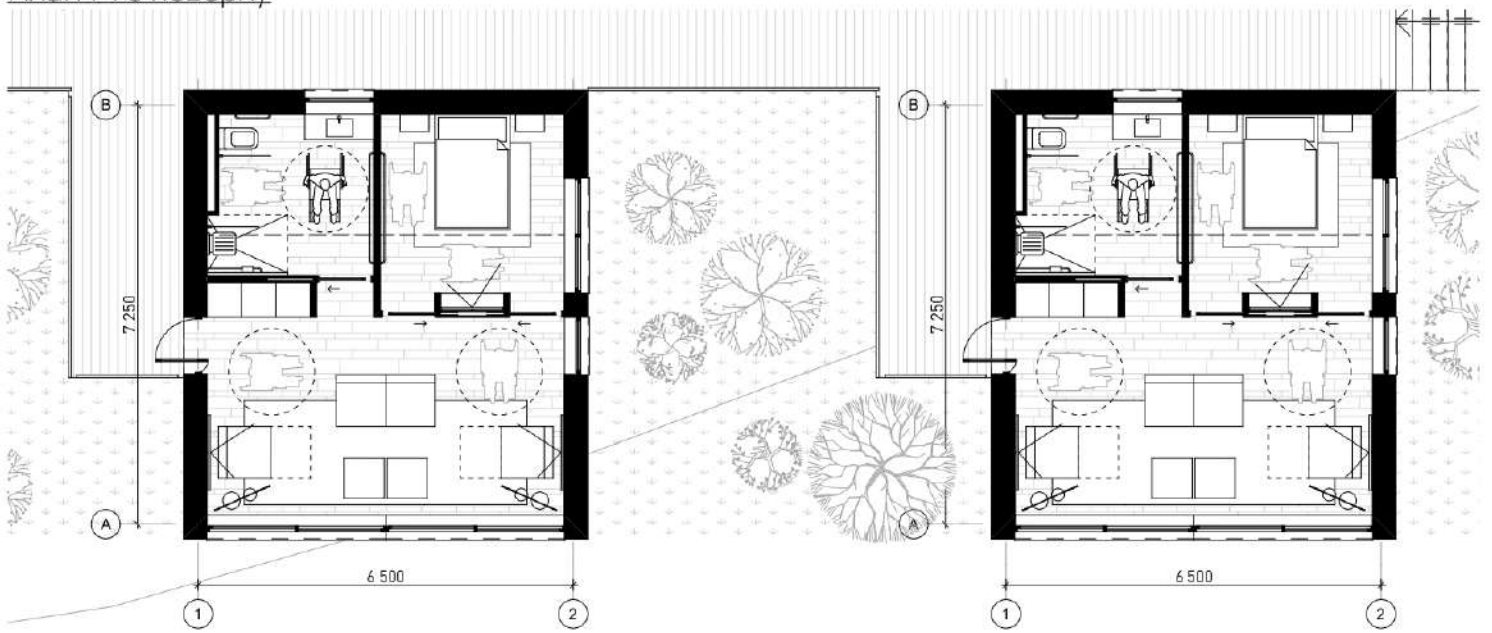
- універсальний лекційний зал (проведення лекцій, святкувань різного характеру)
- альтанки з барбекю зоною
- спортивний блок та дитячі майданчики

- житлові блоки з внутрішнім рекреаційним комплексом
- окремі двоповерхові будинки-бунгало
- окремі будинки для людей з обмеженими можливостями
- охорона

М 1:1000

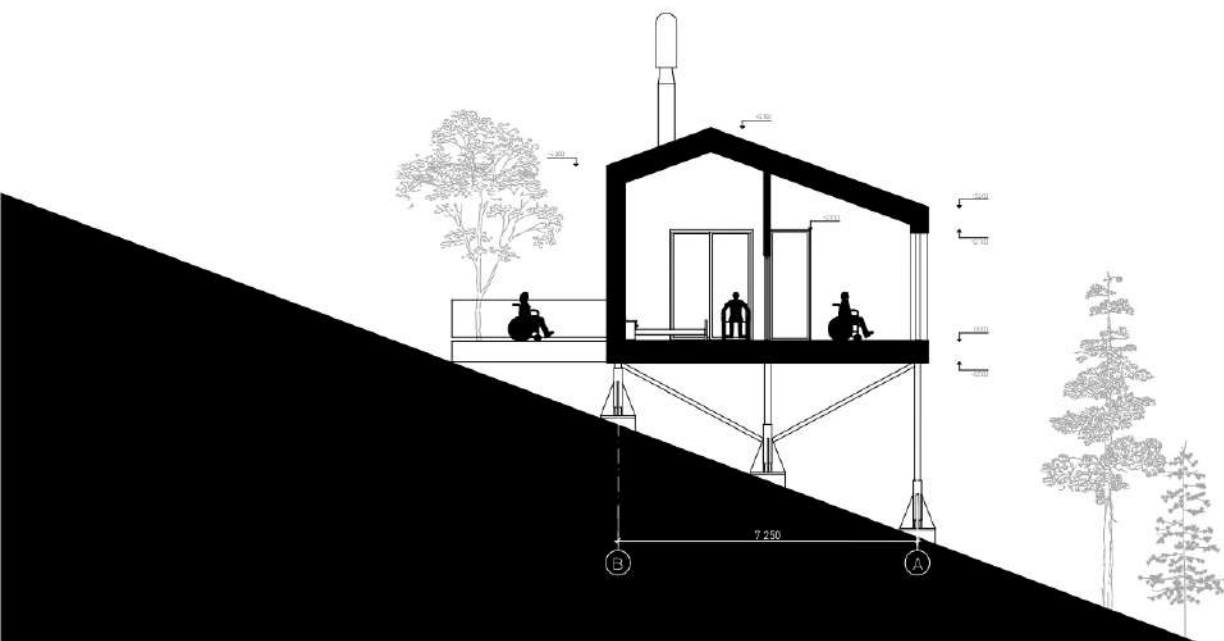


План 1-го поверху



Окремий будинок для людей з обмеженими можливостями

м 1:100



Розріз В-А





Схема пішохідного руху

М 1:1000

— — — — — - межі ділянки проектування

↔ ↔ - пішохідний зв'язок

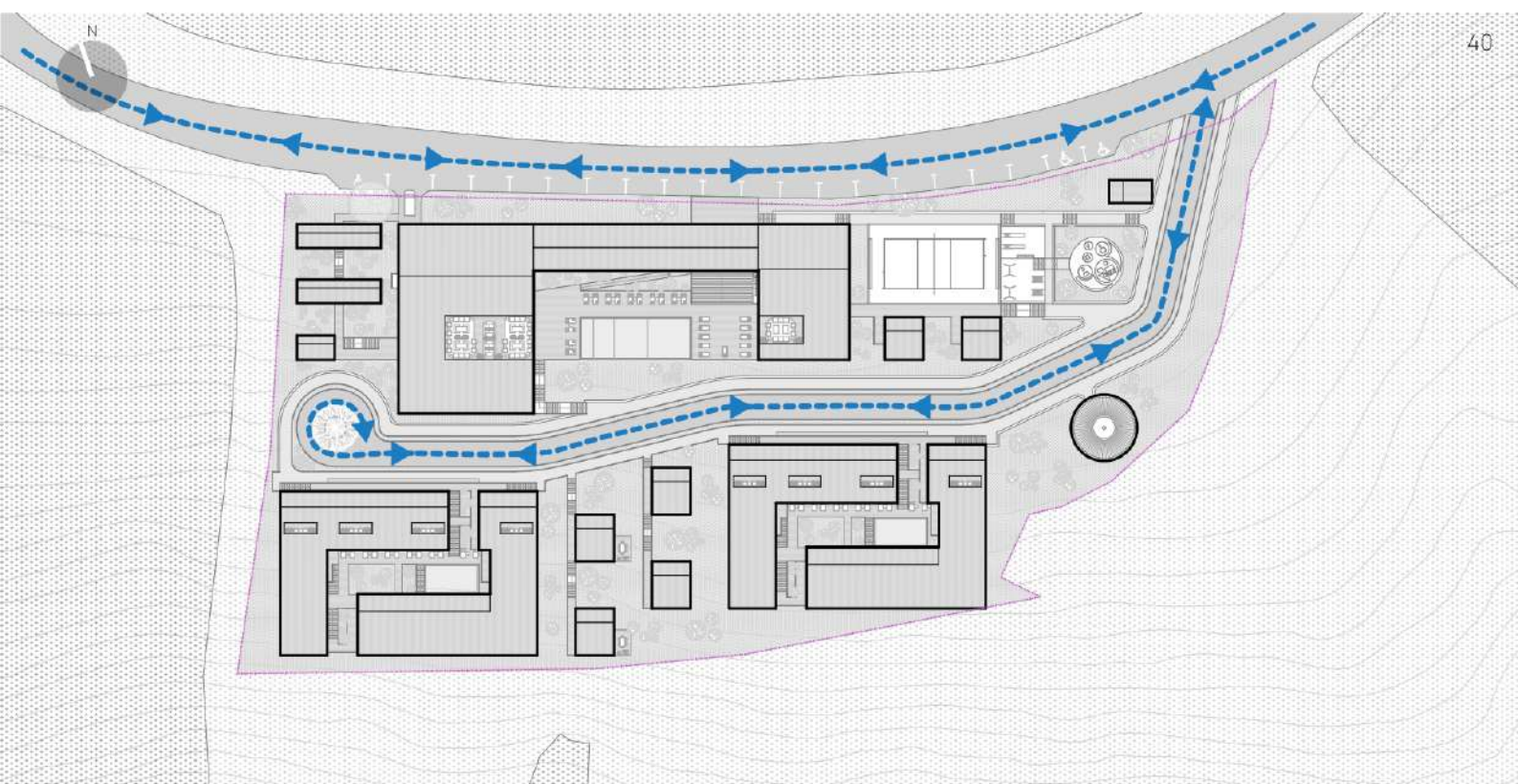




Схема руху транспорту

М 1:1000

-  - межі ділянки проектування
-  - транспортний зв'язок



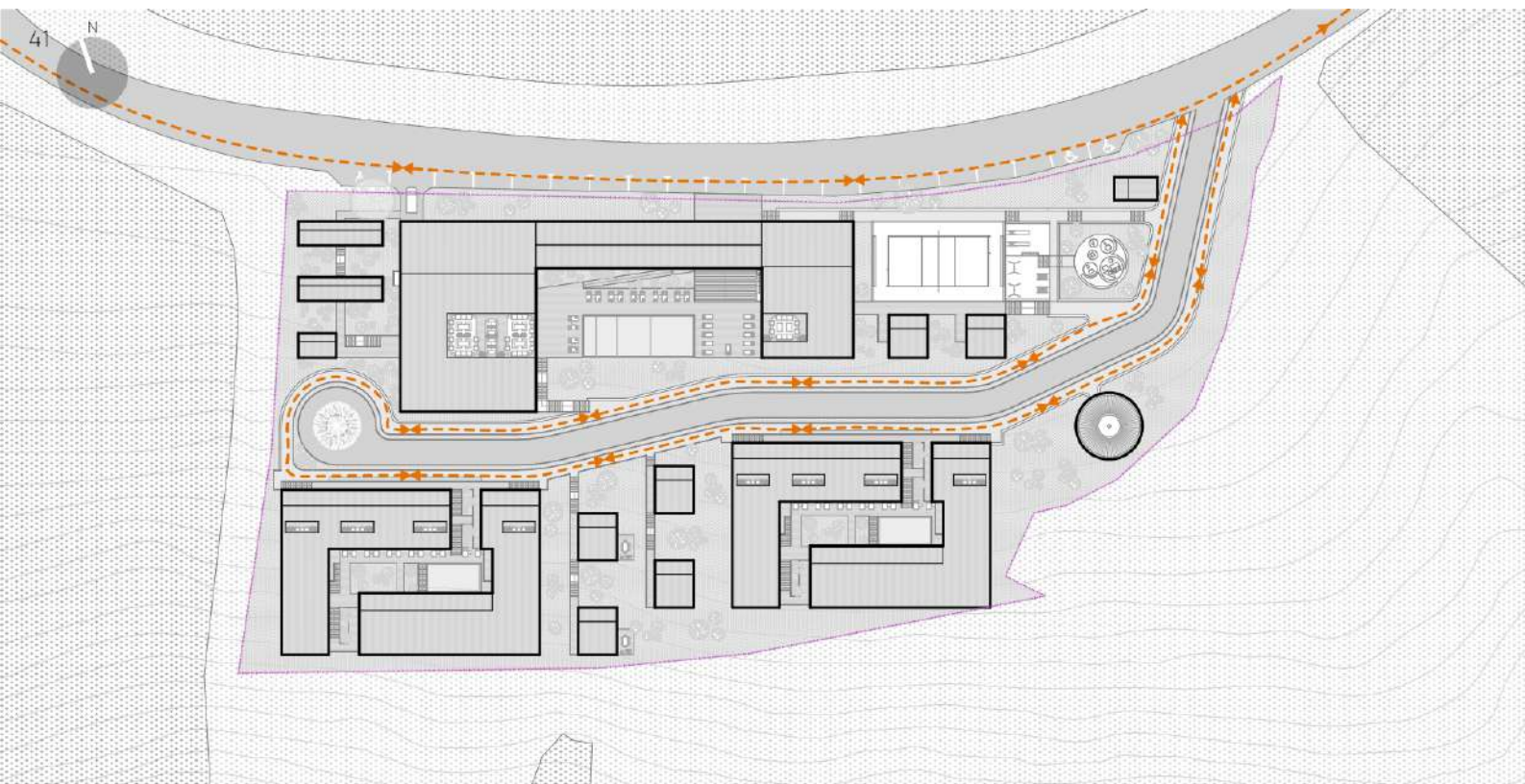




Схема велосипедного руху


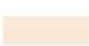



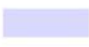
М 1:1000

-  - межi ділянки проектування
-  - напрямки руху велосипедистів



Поверховість забудови

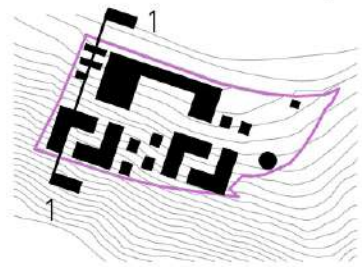
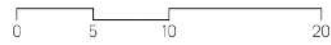
М 1:1000

-  - межі ділянки проектування
-  - 3 поверхи
-  - 5 поверхів
-  - 2 поверхи
-  - 4 поверхи
-  - 1 поверх



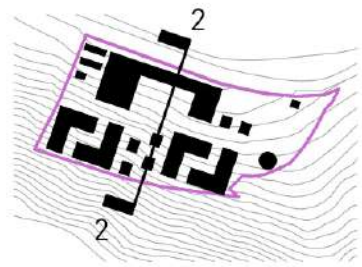
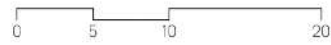


Розріз по ділянці 1-1

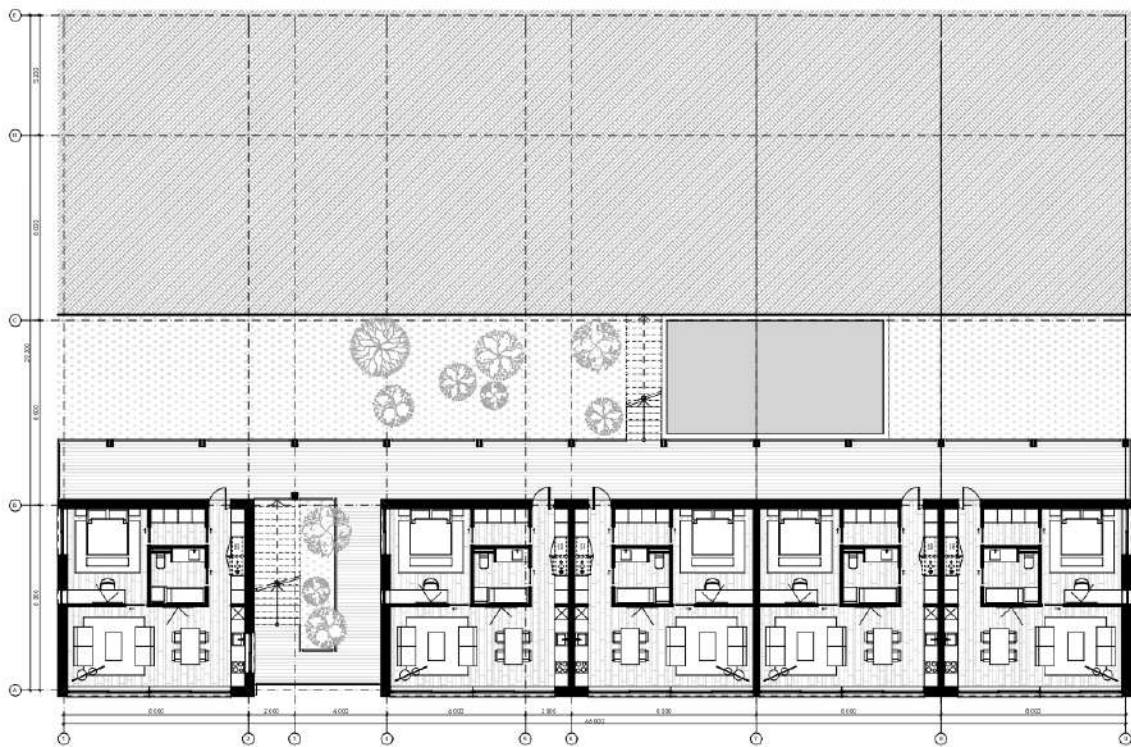




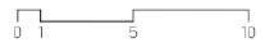
Розріз по ділянці 2-2

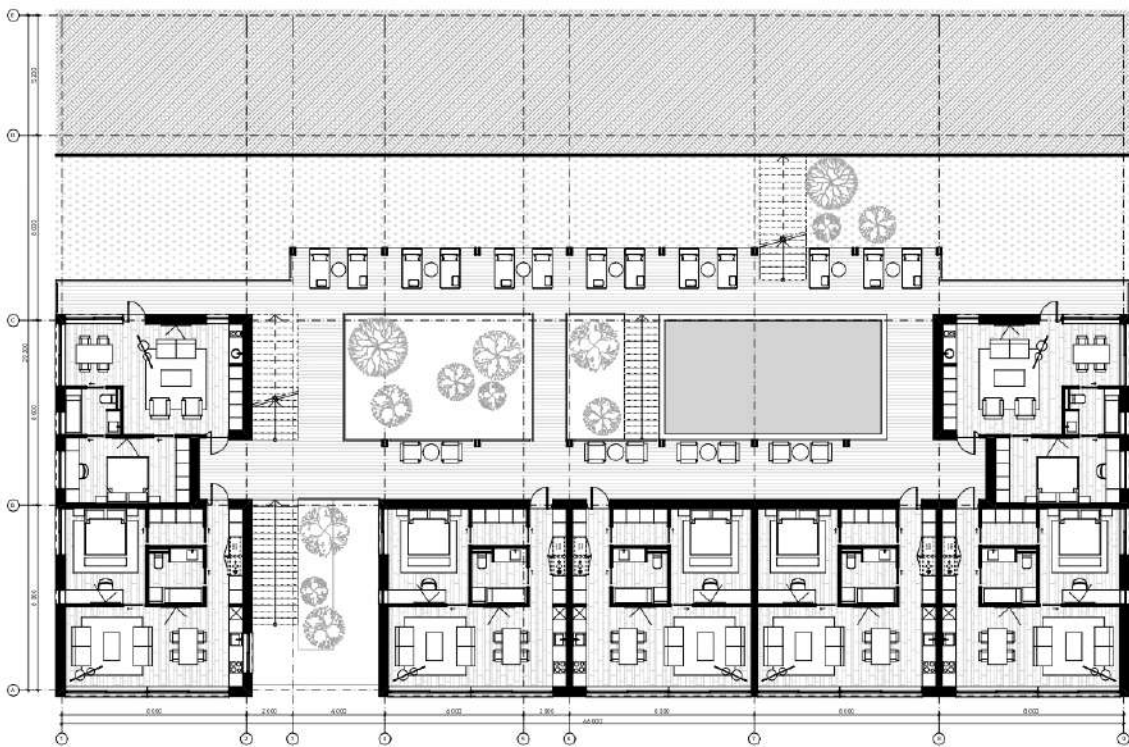


Планування житлового блоку

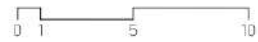


Житловий блок. План 1-го поверху



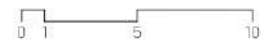


Житловий блок. План 2-го поверху



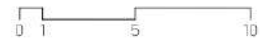


Житловий блок. План 3-го поверху



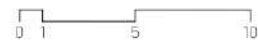


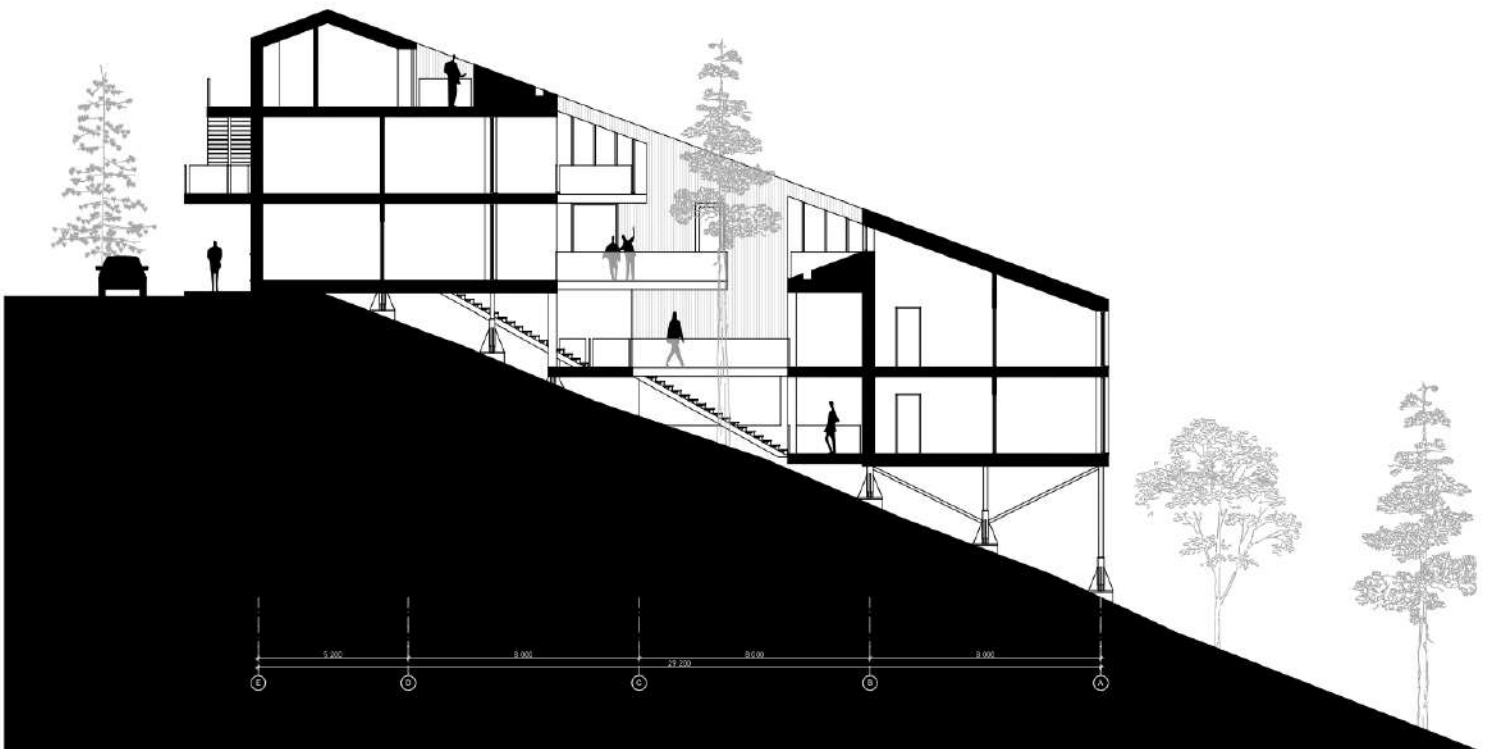
Житловий блок. План 4-го поверху



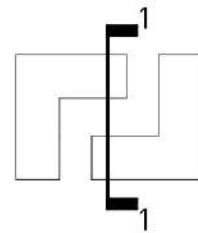


Житловий блок. План 5-го поверху

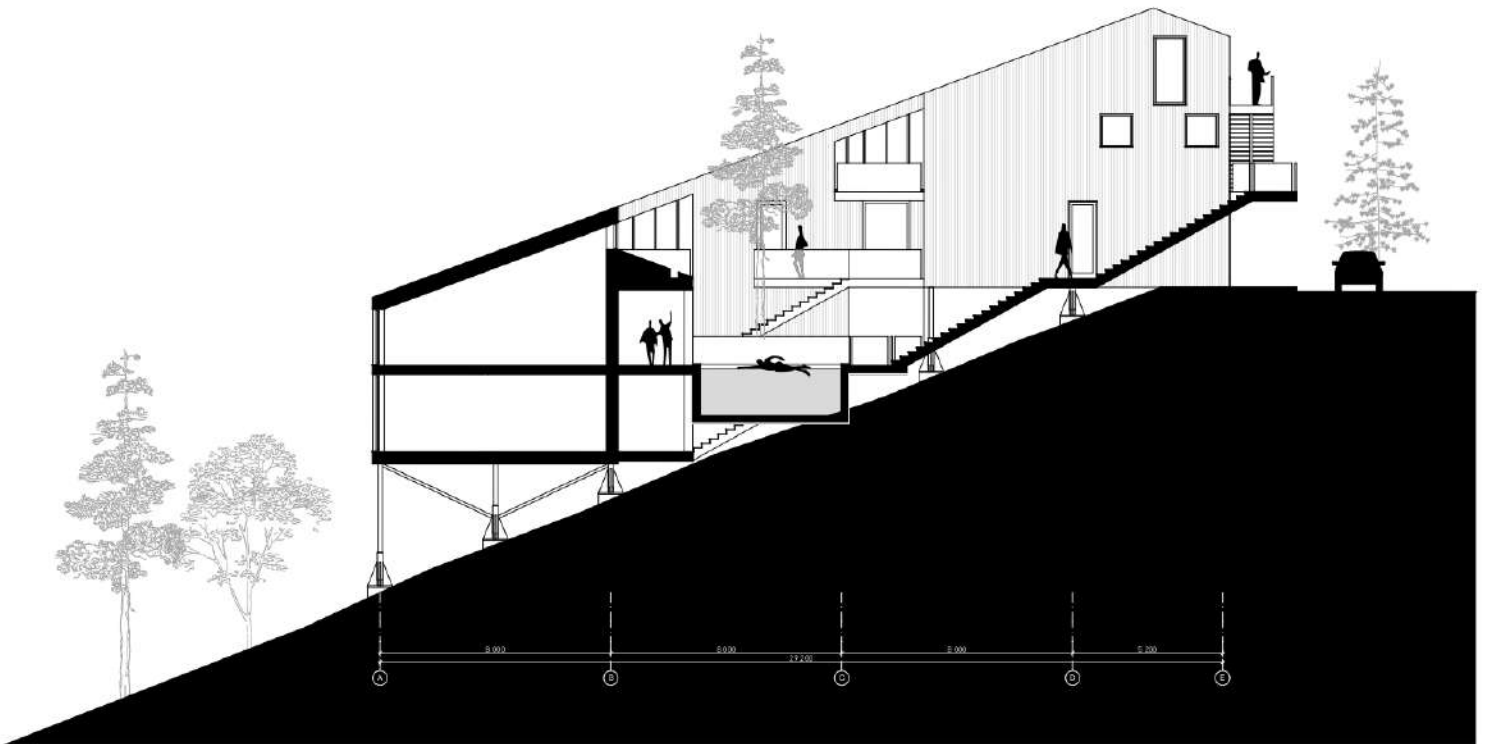




Житловий блок. Розріз 1-1

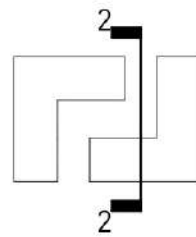


м 1:200



Житловий блок. Розріз 2-2

М 1:200



Планування окремого двоповерхового будинку-бунгало

План 1-го поверху

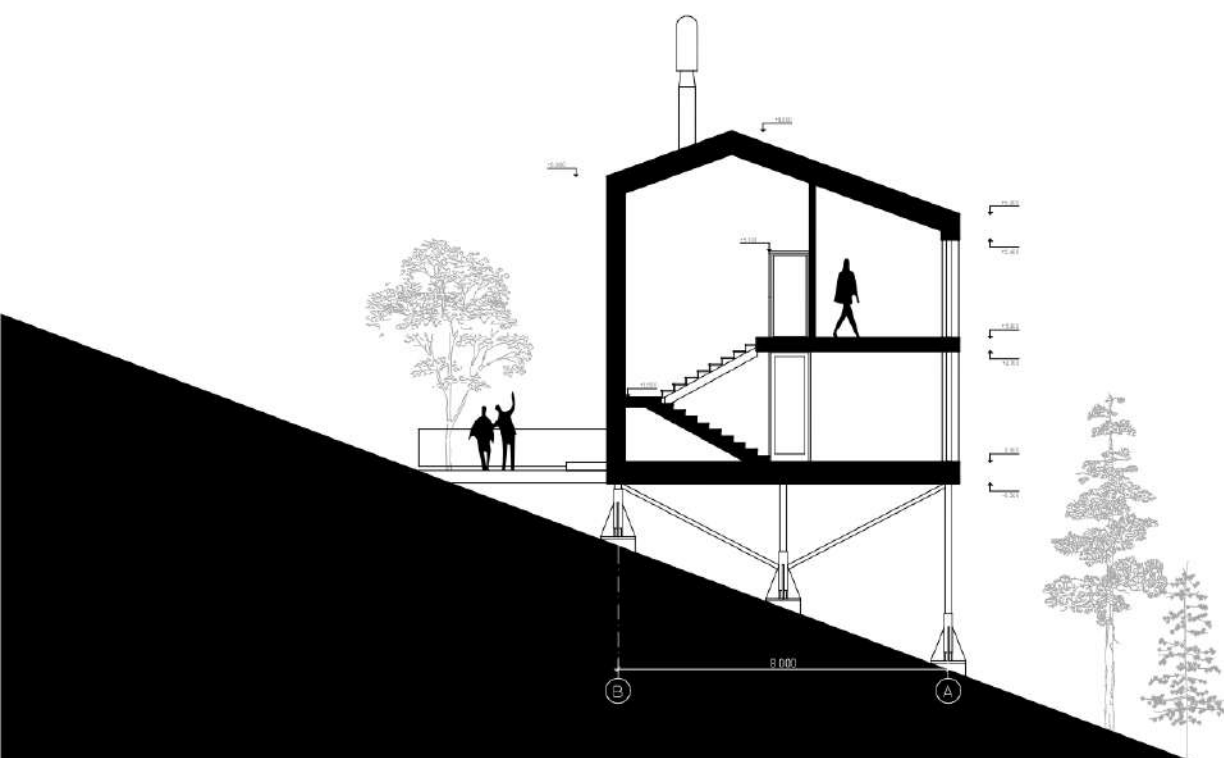


Окремий двоповерховий будинок-бунгало

План 2-го поверху



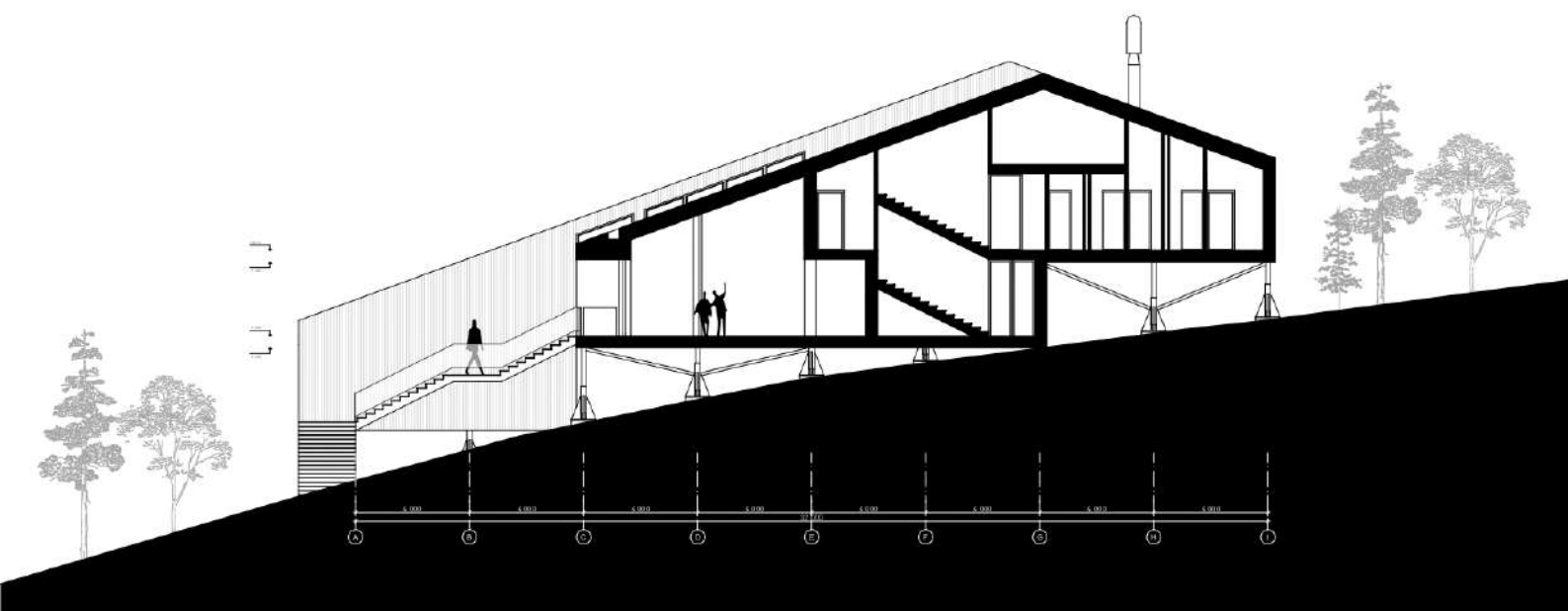
м 1:100



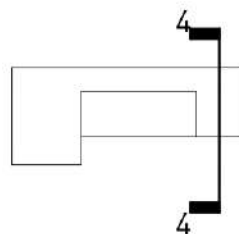
Розріз В-А



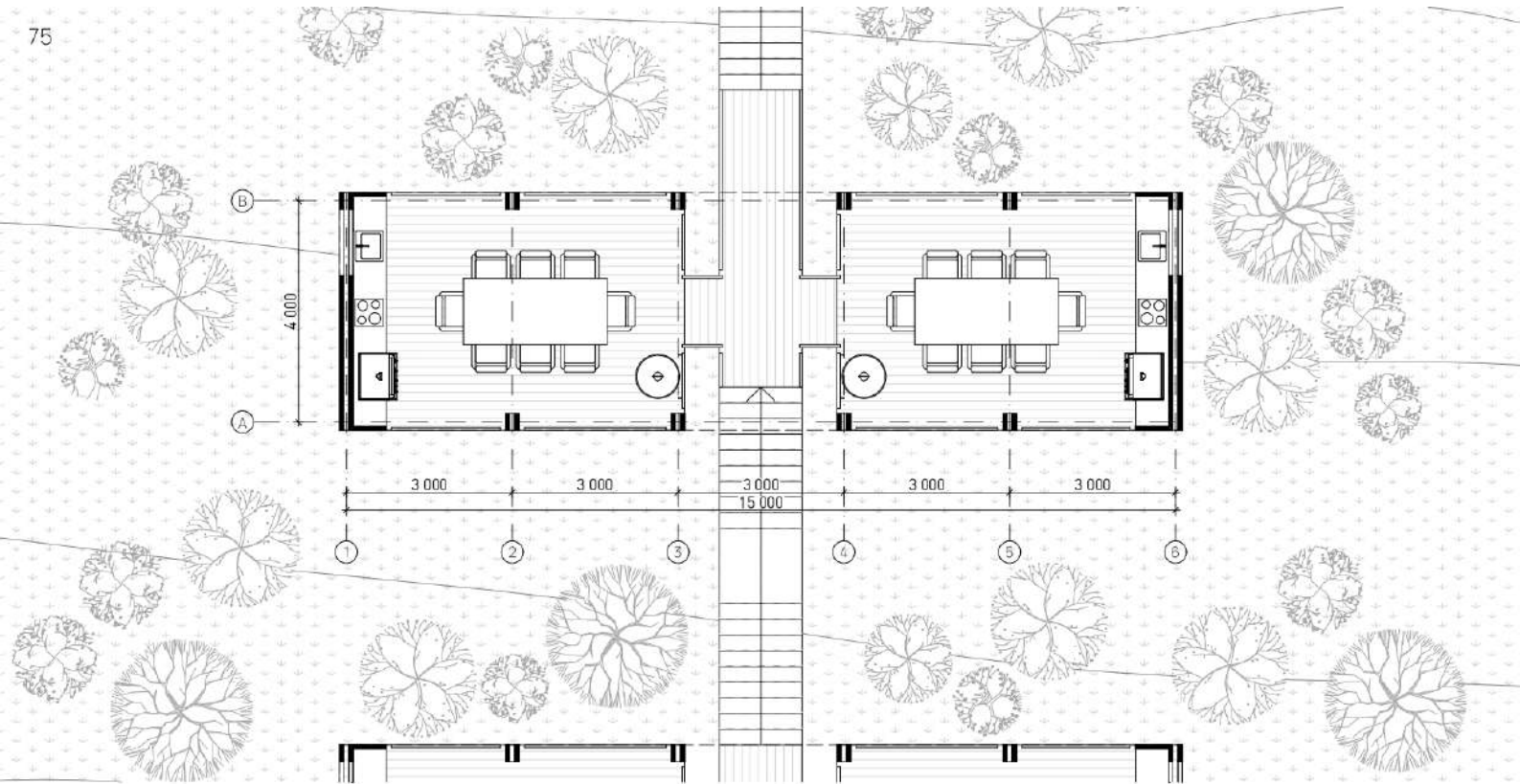
Планування окремого будинку для людей з обмеженими можливостями



Адміністративно-реабілітаційний комплекс. Розріз 4-4

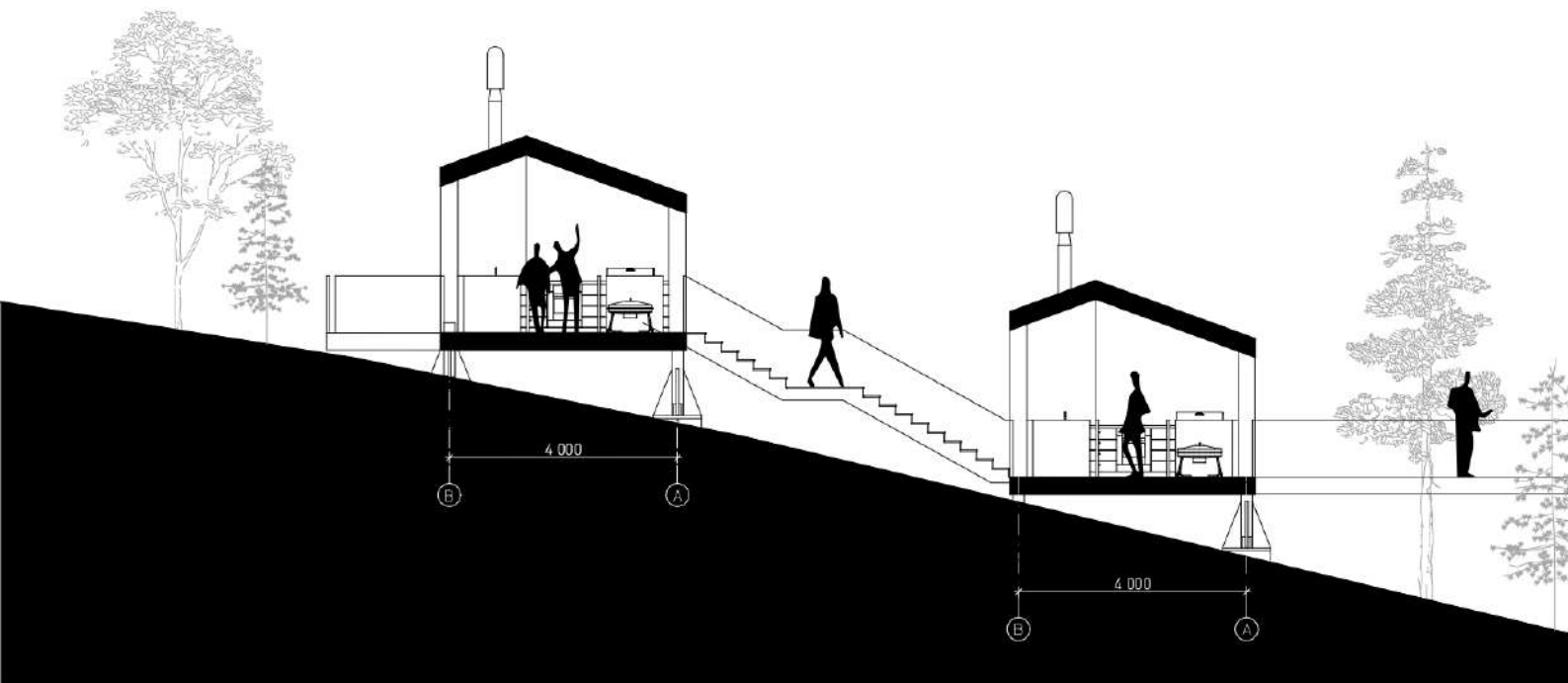


М 1:200



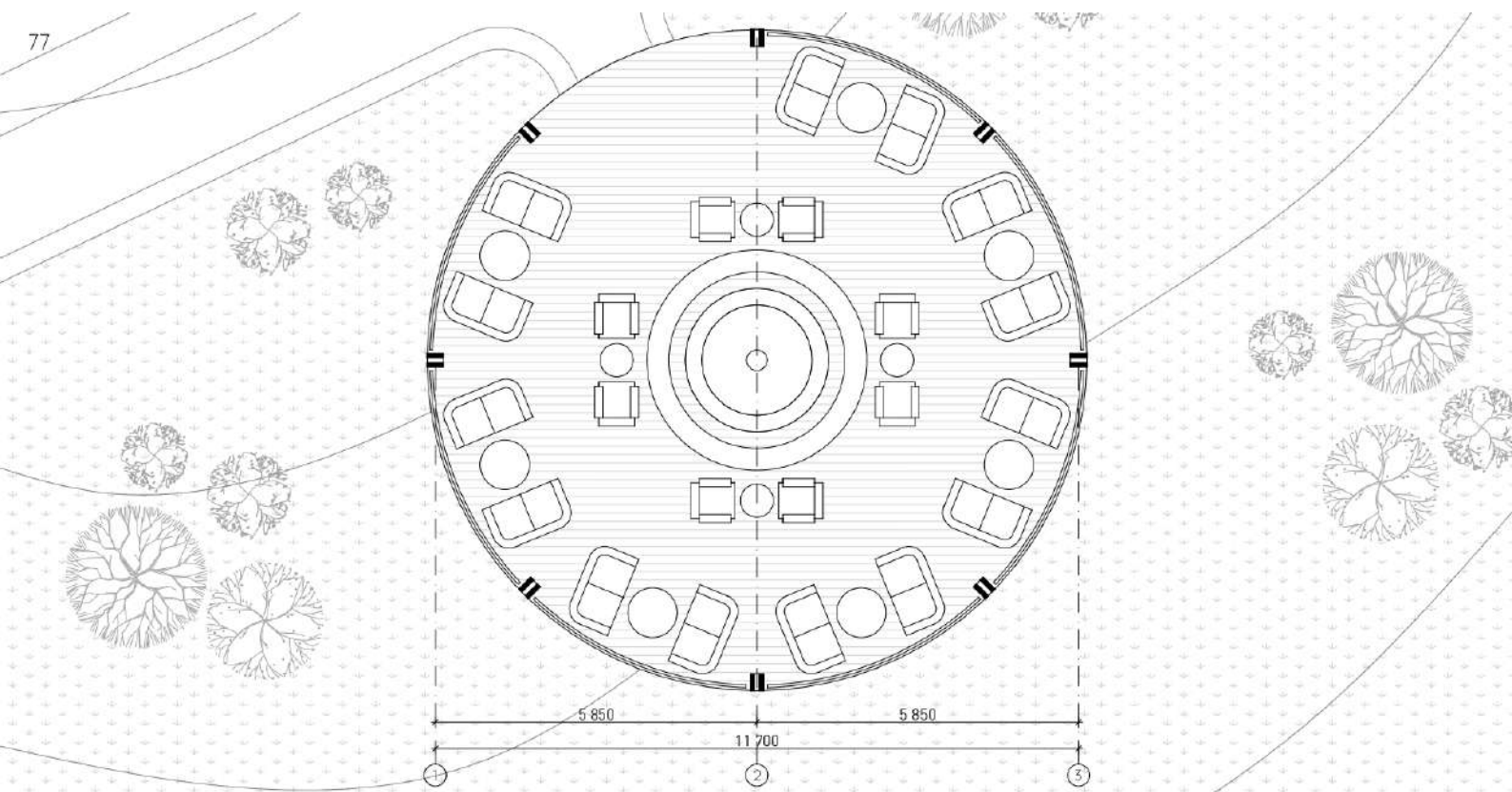
Планування альтанок з зоною барбекю

м 1:100



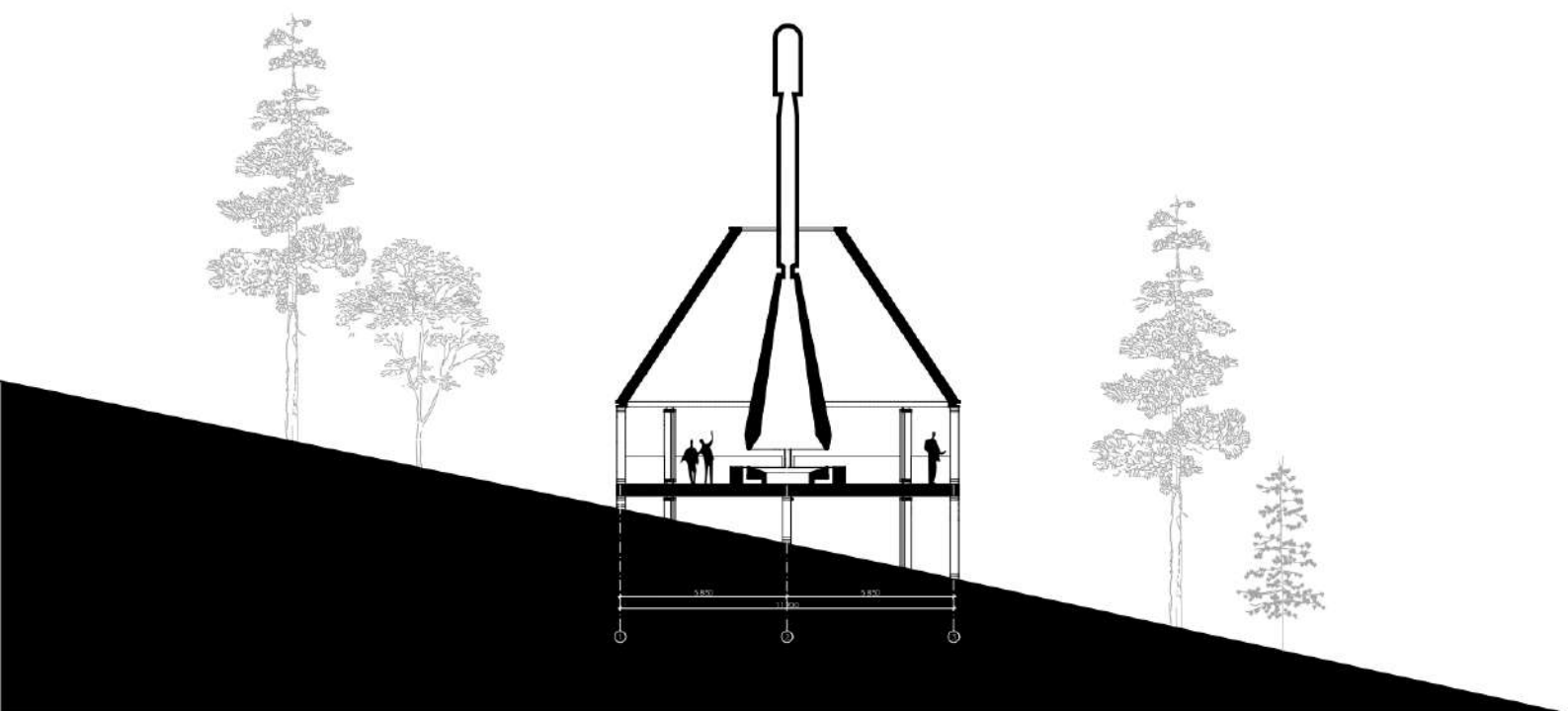
Розріз 1-1

М 1:100



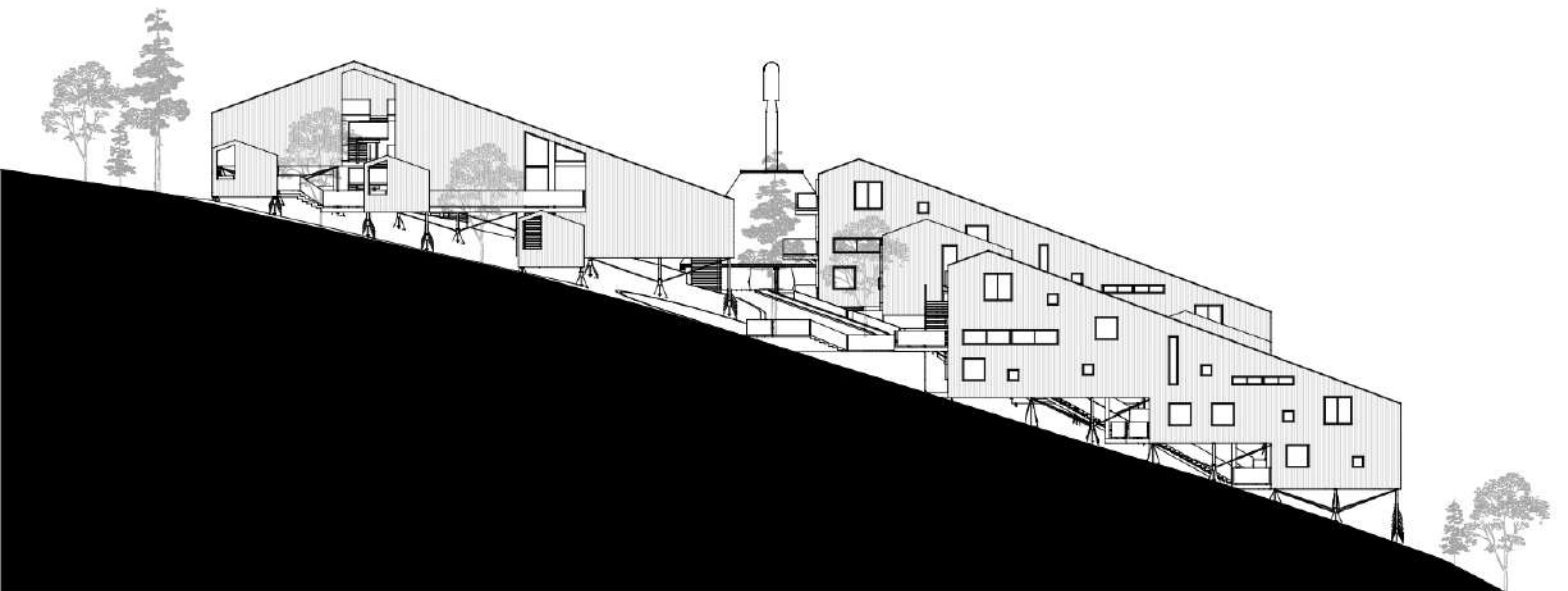
Планування альтанки з оглядовим майданчиком

М 1:100



Розріз 1-1

М 1:200



Західний фасад комплексу

0 5 10 20



Східний фасад комплексу

0 5 10 20

Програма проекту

Універсальна зала

• багатофункціональна зала для проведення заходів різноманітного характеру	132,3 м ²
• лобі універсальної зали	39,9 м ²
• міні-бар	10,3 м ²
• комора	8 м ²
• коридор	20 м ²
• с/в для жінок	5,9 м ²
• с/в для чоловіків	5,9 м ²
• с/в для людей з обмеженими можливостями	4,4 м ²
сумарна корисна площа	226,7 м ²
+ відкрита тераса	41 м ²

Спортивний блок

• лобі з зоною очікування	23,8 м ²
• спорт-зал	144,5 м ²
• коридор	26,7 м ²
• купальня	20,9 м ²
• спа	15,2 м ²
• хаммам	15,2 м ²
• чоловіча роздягальня	15,2 м ²
• жіноча роздягальня	15,2 м ²
• с/в для жінок	9,9 м ²
• с/в для чоловіків	6,8 м ²
сумарна корисна площа	293,4 м ²
+ відкрита тераса	41,4 м ²

Блок громадського харчування 3-й поверх

• зал ресторану	159,6 м ²
• рецепція	6 м ²
• гарячий цех	35 м ²
• холодний цех	19,3 м ²
• доготівкова	11,4 м ²
• мийна столового посуду	7,4 м ²
• мийна кунного посуду	7,4 м ²
• роздавальна	15,2 м ²
• кондитерський цех	19,8 м ²
• коридор	19,7 м ²
• комора	6 м ²
• комора	6 м ²
• холодильна камера	5,5 м ²
• комора-склад	7,6 м ²
• тамбур	4,4 м ²
• с/в для жінок	12,9 м ²
• с/в для чоловіків	10,8 м ²
сумарна корисна площа	354 м ²
+ відкрита тераса	128 м ²

Блок громадського харчування 2-й поверх

• зал кафе	192 м ²
• бар	35,2 м ²
• рецепція	4,8 м ²
• чоловіча роздягальня	6 м ²
• жіноча роздягальня	6 м ²
• с/в для жінок	12,9 м ²
• с/в для чоловіків	10,8 м ²
сумарна корисна площа	267,7 м ²

Медично-реабілітаційний блок

• кабінет терапевта	21,1 м ²
• кабінет хірурга	32,4 м ²
• кабінет психіатра	20,7 м ²
• масажний кабінет	4,3 м ²
• діагностичний кабінет	20,7 м ²
сумарна корисна площа	137,9 м ²
+ відкрита тераса	23,5 м ²

Адміністративний блок

• лобі з зоною очікування	21,8 м ²
• рецепція	19,3 м ²
• галерея	31 м ²
• бухгалтерія	15,3 м ²
• кабінет директора	15,3 м ²
• кабінет заступника директора	15,3 м ²
• кабінет директора ресторану	15,3 м ²
сумарна корисна площа	133,3 м ²

Барбекю зона

• альтанки з зоною барбекю	5 шт x 26,8 м ² = 134 м ²
• альтанка з оглядовим майданчиком	113 м ²

сумарна корисна площа

Житловий блок	3620,8 м ²	150 люд.
Адміністративно-реабілітаційний блок	1413 м ²	

Житловий блок x2

• житловий номер, тип 1 (10шт, 2 люд.)	57 м ² x 10 = 570 м ²	20 люд.
• житловий номер, тип 2 (2шт, 2 люд.)	51,6 м ² x 2 = 103,2 м ²	4 люд.
• житловий номер, тип 3 (4шт, 2 люд.)	48,4 м ² x 4 = 193,6 м ²	8 люд.
• житловий номер, тип 4 (2шт, 2 люд.)	57,9 м ² x 2 = 115,8 м ²	4 люд.
• житловий номер, тип 5 (3шт, 2 люд.)	36,7 м ² x 3 = 110,1 м ²	6 люд.
• житловий номер, тип 6 (2шт, 4 люд.)	72 м ² x 2 = 144 м ²	8 люд.
• житловий номер, тип 7 (2шт, 3 люд.)	72 м ² x 2 = 144 м ²	6 люд.
• житловий номер, тип 8 (5шт, 2 люд.)	46,4 м ² x 5 = 232 м ²	10 люд.
сумарна корисна площа	1612,7 м ²	66 люд.

Окремий двоповерховий житловий будинок-бунагало x4

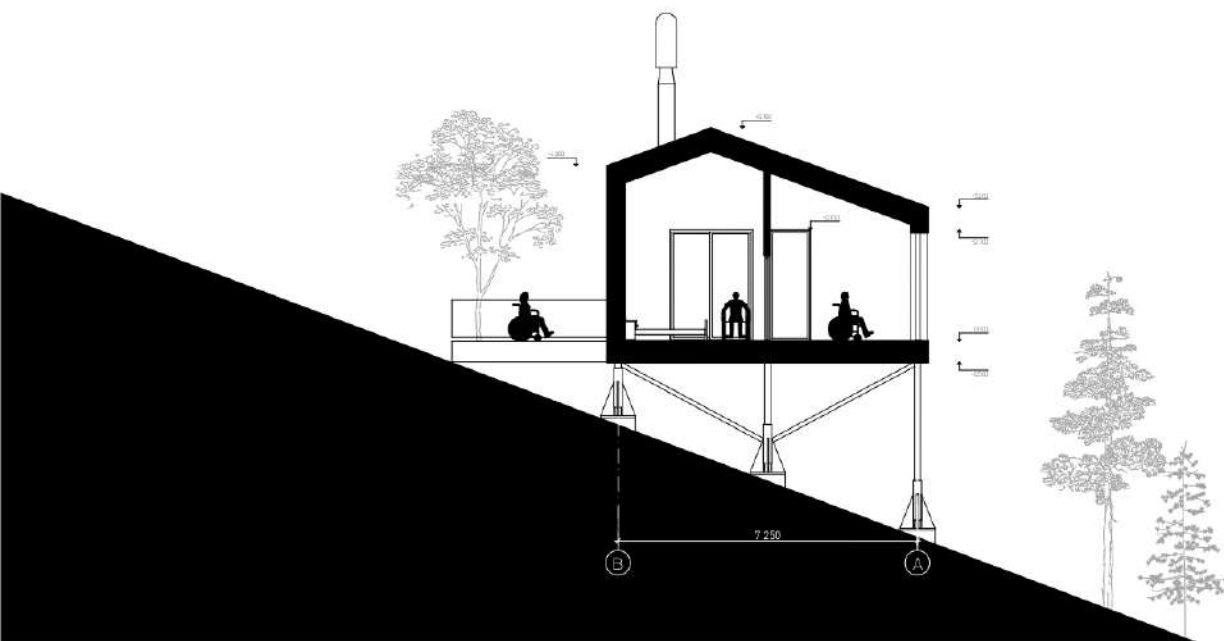
• 78 м ² x 4 = 312 м ²	4 люд. x 4 = 16 люд.
--	----------------------

Окремий житловий будинок для людей з обмеженими можливостями x2

• 41,7 м ² x 2 = 83,4 м ²	1 люд. x 2 = 2 люд.
---	---------------------



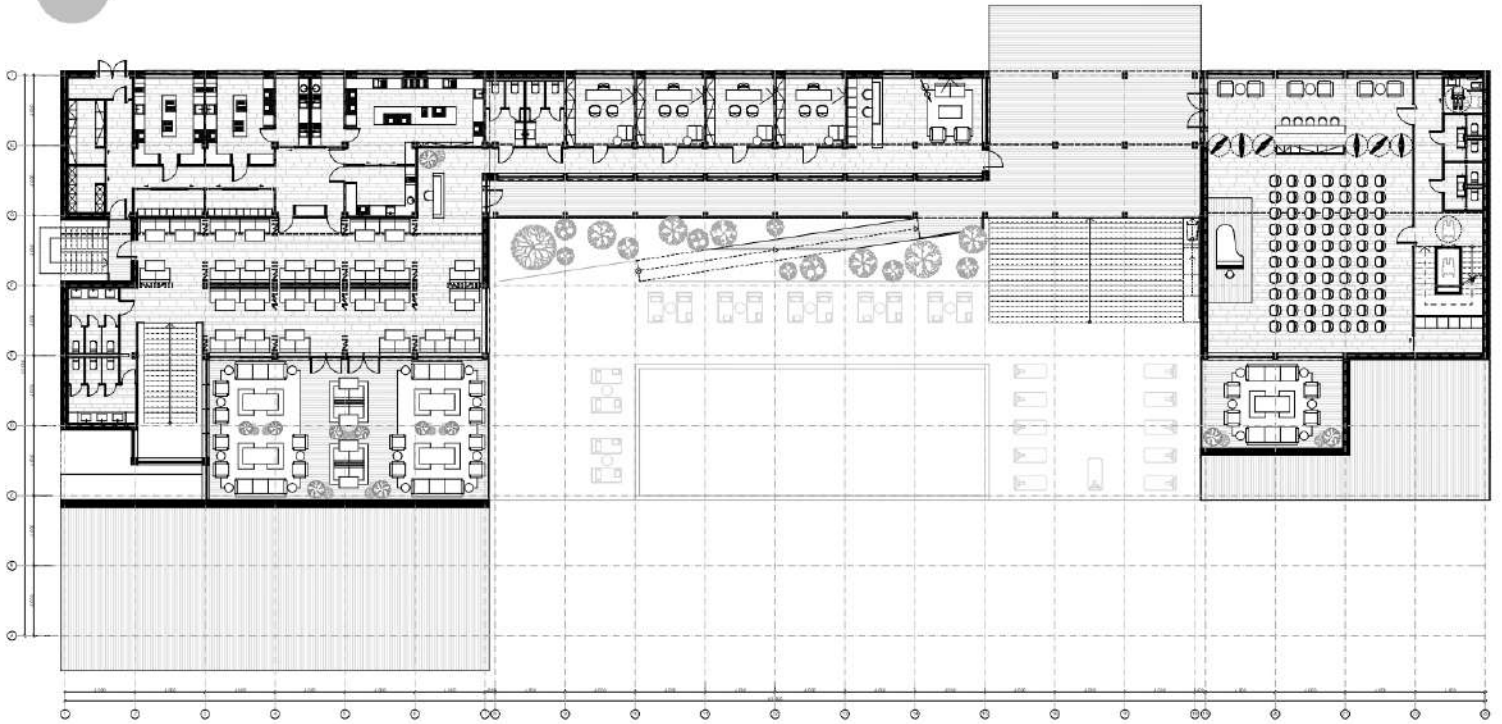
© ССГ
Development
ШВИДКИЙ ГЕНПІРЯДНИК



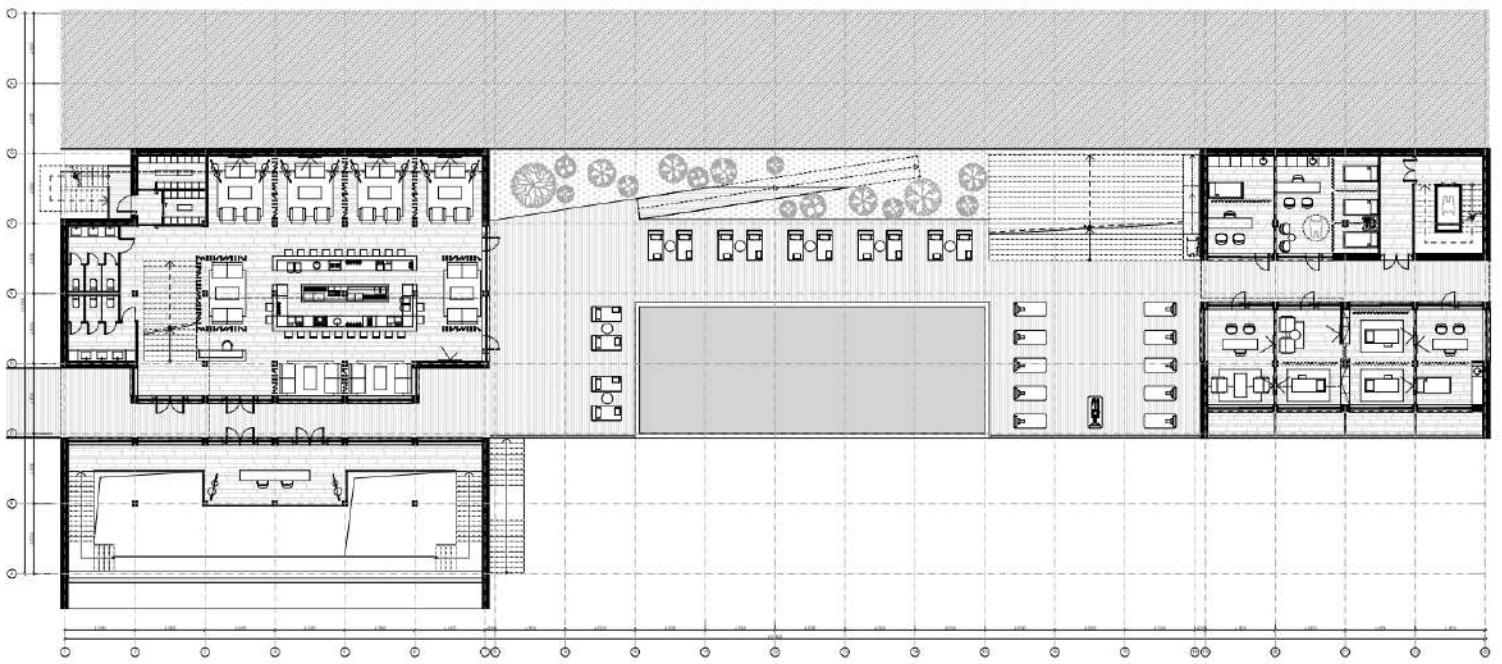
Розріз В-А



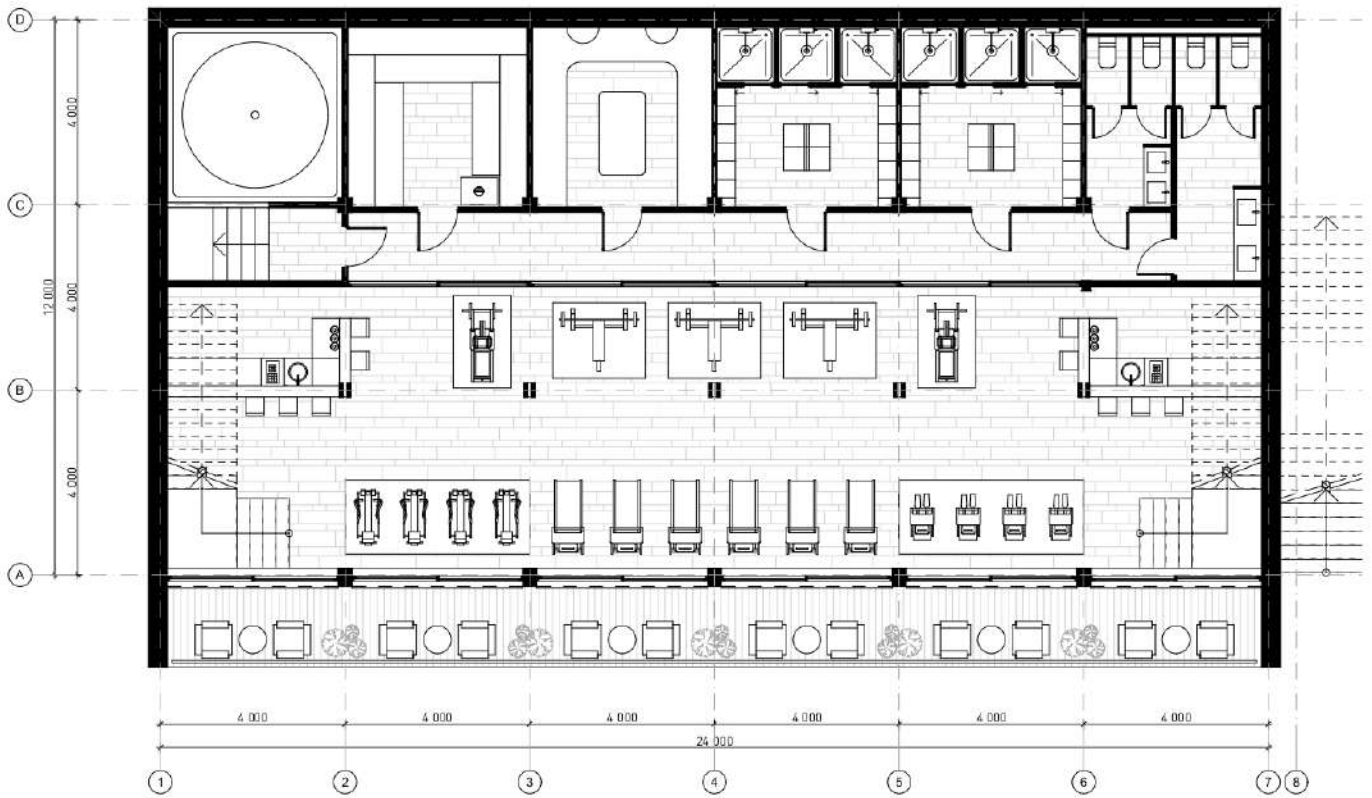
Планування адміністративно-реабілітаційного комплексу



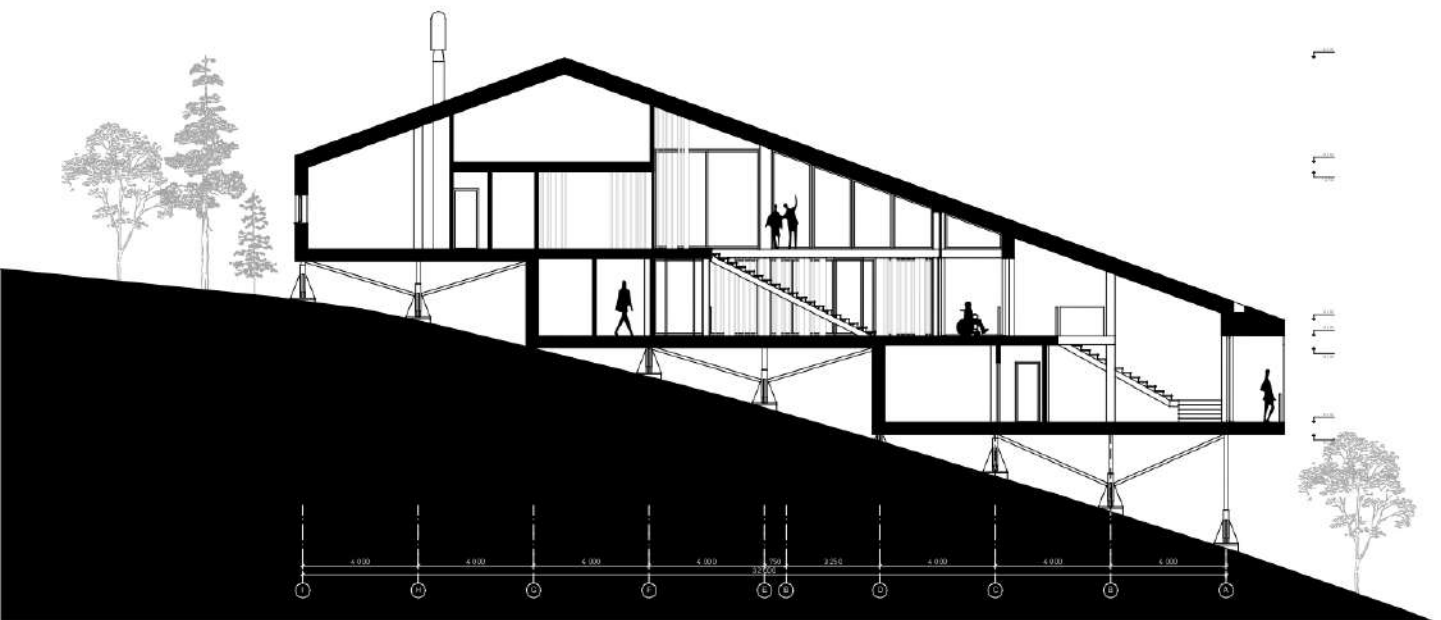
Адміністративно-реабілітаційний комплекс. План 3-го поверху



Адміністративно-реабілітаційний комплекс. План 2-го поверху

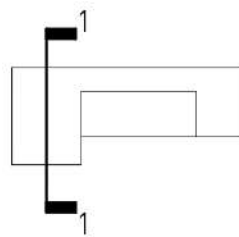


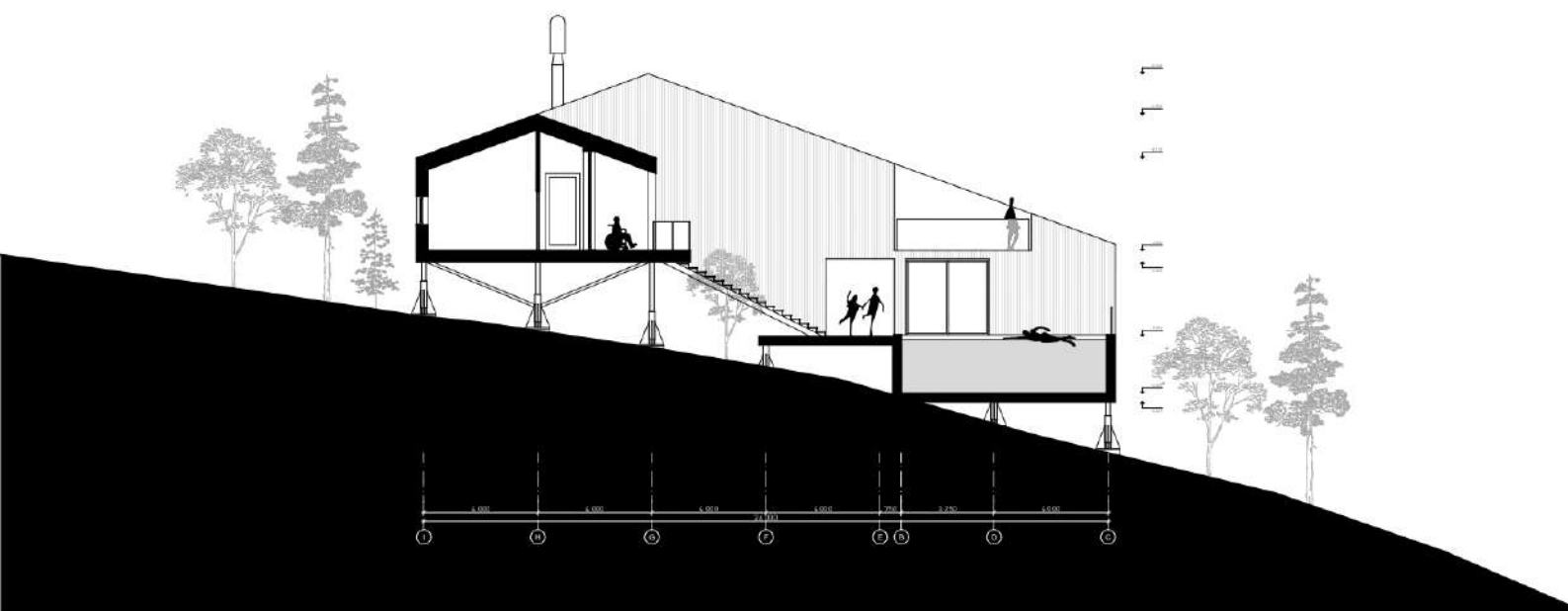
Адміністративно-реабілітаційний комплекс. План 1-го поверху



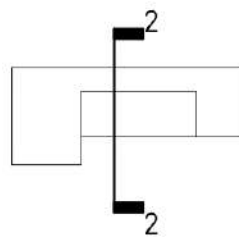
Адміністративно-реабілітаційний комплекс. Розріз 1-1

м 1:200

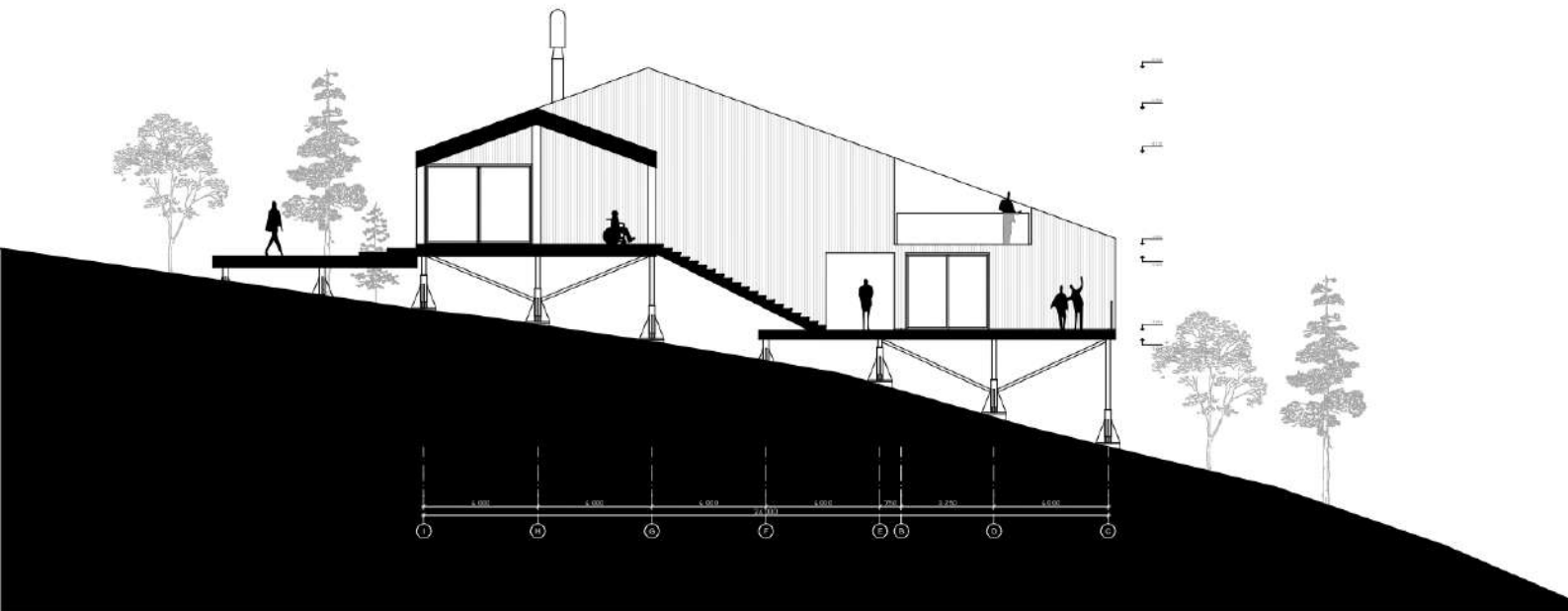




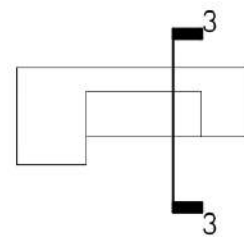
Адміністративно-реабілітаційний комплекс. Розріз 2-2



М 1:200



Адміністративно-реабілітаційний комплекс. Розріз 3-3



м 1:200