



Україна 79060, м. Львів,
вул. Наукова, 7д, оф. 701
тел. +38 (032) 238 10 98
Email: info@abmk.com.ua
Web: http://www.abmk.com.ua
ТОВ «АБМК»

Кваліфікаційний сертифікат АР 015465

Реконструкція будівлі амбулаторно-поліклінічного центру КНП «1 територіальне медичне об'єднання м. Львова» на вул. Гетьмана І. Мазепи, 25 у м. Львові.

СТАДІЯ «РОБОЧИЙ ПРОЕКТ»

ВЕНТИЛЯЦІЯ

22-52-1-ОВЗ

Директор підприємства
ТОВ «АБМК»

(підпис та печатка)

П.Л. Підсаднюк

Головний інженер
проекту

(підпис та печатка)

С.В. Козак

2023

Відомість робочих креслень основного комплексу марки "ОВ"

Лист	Найменування	Примітки
1	Загальні дані	
2	Характеристика систем вентиляції та кондиціювання (початок)	
3	Характеристика систем вентиляції та кондиціювання (закінчення)	
4	Вентиляція. План підвалу. М1:100	
5	Вентиляція. План 1-го поверху. М1:100	
6	Вентиляція. План 2-го поверху. М1:100	
7	Вентиляція. План 3-го поверху. М1:100	
8	Вентиляція. План 4-го поверху. М1:100	
9	Вентиляція. План 5-го поверху. М1:100	
10	Вентиляція. План 6-го поверху. М1:100	
11	Вентиляція. План 7-го поверху. М1:100	
12	Вентиляція. План технічного поверху. М1:100	
13	Вентиляція. План даху. М1:100	
14	Аксонетричні схеми систем ПВ3, ПВ6, ПВ7, В1-В13, П1	
15	Аксонетричні схеми систем ПВ1, ПВ8	
16	Аксонетричні схеми систем ПВ2, ПВ5	

Відомість робочих креслень основного комплексу марки "ОВ"

Позначення	Найменування	Примітки
22-52-1-ОВ3.С	Специфікація обладнання, виробів і матеріалів	24 арк.

Основні показники з креслень опалення та вентиляції

Найменування приміщення	Об'єм, м ³	Період року при t _{зоб} ^o	Розхід тепла Вт/(ккал/год)				Витрата холоду, Вт/(ккал/год)	Встановлена потужність електро-двигунів, кВт
			на опалення	на вентиляцію	на гаряче водопостачання	Загальний		
Торговий центр	Див. розділ АР	-19	237 000 203 820	—	див.роз.ВК	—	—	—
		+20,0	—	—	—	—	—	—

ЗАГАЛЬНІ ВКАЗІВКИ

Вихідними даними для проектування об'єкту є архітектурне завдання. Проект розроблено у відповідності з наступними нормативними документами:

- ДБН В.2.5-67:2013 "Опалення, вентиляція та кондиціювання";
- ДБН В.2.6-31:2016 "Конструкції будівель і споруд. Теплова ізоляція будівель";
- ДБН В.2.2-28:2010 «Будинки адміністративного та побутового призначення»;
- ДБН В.2.2-10:2018 «Заклади охорони здоров'я. Будинки і споруди»;
- ДБН В.1.1-31:2013 «Захист територій, будинків і споруд від шуму»;
- ДБН А.2.2-3-2014 Склад та зміст проектної документації на будівництво.

Розрахункові параметри зовнішнього повітря для проектування:

- розрахункова температура теплого періоду року : t_з=+23°C;
- розрахункова температура холодного періоду року : t_з=-19°C.

Взам. інв. N
Підпис та дата
Інв. N подл.

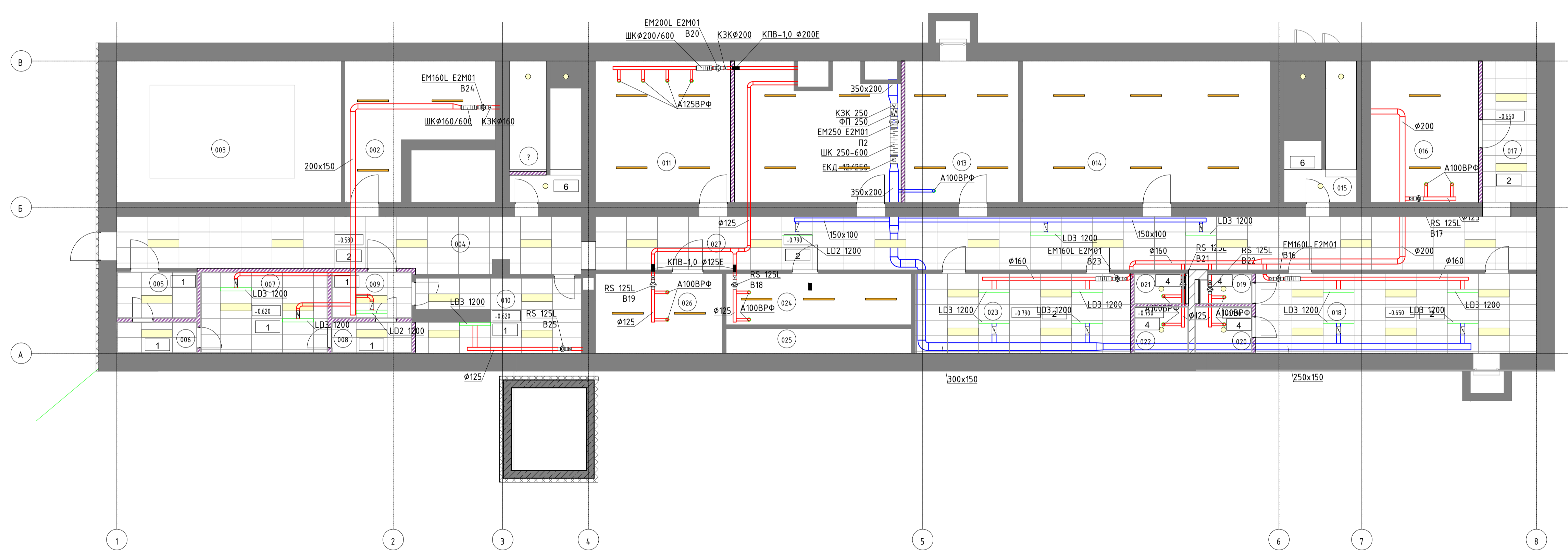
22-52-1-ОВ3					
Реконструкція будівлі амбулаторно-поліклінічного центру КНП «1 територіальне медичне об'єднання м. Львова» на вул. Гетьмана І. Мазепи, 25 у м. Львові.					
Зм.	Кіл.	Аркуш	№док.	Підпис	Дата
ГП		Козак С.		<i>СМ</i>	
Розробив		Козак С.		<i>СМ</i>	
Перевірів		Раба А.		<i>АРА</i>	
Н.контр.		Петрик О.		<i>ОП</i>	
ВЕНТИЛЯЦІЯ			Стадія	Аркуш	Аркушів
Загальні дані			Р	1	11
			ТОВ "АБМК"		

Характеристика систем вентиляції та кондиціювання адміністративних приміщень

Позначення систем	К-ть систем	Назва обслуговуваного приміщення	Тип установки	Вентилятор							Електродвигун			Повітрянагрівач						Фільтр				Повітроохолоджувач									
				Тип виконання по вибухозахисту	№	Схема виконання	Положення	L, м³/год	P, Па	n, об/хв	Тип в-ння по вибухозахисту	N, кВт	Тип	№	Кількість	Температура нагріву		Витрата тепла, кВт	ДР, Па	Тип	№	Кількість	ДР, Па	Концентрація, мг/м³		Тип	№	Кількість	Температура охолодження		Витрата холоду, кВт	ДР, Па	
ПВ1(П)	1		BS-3 (50)	IP 55	--	--	--	4620	500	2775	--	2,20	3,400,50	електр.	--	1	+5,4	+7,0	3,0	--	G4	--	1	--	--	--	R410A	--	1	+35	+25	21,8	--
ПВ1(В)	1		BS-3 (50)	IP 55	--	--	--	3920	500	2350	--	1,5	3,400,50	--	--	--	--	--	--	--	G4	--	1	--	--	--	--	--	--	--	--	--	
ПВ2(П)	1		SPS-3 (50)	IP 55	--	--	--	1800	450	2771	--	0,75	3,400,50	електр.	--	1	+4,5	+7,0	3,0	--	G4	--	1	--	--	--	R410A	--	1	+35	+25	8,1	--
ПВ2(В)	1		SPS-3 (50)	IP 55	--	--	--	1600	450	2640	--	0,75	3,400,50	--	--	--	--	--	--	--	G4	--	1	--	--	--	--	--	--	--	--	--	
ПВ3(П)	1		BS-1 (50)	IP 55	--	--	--	2340	500	2870	--	1,1	3,400,50	електр.	--	1	+4,5	+8,0	3,0	--	G4 F7	--	1	--	--	--	R410A	--	1	+35	+25	10,6	--
ПВ3(В)	1		BS-1 (50)	IP 55	--	--	--	2040	500	2428	--	1,1	3,400,50	--	--	--	--	--	--	--	G4	--	1	--	--	--	--	--	--	--	--	--	
ПВ4(П)	1		BS-2 (50)	IP 55	--	--	--	2740	500	2802	--	1,1	3,400,50	R410A	--	1	-19	+18	12,6	--	G4 F7	--	1	--	--	--	R410A	--	1	+35	+25	12,8	--
ПВ4(В)	1		BS-2 (50)	IP 55	--	--	--	2440	500	2429	--	1,1	3,400,50	--	--	--	--	--	--	--	G4	--	1	--	--	--	--	--	--	--	--	--	
ПВ5(П)	1		BS-1 (50)	IP 55	--	--	--	1900	500	2670	--	1,1	3,400,50	R410A	--	1	-19	+18	18,9	--	G4 F7	--	1	--	--	--	R410A	--	1	+35	+25	8,9	--
ПВ5(В)	1		BS-1 (50)	IP 55	--	--	--	1600	500	2650	--	0,75	3,400,50	--	--	--	--	--	--	--	G4	--	1	--	--	--	--	--	--	--	--	--	
ПВ6(П)	1		BS-1 (50)	IP 55	--	--	--	1820	500	2643	--	1,1	3,400,50	R410A	--	1	-19	+18	12,6	--	G4 F7	--	1	--	--	--	R410A	--	1	+35	+25	8,5	--
ПВ6(В)	1		BS-1 (50)	IP 55	--	--	--	1520	500	2609	--	0,75	3,400,50	--	--	--	--	--	--	--	G4	--	1	--	--	--	--	--	--	--	--	--	
ПВ7(П)	1		BS-2 (50)	IP 55	--	--	--	3300	500	2530	--	1,5	3,400,50	R410A	--	1	-19	+18	18,9	--	G4 F7	--	1	--	--	--	R410A	--	1	+35	+25	15,9	--
ПВ7(В)	1		BS-2 (50)	IP 55	--	--	--	3000	500	2646	--	1,1	3,400,50	--	--	--	--	--	--	--	G4	--	1	--	--	--	--	--	--	--	--	--	
П1	1		EM200L E2M01	IP 33	--	--	--	660	300	2229	--	0,117	1,230,50	електр. ЕК 250,12	--	1	-19,0	+17,0	12,0	--	--	--	--	--	--	--	--	--	--	--	--	--	
В1	1		EM160L E2M01	IP 33	--	--	--	350	150	2820	--	0,045	1,230,50	--	--	--	--	--	--	--	--	--	--	--	--	--	--	--	--	--	--	--	
В2	1		EM160L E2M01	IP 33	--	--	--	350	150	2820	--	0,045	1,230,50	--	--	--	--	--	--	--	--	--	--	--	--	--	--	--	--	--	--	--	
В3	1		EM160L E2M01	IP 33	--	--	--	350	150	2820	--	0,045	1,230,50	--	--	--	--	--	--	--	--	--	--	--	--	--	--	--	--	--	--	--	
В4	1		EM160L E2M01	IP 33	--	--	--	350	150	2820	--	0,045	1,230,50	--	--	--	--	--	--	--	--	--	--	--	--	--	--	--	--	--	--	--	
В5	1		EM160L E2M01	IP 33	--	--	--	350	150	2820	--	0,045	1,230,50	--	--	--	--	--	--	--	--	--	--	--	--	--	--	--	--	--	--	--	
В6	1		EM160L E2M01	IP 33	--	--	--	350	150	2820	--	0,045	1,230,50	--	--	--	--	--	--	--	--	--	--	--	--	--	--	--	--	--	--	--	
В7	1		R 125L	IP 33	--	--	--	100	225	2480	--	0,07	1,230,50	--	--	--	--	--	--	--	--	--	--	--	--	--	--	--	--	--	--	--	
В8	1		R 125L	IP 33	--	--	--	150	175	2480	--	0,07	1,230,50	--	--	--	--	--	--	--	--	--	--	--	--	--	--	--	--	--	--	--	
В9	1		R 125L	IP 33	--	--	--	150	175	2480	--	0,07	1,230,50	--	--	--	--	--	--	--	--	--	--	--	--	--	--	--	--	--	--	--	
В10	1		R 125L	IP 33	--	--	--	110	225	2480	--	0,07	1,230,50	--	--	--	--	--	--	--	--	--	--	--	--	--	--	--	--	--	--	--	
В11	1		R 125L	IP 33	--	--	--	150	175	2480	--	0,07	1,230,50	--	--	--	--	--	--	--	--	--	--	--	--	--	--	--	--	--	--	--	
В12	1		RS125L	IP 33	--	--	--	125	275	2457	--	0,07	1,230,50	--	--	--	--	--	--	--	--	--	--	--	--	--	--	--	--	--	--	--	
В13	1		RS125L	IP 33	--	--	--	100	250	2457	--	0,07	1,230,50	--	--	--	--	--	--	--	--	--	--	--	--	--	--	--	--	--	--	--	

Взам. інв. N
Підпис та дата
Інв. N подл.

22-52-1-0B3					
Реконструкція будівлі амбулаторно-поліклінічного центру КНП «1 територіальне медичне об'єднання м. Львова» на вул. Гетьмана І. Мазепи, 25 у м. Львові.					
Зм.	Кіл.	Аркуш	№ док.	Підпис	Дата
ГП		Козак С.		<i>СМ</i>	
Розробив		Козак С.		<i>СМ</i>	
Перевірів		Раба А.		<i>А</i>	
Н.контр.		Петрик О.		<i>О</i>	
Характеристика систем вентиляції та кондиціювання (початок)				Стадія	Аркуш
				Р	2
				ТОВ "АБМК"	

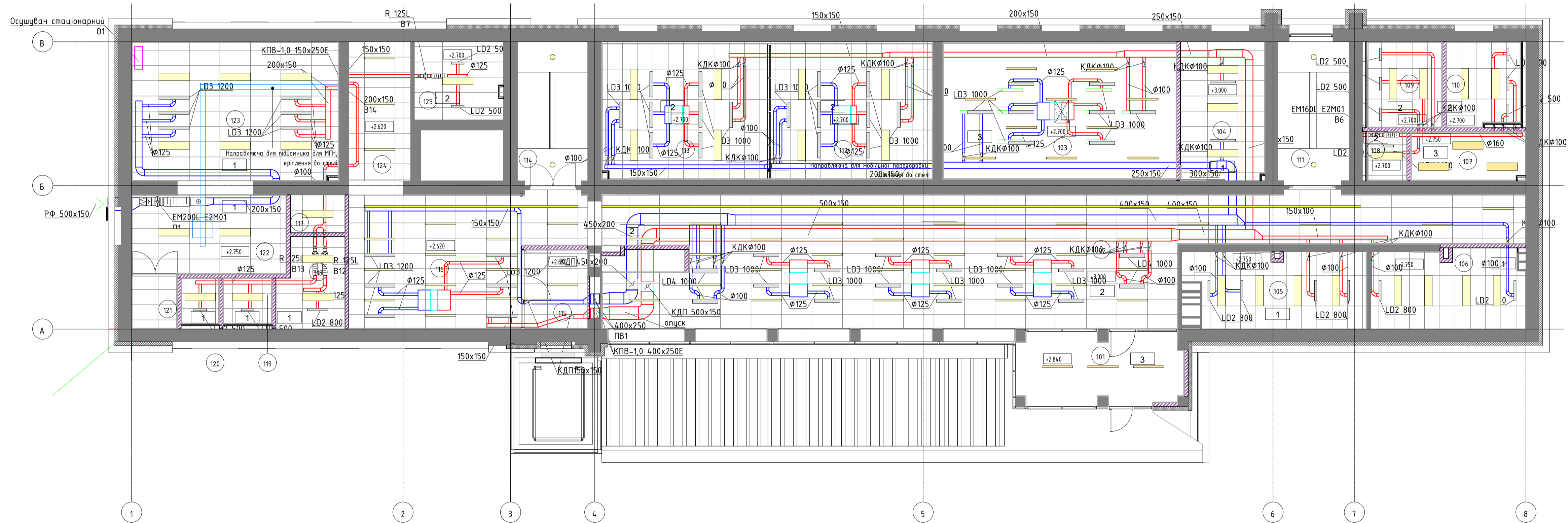


Експлікація приміщень підвалу		
Номер	Назва приміщення	Площа
001	Сховище кілтка	14.4
002	Тех. приміщення	22.9
003	Тех. приміщення басейну	47.3
004	Коридор	37.1
005	Прийм. матеріалів для дезінфекції	5.5
006	Санпропускник	3.7
007	Дезінфекційне приміщення	15.3
008	Санпропускник	3.7
009	Видача продезінфікованих матеріалів	5.5
010	Комора матеріалів дезінфекційної індивідуальної теплової пункти	15.9
011	Допоміжний тепловий пункт	28.5
012	Насосна	32.2
013	Допоміжний тепловий пункт	22.9
014	Тех. приміщення	52.2
015	Сховище кілтка	16.7
016	Тех. приміщення	22.7
017	Коридор	11.4
018	Гардероб жіночий	32.7
019	Санвузол	1.9
020	Душева	4.0
021	Санвузол	2.2
022	Душева	3.8
023	Гардероб чоловічий	26.1
024	Електрощитова	16.1
025	Тех. приміщення	6.8
026	Електрощитова	15.0
027	Коридор	74.9
	Всього	537.6

Вид. N подл.
 Підпис і дата
 Взам. шиф. N

22-52-1-0B3					
Реконструкція будівлі амбулаторно-поліклінічного центру КНП «1 територіальне медичне об'єднання м. Львова» на вул. Гетьмана І. Мазепа, 25 у м. Львові.					
Зм.	Кіл.	Аркуш	№ док.	Підпис	Дата
Г.П.		Козак С.		<i>[Signature]</i>	
Розробив		Козак С.		<i>[Signature]</i>	
Перевірив		Раба А.		<i>[Signature]</i>	
Н.контр.		Петрик О.		<i>[Signature]</i>	
ВЕНТИЛЯЦІЯ				Стадія	Аркуш
Вентиляція. План підвалу. М1-100				P	4
				ТОВ "АБМК"	

Формат: А4х4 (840х297)

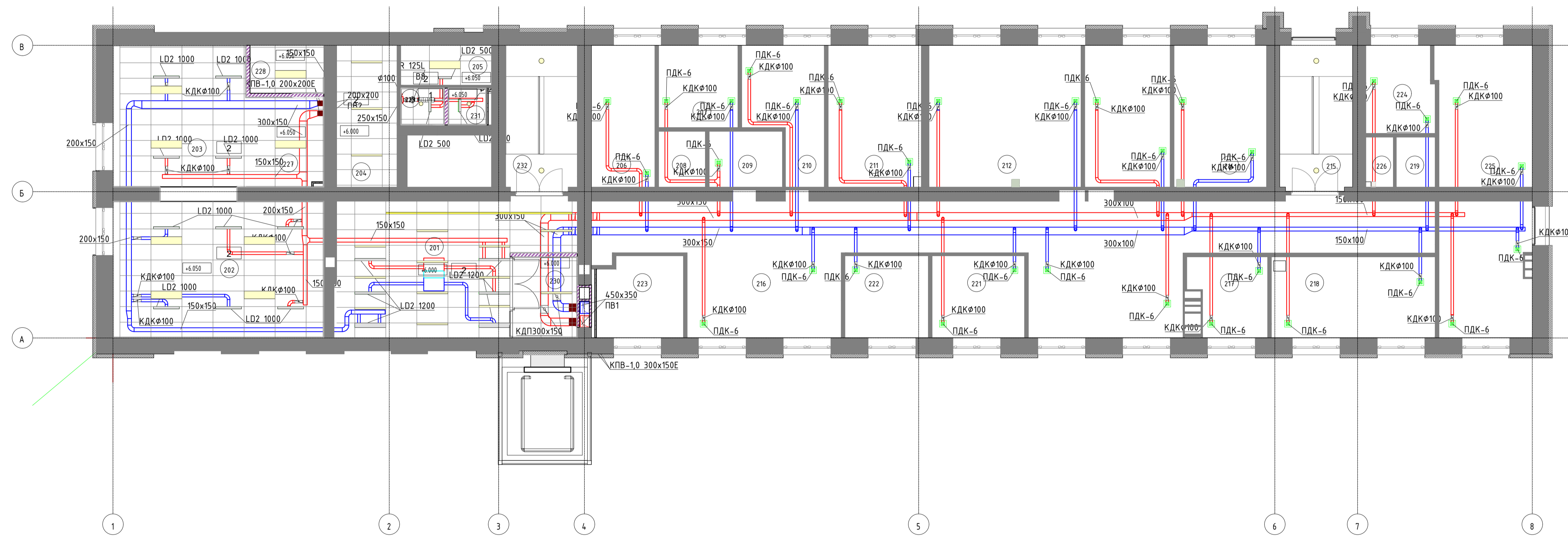


Експлікація приміщень 1-го поверху			
Номер	Назва приміщення	Площа	
101	Танбур	15.2	
102	Хол	151.5	
103	Рецепція	58.6	
104	Оздобова	17.4	
105	Кабинет оздобовий	20.3	
106	Кабинет функціональної діагностики	18.5	
107	Інвентарна	8.8	
108	Санвузол для МГН	3.0	
109	Санвузол жіночий	10.1	
110	Санвузол чоловічий	10.1	
111	Сховище кілтка	4.0	
112	Багатофункціональний зал	36.4	
113	Багатофункціональний зал	36.4	
114	Сховище кілтка	4.0	
115	Танбур-шиєз з підпаром покриває	7.8	
116	Ліфтовий хол	42.5	
117	Коридор	3.3	
118	Роздявальня	9.0	
119	Санвузол для МГН	3.5	
120	Душова для МГН	2.7	
121	Сауна електрична	3.8	
122	Засильна кімната	19.1	
123	Басейн	44.5	
124	Коридор	11.5	
125	Гардероб для відвідувачів	12.4	
		554.5	

22-52-1-0B3					
Реконструкція будівлі амбулаторно-поліклінічного центру КНП «1 територіальне медичне об'єднання м. Львова» на вул. Гетьмана І. Мазепа, 25 у м. Львові.					
Зм.	Кіл.	Аркуш	№док.	Підпис	Дата
Розробив	Козак С.				
Перевірив	Раба А.				
Н.контр.	Петрич О.				
ВЕНТИЛЯЦІЯ				Стадія	Аркуш
Вентиляція. План 1-го поверху. М1-100				Р	5
				ТОВ "АБМК"	

Формат: А4х4 (840х297)

Міс. Н. павл.
Підпис і дата
Взам. шиф. Н

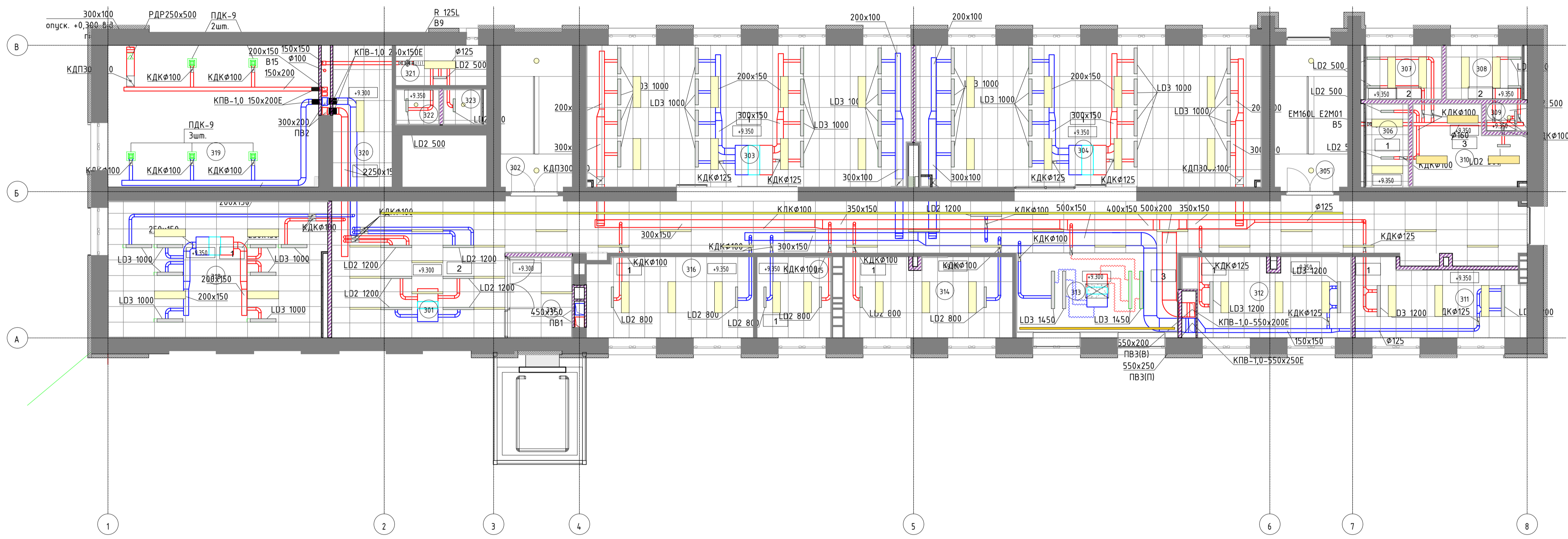


Експлікація приміщень 2-го поверху		
Номер	Назва приміщення	Площа
201	Хол	4.0.7
202	Габляня	4.2.9
203	Габляня	28.2
204	Коридор	10.0
205	Гардероб для персоналу	6.1
206	Кабинет	13.4
207	Кабинет	9.7
208	Кабинет	3.9
209	Ресепція	6.1
210	Кабинет	13.6
211	Кабинет	19.7
212	Кабинет	32.1
213	Кабинет	18.1
214	Кабинет	19.6
215	Складова клітка	4.0
216	Коридор	106.1
217	Кабинет	8.6
218	Кабинет	19.7
219	Коридор	2.9
220	Кабинет	18.8
221	Кабинет	11.3
222	Апаратна	10.2
223	Санвузол	10.2
224	Кімната прийому іжі	8.8
225	Кабинет	19.9
226	Санвузол	2.0
227	Роздаточна	10.4
228	Комора в'їзного посуду	5.3
229	Душова	2.9
230	Танбур-шлез з підпором покрива	8.0
231	Санвузол	2.6
232	Складова клітка	3.9
		519.6

					22-52-1-0B3		
					Реконструкція будівлі амбулаторно-поліклінічного центру КНП «1 територіальне медичне об'єднання м. Львова» на вул. Гетьмана І. Мазепа, 25 у м. Львові.		
Зм.	Кіл.	Аркуш	№док.	Підпис	Дата	ВЕНТИЛЯЦІЯ	
Г.П.						Р	6
Розробив						ТОВ "АБМК"	
Перевірив							
Н.контр.							

Формат: А4х4 (840х297)

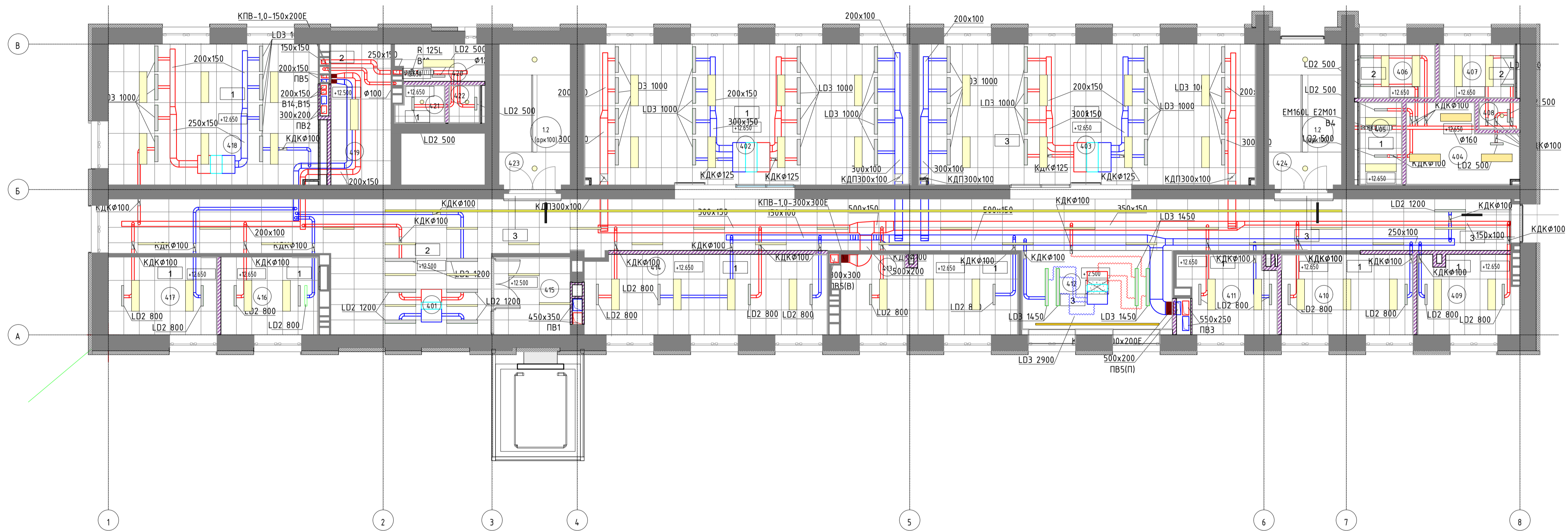
Взам. шиф. М
Підпис і дата
Миб. Н. павл.



Експлікація приміщень 3 поверху			
Номер	Назва приміщення	Площа	
301	Хол	118.3	
302	Схова кімната	4.0	
303	Зал ерготерапії	68.5	
304	Зал кардіореабілітації	72.9	
305	Схова кімната	4.0	
306	Суміщений санвузол для МНН	5.3	
307	Санвузол жіночий	6.2	
308	Санвузол чоловічий	6.2	
309	Інвентарна	1.7	
310	Коридор	12.1	
311	Кабінет апаратної фізіотерапії	18.1	
312	Кабінет апаратної фізіотерапії	19.0	
313	Кімната відпочинку	20.4	
314	Масажний кабінет	20.0	
315	Кабінет ерготерапії для індивідуальних занять	8.9	
316	Зал ерготерапії для тренування моторики рук	19.9	
317	Тандро-шлях з підйомом повітря	8.0	
318	Кімната відпочинку	42.9	
319	Рентген-кабінет	38.1	
320	Кімната керування	5.7	
321	Коридор	9.7	
322	Гардероб для персоналу	6.2	
323	Душова	2.7	
324	Санвузол	2.6	
		521.3	

					22-52-1-0B3		
					Реконструкція будівлі амбулаторно-поліклінічного центру КНП «1 територіальне медичне об'єднання м. Львова» на вул. Гетьмана І. Мазепа, 25 у м. Львові.		
Зм.	Кіл.	Аркуш	№ док.	Підпис	Дата	ВЕНТИЛЯЦІЯ	
Розробив	Козак С.					Р	7
Перевірив	Раба А.					Вентиляція. План 3-го поверху. М1-100	
Н.контр.	Петрик О.					ТОВ "АБМК"	
					Формат: А4х4 (840х297)		

Вид. N подл.
 Подпис и дата
 Взам. инв. N

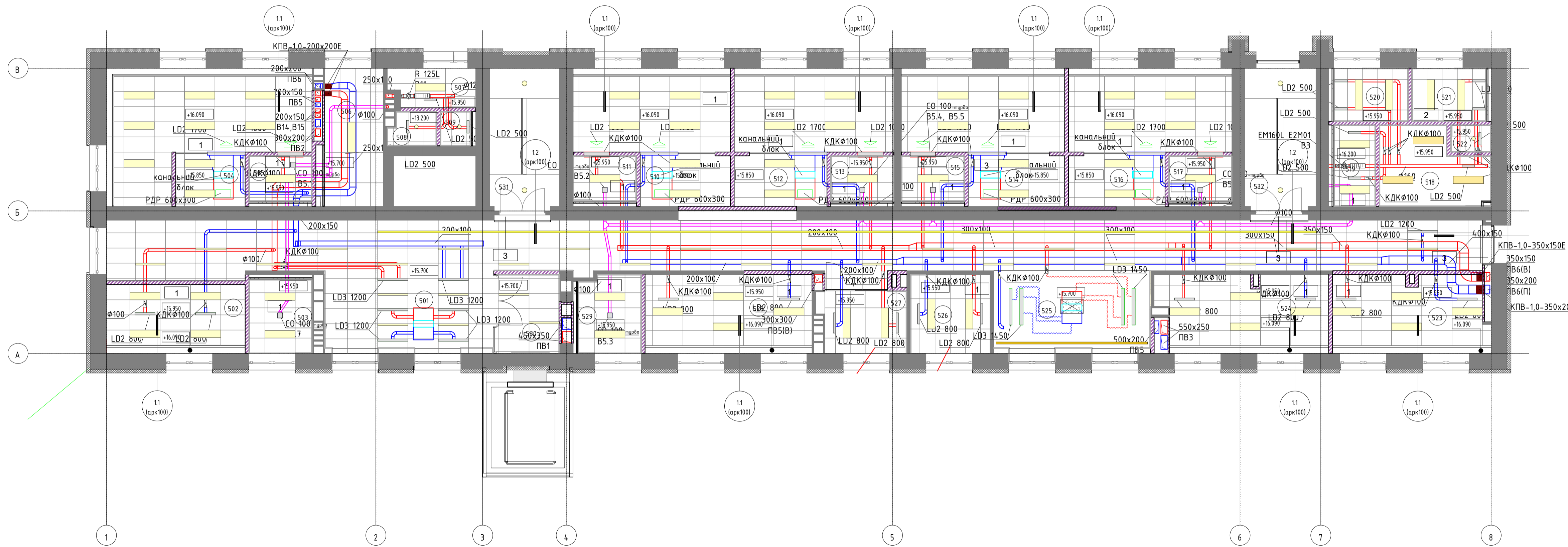


Експлікація приміщень 4-го поверху		
Номер	Назва приміщення	Площа
401	Хол	131.8
402	Зал фізичної терапії	69.5
403	Лабораторія дослідження ходьби	71.6
404	Коридор	12.1
405	Смичений санвузол для МН	5.3
406	Санвузол жіночий	6.2
407	Санвузол чоловічий	6.2
408	Інвентарна	1.7
409	Кабінет для інвазійних втручань	11.8
410	Кабінет заступника директора з реабілітації	16.0
411	Кабінет терапії мови і мовлення	10.7
412	Відпочинкова зона	19.1
413	Кабінет асистивних технологій	21.6
414	Кабінет WalkBot	29.2
415	Танцювально-спортивний зал	9.1
416	Кінематографічний медіасервіс	11.4
417	Кабінет завідувача реабілітаційного центру	12.7
418	Ординаторська	44.6
419	Коридор	10.0
420	Гардероб для персоналу	5.6
421	Душова	2.8
422	Санвузол	2.6
423	Складова клітка	3.9
424	Складова клітка	4.0
		519.4

						22-52-1-0B3		
						Реконструкція будівлі амбулаторно-поліклінічного центру КНП «І територіальне медичне об'єднання м. Львова» на вул. Гетьмана І. Мазепи, 25 у м. Львові.		
Зм.	Кіл.	Аркуш	№ док.	Підпис	Дата	ВЕНТИЛЯЦІЯ		
Розробив	Козак С.					Стадія	Аркуш	Аркушів
Перевірив	Раба А.					Р	8	
Н.контр.	Петрик О.					Вентиляція. План 4-го поверху М1-100		
						ТОВ "АБМК"		

Формат: А4х4 (840х297)

Міс. Н. подл. Підпис і дата. Взам. шиф. Н

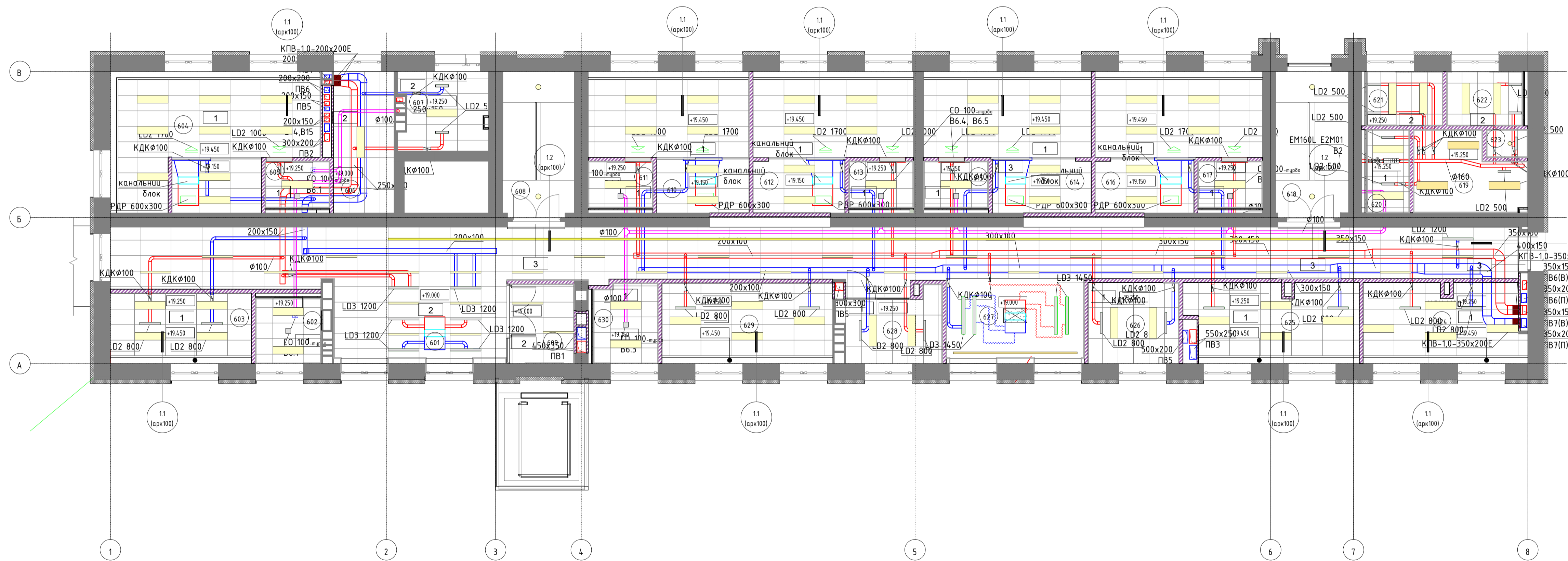


Експлікація приміщень 5-го поверху		
Номер	Назва приміщення	Площа
501	Коридор	135.9
502	Палата 1-го місця	15.0
503	Санвузол	7.8
504	Палата 4-ох місця	38.6
505	Санвузол	4.5
506	Коридор	10.0
507	Гардероб для персоналу	5.9
508	Душова	2.6
509	Санвузол	2.4
510	Палата 3-ох місця	28.3
511	Санвузол	4.5
512	Палата 3-ох місця	28.8
513	Санвузол	4.5
514	Палата 3-ох місця	29.6
515	Санвузол	4.5
516	Палата 3-ох місця	29.6
517	Санвузол	4.5
518	Коридор	12.1
519	Суміщений санвузол для МН	5.3
520	Санвузол жіночий	6.2
521	Санвузол чоловічий	6.2
522	Інвентарна	1.7
523	Палата 2-ох місця	18.7
524	Палата 2-ох місця	20.1
525	Зал відпочинку для пацієнтів, відвідувачів амбулаторного відділення	20.3
526	Машиняційна	9.8
527	Пост чергової медсестри	8.3
528	Палата 2-ох місця	20.6
529	Санвузол	7.6
530	Танцюр-шлях з підпаром павертя	7.8
531	Сходові клітка	3.9
532	Сходові клітка	4.0
		509.6

22-52-1-0В3					
Реконструкція будівлі амбулаторно-поліклінічного центру КНП «1 територіальне медичне об'єднання м. Львова» на вул. Гетьмана І. Мазепа, 25 у м. Львові.					
Зм.	Кіл.	Аркуш	№ док.	Підпис	Дата
Розробив	Козак С.				
Перевірив	Раба А.				
Н.контр.	Петрик О.				
ВЕНТИЛЯЦІЯ				Стандія	Аркуш
Вентиляція. План 5-го поверху. М1-100				Р	9
				ТОВ "АБМК"	

Формат: А4х4 (840х297)

Міс. Н. подл.
Підпис і дата
Взам. шиф. Н

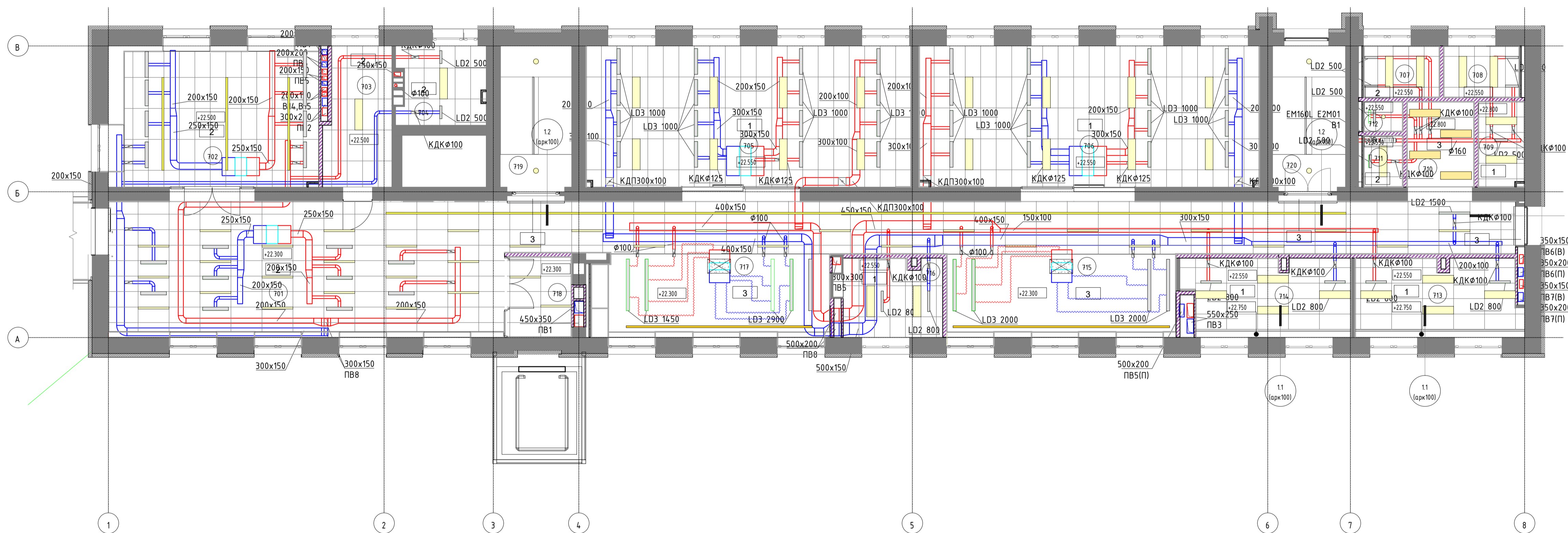


Експлікація приміщень 6-го поверху		
Номер	Назва приміщення	Площа
601	Хол	140.0
602	Санвузол	7.2
603	Палата 1-го місця	16.8
604	Палата 4-ох місця	39.3
605	Санвузол	4.5
606	Коридор	10.1
607	Приміщення зберігання в'язної влізку	11.8
608	Складба клітка	3.9
609	Тамбур-шлюз з підйомом повітря	7.7
610	Палата 3-ох місця	28.4
611	Санвузол	4.5
612	Палата 3-ох місця	28.2
613	Санвузол	4.5
614	Палата 3-ох місця	29.7
615	Санвузол	4.5
616	Палата 3-ох місця	29.7
617	Санвузол	4.5
618	Складба клітка	4.1
619	Коридор	12.0
620	Суміщений санвузол для МГН	5.3
621	Санвузол жіночий	6.2
622	Санвузол чоловічий	6.2
623	Інвентарна	1.7
624	Палата 2-ох місця	18.9
625	Палата 2-ох місця	19.9
626	Маніпуляційна	11.0
627	Відпочинкова зона	17.1
628	Пост чергової медсестри	10.0
629	Палата 2-ох місця	20.6
630	Санвузол	7.6
	Всього	513.6

						22-52-1-0B3			
						Реконструкція будівлі амбулаторно-поліклінічного центру КНП «1 територіальне медичне об'єднання м. Львова» на вул. Гетьмана І. Мазепи, 25 у м. Львові.			
Зм.	Кіл.	Аркши	№док.	Підпис	Дата	ВЕНТИЛЯЦІЯ	Стадія	Аркши	Аркшів
							Р	10	
Розробив		Козак С.		<i>[Signature]</i>			Вентиляція. План 6-го поверху. М1-100		
Перевірив		Раба А.		<i>[Signature]</i>			ТОВ "АБМК"		
Н.контр.		Петрич О.		<i>[Signature]</i>					

Формат: А4х4 (840х297)

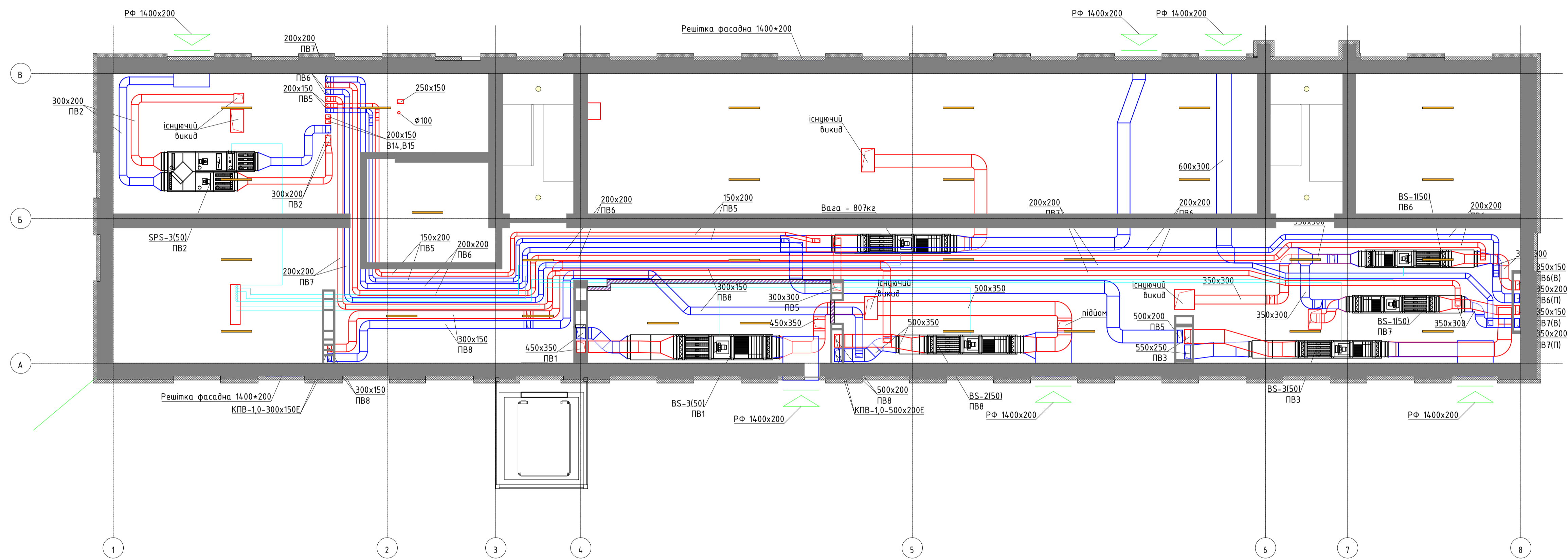
Міф. Н. подл. Підпис і дата. Взам. шиф. М



Експлікація приміщень 7-го поверху		
Номер	Назва приміщення	Площа
701	Хол	163.2
702	Кабинет гемітералії	44.6
703	Коридор	10.9
704	Підсобне приміщення	11.8
705	Реабілітаційний зал	69.0
706	Тренажний зал	72.1
707	Санвузол жіночий	5.9
708	Санвузол чоловічий	5.9
709	Душова	6.0
710	Коридор	8.7
711	Санвузол для МГН	3.0
712	Інвентарна	1.8
713	Палата 2-ох місна	19.2
714	Палата 2-ох місна	18.9
715	Відпочинкова зона	28.6
716	Кабинет для консультації	11.9
717	Відпочинкова зона	29.6
718	Тамбул-шиєз з підйомом повітря	8.0
719	Складова клітка	3.9
720	Складова клітка	4.0
		526.8

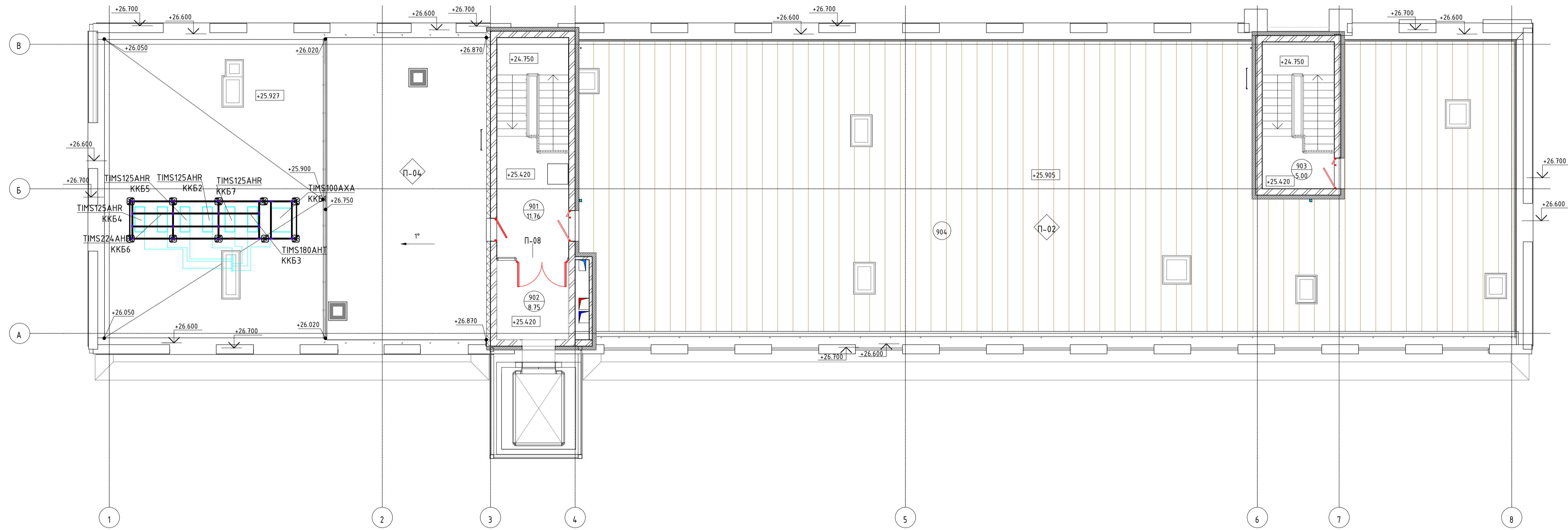
Вид. N подл. / Подпис и дата / Взам. инв. N

22-52-1-0B3					
Реконструкція будівлі амбулаторно-поліклінічного центру КНП «1 територіальне медичне об'єднання м. Львова» на вул. Гетьмана І. Мазепа, 25 у м. Львові.					
Зм.	Кіл.	Аркуш	№док.	Підпис	Дата
				С	
Розробив	Козак С.				
Перевірив	Раба А.				
Н.контр.	Петрик О.				
ВЕНТИЛЯЦІЯ			Стадія	Аркуш	Аркушів
Вентиляція. План 7-го поверху. М1-100			Р	11	
ТОВ "АБМК"					Формат: А4х4 (840х297)



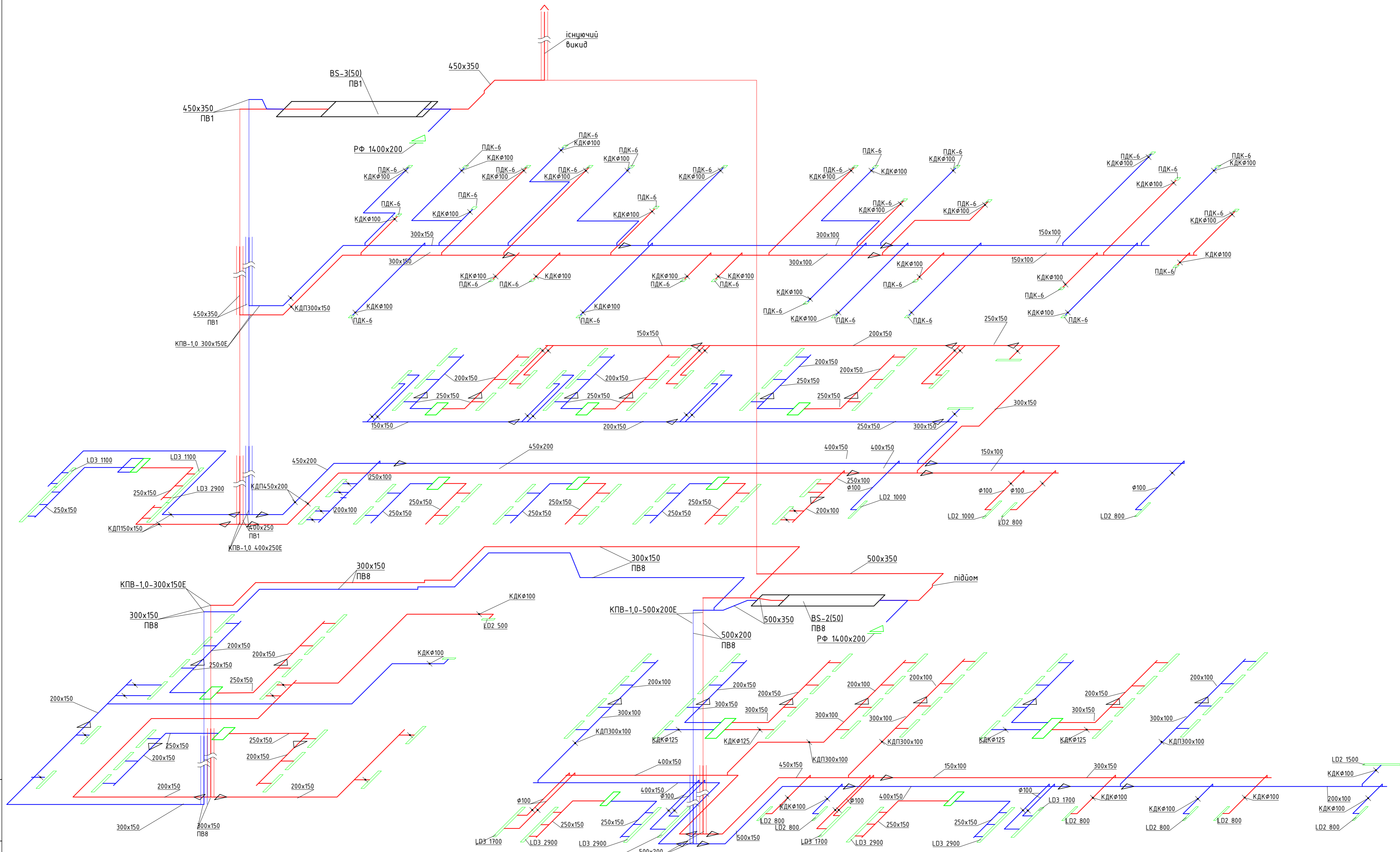
						22-52-1-0B3				
						Реконструкція будівлі амбулаторно-поліклінічного центру КНП «1 територіальне медичне об'єднання м. Львова» на вул. Гетьмана І. Мазепа, 25 у м. Львові.				
Зм.	Кіл.	Аркуш	№ док.	Підпис	Дата	ВЕНТИЛЯЦІЯ		Стадія	Аркуш	Аркушів
Розробив		Козак С.		<i>CS</i>		P			12	
Перевірив		Раба А.		<i>AR</i>		Вентиляція. План технічного поверху. М1:100		ТОВ "АБМК"		
Н.контр.		Петрич О.		<i>OP</i>						
Формат: А4х4 (840х297)										

Інв. № проєкту:
 Назва проєкту:
 Дата:
 Взам. інв. №



						22-52-1-0B3				
						Реконструкція будівлі амбулаторно-поліклінічного центру КНП «1 територіальне медичне об'єднання м. Львова» на вул. Гетьмана І. Мазепа, 25 у м. Львові.				
Зм.	Кіл.	Аркуш	№док.	Підпис	Дата	ВЕНТИЛЯЦІЯ		Стадія	Аркуш	Аркушів
ГП		Козак С.		С				Р	13	
Розробив		Козак С.		С						
Перевірив		Раба А.		С						
Н.контр.		Петрик О.		С						
						Вентиляція. План даху. М:100		ТОВ "АБМК"		

Код. Н. подл. Подпись и дата. Взам. инв. N



Взам. інф. N
 Підпис та дата
 Інф. N подл.

22-52-1-0B3					
Реконструкція будівлі амбулаторно-поліклінічного центру КНП «1 територіальне медичне об'єднання м. Львова» на вул. Гетьмана І. Мазепи, 25 у м. Львові.					
Зм.	Кіл.	Аркуш	№ док.	Підпис	Дата
Розробив	Козак С.			<i>СМ</i>	
Перевірив	Рада А.			<i>АРА</i>	
Н.контр.	Петрик О.			<i>ОП</i>	
ВЕНТИЛЯЦІЯ					Стадія
Аксонометричні схеми систем ПБ1, ПБ8					Р
ТОВ "АБМК"					Аркуш
ТОВ "АБМК"					15
ТОВ "АБМК"					Аркушів
ТОВ "АБМК"					

Позиція	Найменування та технічна характеристика	Тип, марка, позначення документу, опитувального листа	Код обладнання, виробу, матеріалу	Завод-виготовлювач	Одиниця виміру	Кільк.	Маса одиниці, кг	Примітка
1	2	3	4	5	6	7	8	9
	Система ПВ1							
1	Припливно - витяжна установка	BS-3(50)		VBW	комп.	1		
2	Автоматика керування			VBW	комп.	1		
3	Частотні регулятори			VBW	комп.	2		
4	Решітка фасадна	РФ 1400x200		ПП Григоренко	шт.	1		
	Клапан вогнезатримуючий прямокутний (сервопривід)	КПВ-1,0 400x250E		ТзОВ ТЕЗ	шт.	2		
	Клапан вогнезатримуючий прямокутний (сервопривід)	КПВ-1,0 300x150E		ТзОВ ТЕЗ	шт.	2		
	Клапан дросельний круглий	КДК Ø100		ТзОВ ТЕЗ	шт.	60		
	Клапан дросельний прямокутний	КДП 150x150		ТзОВ ТЕЗ	шт.	2		
	Клапан дросельний прямокутний	КДП 300x150		ТзОВ ТЕЗ	шт.	2		
	Клапан дросельний прямокутний	КДП 450x200		ТзОВ ТЕЗ	шт.	1		
	Клапан дросельний прямокутний	КДП 500x150		ТзОВ ТЕЗ	шт.	1		
	Дифузор щілинний	LD2 800		ПП Григоренко	шт.	6		
	Адаптор до дифузора			ТзОВ ТЕЗ	шт.	6		
	Дифузор щілинний	LD2 1000		ПП Григоренко	шт.	2		
	Адаптор до дифузора			ТзОВ ТЕЗ	шт.	2		
	Дифузор щілинний	LD3 1000		ПП Григоренко	шт.	6		
	Адаптор до дифузора			ТзОВ ТЕЗ	шт.	6		
	Дифузор щілинний	LD4 1000		ПП Григоренко	шт.	4		
	Адаптор до дифузора			ТзОВ ТЕЗ	шт.	4		
	Дифузор щілинний	LD3 1200		ПП Григоренко	шт.	2		
	Адаптор до дифузора			ТзОВ ТЕЗ	шт.	2		
	Дифузор стельовий	ПДК-6		ПП Григоренко	шт.	32		

Зам. інв. N

Підпис і дата

інв. N

						22-52-1-0B3			
						Реконструкція будівлі амбулаторно-поліклінічного центру КНП «1 територіальне медичне об'єднання м. Львова» на вул. Гетьмана І. Мазепи, 25 у м. Львові.			
Зм.	Кіл.	Аркуш	№ док.	Підпис	Дата	ВЕНТИЛЯЦІЯ	Стадія	Аркуш	Аркушів
ГІП		Козак С.		<i>СМ</i>			Р	1	
Розробив		Козак С.		<i>СМ</i>					
Перевірів		Рада А.		<i>АРА</i>					
Н.контр.		Петрик О.		<i>ОП</i>		Специфікація обладнання, виробів та матеріалів	ТОВ "АБМК"		

Позиція	Найменування та технічна характеристика		Тип, марка, позначення документу, опитувального листа	Код обладнання, виробу, матеріалу	Завод-виготовлювач	Одиниця виміру	Кільк.	Маса одиниці, кг	Примітка
1	2		3	4	5	6	7	8	9
	Адаптор до дифузора				ТзОВ ТЕЗ	шт.	32		
	Повітропровід	δ=0,5 мм 150x100	ГОСТ 19904-90		ТзОВ ТЕЗ	м	30		
	Повітропровід	δ=0,5 мм 150x150	ГОСТ 19904-90		ТзОВ ТЕЗ	м	29		
	Повітропровід	δ=0,5 мм 200x150	ГОСТ 19904-90		ТзОВ ТЕЗ	м	16		
	Повітропровід	δ=0,5 мм 250x150	ГОСТ 19904-90		ТзОВ ТЕЗ	м	14		
	Повітропровід	δ=0,7 мм 300x100	ГОСТ 19904-90		ТзОВ ТЕЗ	м	25		
	Повітропровід	δ=0,7 мм 300x150	ГОСТ 19904-90		ТзОВ ТЕЗ	м	42		
	Повітропровід	δ=0,7 мм 400x150	ГОСТ 19904-90		ТзОВ ТЕЗ	м	23		
	Повітропровід	δ=0,7 мм 450x200	ГОСТ 19904-90		ТзОВ ТЕЗ	м	7		
	Повітропровід	δ=0,7 мм 500x150	ГОСТ 19904-90		ТзОВ ТЕЗ	м	24		
	Повітропровід	δ=0,7 мм 400x250	ГОСТ 19904-90		ТзОВ ТЕЗ	м	6		
	Повітропровід	δ=0,7 мм 450x350	ГОСТ 19904-90		ТзОВ ТЕЗ	м	54		
	Повітропровід	δ=0,7 мм 1400x200	ГОСТ 19904-90		ТзОВ ТЕЗ	м	2		
	Повітропровід	δ=0,5 мм φ100	ГОСТ 19904-90		ТзОВ ТЕЗ	м	185		
	Фасонні елементи оцинковані δ=0,5 мм		ГОСТ 19904-90		ТзОВ ТЕЗ	м2	41		
	Фасонні елементи оцинковані δ=0,65 мм		ГОСТ 19904-90		ТзОВ ТЕЗ	м2	71		
	Ізоляція повітропроводів		Пінофол 10мм			м2	530		
	Система ПВ2								
	1	Припливно - витяжна установка	SPS-3(50)		VBW	комп.	1		
	2	Автоматика керування			VBW	комп.	1		
	3	Частотні регулятори			VBW	комп.	2		
		Решітка фасадна	РФ 1400x200		ПП Григоренко	шт.	1		
		Клапан вогнезатримуючий прямокутний (сервопривід)	КПВ-1,0 150x200Е		ТзОВ ТЕЗ	шт.	1		
		Клапан вогнезатримуючий прямокутний (сервопривід)	КПВ-1,0 200x200Е		ТзОВ ТЕЗ	шт.	2		
		Клапан вогнезатримуючий прямокутний (сервопривід)	КПВ-1,0 250x150Е		ТзОВ ТЕЗ	шт.	2		

Зам. інв. N

Підпис і дата

Інв. N

Зм.	Кіл.	Арк.	№док.	Підпис	Дата

22-52-1-0B.C

Арк.

2

Позиція	Найменування та технічна характеристика			Тип, марка, позначення документу, опитувального листа	Код обладнання, виробу, матеріалу	Завод-виготовлювач	Одиниця виміру	Кільк.	Маса одиниці, кг	Примітка
1	2			3	4	5	6	7	8	9
	Клапан дросельний круглий			КДК Ø100		ТзОВ ТЕЗ	шт.	19		
	Дифузор щілинний			LD2 1000		ПП Григоренко	шт.	10		
	Адаптор до дифузора					ТзОВ ТЕЗ	шт.	10		
	Дифузор щілинний			LD3 1000		ПП Григоренко	шт.	2		
	Адаптор до дифузора					ТзОВ ТЕЗ	шт.	2		
	Дифузор щілинний			LD3 1200		ПП Григоренко	шт.	4		
	Адаптор до дифузора					ТзОВ ТЕЗ	шт.	4		
	Дифузор стельовий			ПДК-9		ПП Григоренко	шт.	3		
	Адаптор до дифузора					ТзОВ ТЕЗ	шт.	3		
	Повітропровід	δ=0,5 мм	150x100	ГОСТ 19904-90		ТзОВ ТЕЗ	м	27		
	Повітропровід	δ=0,5 мм	200x150	ГОСТ 19904-90		ТзОВ ТЕЗ	м	22		
	Повітропровід	δ=0,5 мм	250x150	ГОСТ 19904-90		ТзОВ ТЕЗ	м	12		
	Повітропровід	δ=0,5 мм	200x200	ГОСТ 19904-90		ТзОВ ТЕЗ	м	6		
	Повітропровід	δ=0,7 мм	300x150	ГОСТ 19904-90		ТзОВ ТЕЗ	м	9		
	Повітропровід	δ=0,7 мм	300x200	ГОСТ 19904-90		ТзОВ ТЕЗ	м	60		
	Повітропровід	δ=0,7 мм	1400x200	ГОСТ 19904-90		ТзОВ ТЕЗ	м	2		
	Повітропровід	δ=0,5 мм	Ø100	ГОСТ 19904-90		ТзОВ ТЕЗ	м	49		
	Фасонні елементи оцинковані δ=0,5 мм			ГОСТ 19904-90		ТзОВ ТЕЗ	м2	20		
	Фасонні елементи оцинковані δ=0,65 мм			ГОСТ 19904-90		ТзОВ ТЕЗ	м2	25		
	Ізоляція повітропроводів			Пінофол 10мм			м2	210		
	Система ПВЗ									
	1	Припливно - витяжна установка			SPS-3(50)		VBW	комп.	1	
	2	Автоматика керування					VBW	комп.	1	
	3	Частотні регулятори					VBW	комп.	2	
		Решітка фасадна			РФ 1400x200		ПП Григоренко	шт.	1	

Зам. інв. N

Підпис і дата

Інв. N

Зм.	Кіл.	Арк.	№док.	Підпис	Дата

22-52-1-0B.C

Арк.

3

Позиція	Найменування та технічна характеристика	Тип, марка, позначення документа, опитувального листа	Код обладнання, виробу, матеріалу	Завод-виготовлювач	Одиниця виміру	Кільк.	Маса одиниці, кг	Примітка
1	2	3	4	5	6	7	8	9
	Клапан вогнезатримуючий прямокутний (сервопривід)	КПВ-1,0-550x200E		ТзОВ ТЕЗ	шт.	1		
	Клапан вогнезатримуючий прямокутний (сервопривід)	КПВ-1,0-550x250E		ТзОВ ТЕЗ	шт.	1		
	Клапан дросельний круглий	КДК ϕ 100		ТзОВ ТЕЗ	шт.	9		
	Клапан дросельний круглий	КДК ϕ 125		ТзОВ ТЕЗ	шт.	4		
	Клапан дросельний прямокутний	КДП 300x100		ТзОВ ТЕЗ	шт.	4		
	Дифузор щілинний	LD2 800		ПП Григоренко	шт.	6		
	Адаптор до дифузора			ТзОВ ТЕЗ	шт.	6		
	Дифузор щілинний	LD2 1200		ПП Григоренко	шт.	1		
	Адаптор до дифузора			ТзОВ ТЕЗ	шт.	1		
	Дифузор щілинний	LD3 900		ПП Григоренко	шт.	2		
	Адаптор до дифузора			ТзОВ ТЕЗ	шт.	2		
	Дифузор щілинний	LD3 1000		ПП Григоренко	шт.	16		
	Адаптор до дифузора			ТзОВ ТЕЗ	шт.	16		
	Дифузор щілинний	LD3 1200		ПП Григоренко	шт.	4		
	Адаптор до дифузора			ТзОВ ТЕЗ	шт.	4		
	Повітропровід $\delta=0,5$ мм 150x150	ГОСТ 19904-90		ТзОВ ТЕЗ	м	5		
	Повітропровід $\delta=0,5$ мм 200x100	ГОСТ 19904-90		ТзОВ ТЕЗ	м	9		
	Повітропровід $\delta=0,7$ мм 300x100	ГОСТ 19904-90		ТзОВ ТЕЗ	м	16		
	Повітропровід $\delta=0,7$ мм 300x150	ГОСТ 19904-90		ТзОВ ТЕЗ	м	16		
	Повітропровід $\delta=0,7$ мм 350x150	ГОСТ 19904-90		ТзОВ ТЕЗ	м	12		
	Повітропровід $\delta=0,7$ мм 400x150	ГОСТ 19904-90		ТзОВ ТЕЗ	м	4		
	Повітропровід $\delta=0,7$ мм 500x150	ГОСТ 19904-90		ТзОВ ТЕЗ	м	12		
	Повітропровід $\delta=0,7$ мм 500x200	ГОСТ 19904-90		ТзОВ ТЕЗ	м	3		
	Повітропровід $\delta=0,7$ мм 550x250	ГОСТ 19904-90		ТзОВ ТЕЗ	м	36		
	Повітропровід $\delta=0,7$ мм 1400x200	ГОСТ 19904-90		ТзОВ ТЕЗ	м	2		
	Повітропровід $\delta=0,5$ мм ϕ 100	ГОСТ 19904-90		ТзОВ ТЕЗ	м	32		
	Повітропровід $\delta=0,5$ мм ϕ 125	ГОСТ 19904-90		ТзОВ ТЕЗ	м	22		

Зам. інв. N

Підпис і дата

Інв. N

Зм.	Кіл.	Арк.	№ док.	Підпис	Дата

22-52-1-0B.C

Арк.

4

Позиція	Найменування та технічна характеристика	Тип, марка, позначення документу, опитувального листа	Код обладнання, виробу, матеріалу	Завод-виготовлювач	Одиниця виміру	Кільк.	Маса одиниці, кг	Примітка
1	2	3	4	5	6	7	8	9
	Фасонні елементи оцинковані δ=0,5 мм	ГОСТ 19904-90		ТзОВ ТЕЗ	м2	10		
	Фасонні елементи оцинковані δ=0,65 мм	ГОСТ 19904-90		ТзОВ ТЕЗ	м2	41		
	Ізоляція повітропроводів	Пінофол 10мм			м2	245		
	Система ПВ5							
1	Припливно - витяжна установка	SPS-3(50)		VBW	комп.	1		
2	Автоматика керування			VBW	комп.	1		
3	Частотні регулятори			VBW	комп.	2		
	Адаптор до установки			ТзОВ ТЕЗ	шт.	2		
	Решітка фасадна	РФ 1400x200		ПП Григоренко	шт.	1		
	Адаптор до решітки			ТзОВ ТЕЗ	шт.	1		
	Клапан вознезатримуючий прямокутний (сервопривід)	КПВ-1,0-150x200E		ТзОВ ТЕЗ	шт.	2		
	Клапан вознезатримуючий прямокутний (сервопривід)	КПВ-1,0-300x300E		ТзОВ ТЕЗ	шт.	1		
	Клапан вознезатримуючий прямокутний (сервопривід)	КПВ-1,0-500x200E		ТзОВ ТЕЗ	шт.	1		
	Клапан дросельний круглий	КДК φ100		ТзОВ ТЕЗ	шт.	24		
	Клапан дросельний прямокутний	КДП 300x100		ТзОВ ТЕЗ	шт.	4		
	Дифузор щілинний	LD3 1200		ПП Григоренко	шт.	2		
	Адаптор до дифузора			ТзОВ ТЕЗ	шт.	2		
	Дифузор щілинний	LD3 1000		ПП Григоренко	шт.	18		
	Адаптор до дифузора			ТзОВ ТЕЗ	шт.	18		
	Дифузор щілинний	LD2 1200		ПП Григоренко	шт.	1		
	Адаптор до дифузора			ТзОВ ТЕЗ	шт.	1		
	Дифузор щілинний	LD3 900		ПП Григоренко	шт.	2		
	Адаптор до дифузора			ТзОВ ТЕЗ	шт.	2		
	Дифузор щілинний	LD2 800		ПП Григоренко	шт.	16		
	Адаптор до дифузора			ТзОВ ТЕЗ	шт.	16		

Зам. інв. N

Підпис і дата

Інв. N

Зм.	Кіл.	Арк.	№ док.	Підпис	Дата

22-52-1-0B.C

Арк.

5

Позиція	Найменування та технічна характеристика		Тип, марка, позначення документу, опитувального листа	Код обладнання, виробу, матеріалу	Завод-виготовлювач	Одиниця виміру	Кільк.	Маса одиниці, кг	Примітка
1	2		3	4	5	6	7	8	9
	Повітропровід	δ=0,5 мм 150x100	ГОСТ 19904-90		ТзОВ ТЕЗ	м	19		
	Повітропровід	δ=0,5 мм 150x200	ГОСТ 19904-90		ТзОВ ТЕЗ	м	48		
	Повітропровід	δ=0,5 мм 200x100	ГОСТ 19904-90		ТзОВ ТЕЗ	м	17		
	Повітропровід	δ=0,5 мм 200x150	ГОСТ 19904-90		ТзОВ ТЕЗ	м	22		
	Повітропровід	δ=0,5 мм 250x100	ГОСТ 19904-90		ТзОВ ТЕЗ	м	11		
	Повітропровід	δ=0,5 мм 250x150	ГОСТ 19904-90		ТзОВ ТЕЗ	м	14		
	Повітропровід	δ=0,7 мм 300x100	ГОСТ 19904-90		ТзОВ ТЕЗ	м	17		
	Повітропровід	δ=0,7 мм 300x150	ГОСТ 19904-90		ТзОВ ТЕЗ	м	10		
	Повітропровід	δ=0,7 мм 300x300	ГОСТ 19904-90		ТзОВ ТЕЗ	м	12		
	Повітропровід	δ=0,7 мм 350x150	ГОСТ 19904-90		ТзОВ ТЕЗ	м	14		
	Повітропровід	δ=0,7 мм 500x150	ГОСТ 19904-90		ТзОВ ТЕЗ	м	12		
	Повітропровід	δ=0,7 мм 500x200	ГОСТ 19904-90		ТзОВ ТЕЗ	м	28		
	Повітропровід	δ=0,7 мм 500x300	ГОСТ 19904-90		ТзОВ ТЕЗ	м	19		
	Повітропровід	δ=0,5 мм φ100	ГОСТ 19904-90		ТзОВ ТЕЗ	м	85		
	Фасонні елементи оцинковані δ=0,5 мм		ГОСТ 19904-90		ТзОВ ТЕЗ	м2	39		
	Фасонні елементи оцинковані δ=0,65 мм		ГОСТ 19904-90		ТзОВ ТЕЗ	м2	43		
	Ізоляція повітропроводів		Пінофол 10мм			м2	390		
	Система ПВ6								
1	Припливно - витяжна установка		SPS-3(50)		VBW	комп.	1		
2	Автоматика керування				VBW	комп.	1		
3	Частотні регулятори				VBW	комп.	2		
	Решітка фасадна		РФ 1400x200		ПП Григоренко	шт.	1		
	Адаптор до решітки				ТзОВ ТЕЗ	шт.	1		
	Клапан вознезатримуючий прямокутний (сервопривід)		КПВ-1,0-200x200E		ТзОВ ТЕЗ	шт.	2		
	Клапан вознезатримуючий прямокутний (сервопривід)		КПВ-1,0-350x150E		ТзОВ ТЕЗ	шт.	1		

Зам. інв. N

Підпис і дата

Інв. N

Зм.	Кіл.	Арк.	№ док.	Підпис	Дата

22-52-1-0B.C

Арк.

6

Позиція	Найменування та технічна характеристика	Тип, марка, позначення документу, опитувального листа	Код обладнання, виробу, матеріалу	Завод-виготовлювач	Одиниця виміру	Кільк.	Маса одиниці, кг	Примітка
1	2	3	4	5	6	7	8	9
	Клапан вогнезатримуючий прямокутний (сервопривід)	КПВ-1,0-350x200E		ТзОВ ТЕЗ	шт.	1		
	Клапан дросельний круглий	КДК Ø100		ТзОВ ТЕЗ	шт.	26		
	Дифузор щілинний	LD3 1500		ПП Григоренко	шт.	5		
	Адаптор до дифузора			ТзОВ ТЕЗ	шт.	5		
	Дифузор щілинний	LD3 1200		ПП Григоренко	шт.	2		
	Адаптор до дифузора			ТзОВ ТЕЗ	шт.	2		
	Дифузор щілинний	LD3 900		ПП Григоренко	шт.	2		
	Адаптор до дифузора			ТзОВ ТЕЗ	шт.	2		
	Дифузор щілинний	LD2 1200		ПП Григоренко	шт.	1		
	Адаптор до дифузора			ТзОВ ТЕЗ	шт.	1		
	Дифузор щілинний	LD2 1000		ПП Григоренко	шт.	5		
	Адаптор до дифузора			ТзОВ ТЕЗ	шт.	5		
	Дифузор щілинний	LD2 800		ПП Григоренко	шт.	12		
	Адаптор до дифузора			ТзОВ ТЕЗ	шт.	12		
	Повітропровід δ=0,5 мм 200x100	ГОСТ 19904-90		ТзОВ ТЕЗ	м	30		
	Повітропровід δ=0,5 мм 200x150	ГОСТ 19904-90		ТзОВ ТЕЗ	м	5		
	Повітропровід δ=0,5 мм 200x200	ГОСТ 19904-90		ТзОВ ТЕЗ	м	125		
	Повітропровід δ=0,5 мм 250x150	ГОСТ 19904-90		ТзОВ ТЕЗ	м	12		
	Повітропровід δ=0,7 мм 300x100	ГОСТ 19904-90		ТзОВ ТЕЗ	м	21		
	Повітропровід δ=0,7 мм 300x150	ГОСТ 19904-90		ТзОВ ТЕЗ	м	14		
	Повітропровід δ=0,7 мм 350x150	ГОСТ 19904-90		ТзОВ ТЕЗ	м	12		
	Повітропровід δ=0,7 мм 350x200	ГОСТ 19904-90		ТзОВ ТЕЗ	м	12		
	Повітропровід δ=0,7 мм 350x300	ГОСТ 19904-90		ТзОВ ТЕЗ	м	11		
	Повітропровід δ=0,7 мм 400x150	ГОСТ 19904-90		ТзОВ ТЕЗ	м	4		
	Повітропровід δ=0,7 мм 600x300	ГОСТ 19904-90		ТзОВ ТЕЗ	м	10		
	Повітропровід δ=0,5 мм Ø100	ГОСТ 19904-90		ТзОВ ТЕЗ	м	90		
	Фасонні елементи оцинковані δ=0,5 мм	ГОСТ 19904-90		ТзОВ ТЕЗ	м2	53		

Зам. інв. N

Підпис і дата

Інв. N

Зм.	Кіл.	Арк.	№ док.	Підпис	Дата

22-52-1-0B.C

Арк.

7

Позиція	Найменування та технічна характеристика	Тип, марка, позначення документу, опитувального листа	Код обладнання, виробу, матеріалу	Завод-виготовлювач	Одиниця виміру	Кільк.	Маса одиниці, кг	Примітка
1	2	3	4	5	6	7	8	9
	Фасонні елементи оцинковані δ=0,65 мм	ГОСТ 19904-90		ТзОВ ТЕЗ	м2	29		
	Ізоляція повітропроводів	Пінофол 10мм			м2	390		
	Система ПВ7							
1	Припливно - витяжна установка	SPS-3(50)		VBW	комп.	1		
2	Автоматика керування			VBW	комп.	1		
3	Частотні регулятори			VBW	комп.	2		
	Клапан вогнезатримуючий прямокутний (сервопривід)	КПВ-1,0-200x200E		ТзОВ ТЕЗ	шт.	2		
	Клапан вогнезатримуючий прямокутний (сервопривід)	КПВ-1,0-350x150E		ТзОВ ТЕЗ	шт.	1		
	Клапан вогнезатримуючий прямокутний (сервопривід)	КПВ-1,0-350x200E		ТзОВ ТЕЗ	шт.	1		
	Клапан дросельний круглий	КДК φ100		ТзОВ ТЕЗ	шт.	26		
	Дифузор щілинний	LD3 1500		ПП Григоренко	шт.	5		
	Адаптор до дифузора			ТзОВ ТЕЗ	шт.	5		
	Дифузор щілинний	LD3 1200		ПП Григоренко	шт.	2		
	Адаптор до дифузора			ТзОВ ТЕЗ	шт.	2		
	Дифузор щілинний	LD3 900		ПП Григоренко	шт.	2		
	Адаптор до дифузора			ТзОВ ТЕЗ	шт.	2		
	Дифузор щілинний	LD2 1200		ПП Григоренко	шт.	1		
	Адаптор до дифузора			ТзОВ ТЕЗ	шт.	1		
	Дифузор щілинний	LD2 1000		ПП Григоренко	шт.	5		
	Адаптор до дифузора			ТзОВ ТЕЗ	шт.	5		
	Дифузор щілинний	LD2 800		ПП Григоренко	шт.	12		
	Адаптор до дифузора			ТзОВ ТЕЗ	шт.	12		
	Повітропровід δ=0,5 мм 200x100	ГОСТ 19904-90		ТзОВ ТЕЗ	м	30		
	Повітропровід δ=0,5 мм 200x150	ГОСТ 19904-90		ТзОВ ТЕЗ	м	5		
	Повітропровід δ=0,5 мм 200x200	ГОСТ 19904-90		ТзОВ ТЕЗ	м	130		

Зам. інв. N

Підпис і дата

Інв. N

Зм.	Кіл.	Арк.	№ док.	Підпис	Дата

22-52-1-0B.C

Арк.

8

Позиція	Найменування та технічна характеристика		Тип, марка, позначення документу, опитувального листа	Код обладнання, виробу, матеріалу	Завод-виготовлювач	Одиниця виміру	Кільк.	Маса одиниці, кг	Примітка
1	2		3	4	5	6	7	8	9
	Повітропровід	δ=0,5 мм 250x150	ГОСТ 19904-90		ТзОВ ТЕЗ	м	12		
	Повітропровід	δ=0,7 мм 300x100	ГОСТ 19904-90		ТзОВ ТЕЗ	м	21		
	Повітропровід	δ=0,7 мм 300x150	ГОСТ 19904-90		ТзОВ ТЕЗ	м	14		
	Повітропровід	δ=0,7 мм 350x150	ГОСТ 19904-90		ТзОВ ТЕЗ	м	12		
	Повітропровід	δ=0,7 мм 350x200	ГОСТ 19904-90		ТзОВ ТЕЗ	м	12		
	Повітропровід	δ=0,7 мм 350x300	ГОСТ 19904-90		ТзОВ ТЕЗ	м	8		
	Повітропровід	δ=0,7 мм 400x150	ГОСТ 19904-90		ТзОВ ТЕЗ	м	4		
	Повітропровід	δ=0,5 мм φ100	ГОСТ 19904-90		ТзОВ ТЕЗ	м	98		
	Фасонні елементи оцинковані δ=0,5 мм		ГОСТ 19904-90		ТзОВ ТЕЗ	м2	55		
	Фасонні елементи оцинковані δ=0,65 мм		ГОСТ 19904-90		ТзОВ ТЕЗ	м2	22		
	Ізоляція повітропроводів		Пінофол 10мм			м2	370		
	Система ПВ8								
1	Припливно - витяжна установка		SPS-3(50)		VBW	комп.	1		
2	Автоматика керування				VBW	комп.	1		
3	Частотні регулятори				VBW	комп.	2		
	Решітка фасадна		РФ 1400x200		ПП Григоренко	шт.	1		
	Клапан вогнезатримуючий прямокутний (сервопривід)		КПВ-1,0-500x200Е		ТзОВ ТЕЗ	шт.	2		
	Клапан вогнезатримуючий прямокутний (сервопривід)		КПВ-1,0-300x150Е		ТзОВ ТЕЗ	шт.	2		
	Клапан дросельний круглий		КДК φ100		ТзОВ ТЕЗ	шт.	25		
	Клапан дросельний прямокутний		КДП 300x100		ТзОВ ТЕЗ	шт.	4		
	Дифузор щілинний		LD3 1700		ПП Григоренко	шт.	4		
	Адаптор до дифузора				ТзОВ ТЕЗ	шт.	4		
	Дифузор щілинний		LD3 1000		ПП Григоренко	шт.	22		
	Адаптор до дифузора				ТзОВ ТЕЗ	шт.	22		
	Дифузор щілинний		LD2 1500		ПП Григоренко	шт.	1		

Зам. інв. N

Підпис і дата

Інв. N

Зм.	Кіл.	Арк.	№док.	Підпис	Дата

22-52-1-0B.C

Арк.

9

Позиція	Найменування та технічна характеристика			Тип, марка, позначення документа, опитувального листа	Код обладнання, виробу, матеріалу	Завод-виготовлювач	Одиниця виміру	Кільк.	Маса одиниці, кг	Примітка
1	2			3	4	5	6	7	8	9
	Адаптор до дифузора					ТзОВ ТЕЗ	шт.	1		
	Дифузор щілинний			LD2 800		ПП Григоренко	шт.	6		
	Адаптор до дифузора					ТзОВ ТЕЗ	шт.	6		
	Дифузор щілинний			LD2 500		ПП Григоренко	шт.	2		
	Адаптор до дифузора					ТзОВ ТЕЗ	шт.	2		
	Повітропровід	δ=0,5 мм	150x100	ГОСТ 19904-90		ТзОВ ТЕЗ	м	15		
	Повітропровід	δ=0,5 мм	200x100	ГОСТ 19904-90		ТзОВ ТЕЗ	м	19		
	Повітропровід	δ=0,5 мм	200x150	ГОСТ 19904-90		ТзОВ ТЕЗ	м	26		
	Повітропровід	δ=0,7 мм	300x100	ГОСТ 19904-90		ТзОВ ТЕЗ	м	20		
	Повітропровід	δ=0,7 мм	300x150	ГОСТ 19904-90		ТзОВ ТЕЗ	м	72		
	Повітропровід	δ=0,7 мм	400x150	ГОСТ 19904-90		ТзОВ ТЕЗ	м	30		
	Повітропровід	δ=0,7 мм	450x150	ГОСТ 19904-90		ТзОВ ТЕЗ	м	8		
	Повітропровід	δ=0,7 мм	500x150	ГОСТ 19904-90		ТзОВ ТЕЗ	м	6		
	Повітропровід	δ=0,7 мм	500x200	ГОСТ 19904-90		ТзОВ ТЕЗ	м	8		
	Повітропровід	δ=0,7 мм	500x350	ГОСТ 19904-90		ТзОВ ТЕЗ	м	12		
	Повітропровід	δ=0,5 мм	φ100	ГОСТ 19904-90		ТзОВ ТЕЗ	м	65		
	Фасонні елементи оцинковані δ=0,5 мм			ГОСТ 19904-90		ТзОВ ТЕЗ	м2	20		
	Фасонні елементи оцинковані δ=0,65 мм			ГОСТ 19904-90		ТзОВ ТЕЗ	м2	52		
	Ізоляція повітропроводів			Пінофол 10мм			м2	340		

Зам. інв. N

Підпис і дата

інв. N

Зм.	Кіл.	Арк.	№ док.	Підпис	Дата

22-52-1-0B.C

Арк.

10

Формат: А3 (297x420)

Позиція	Найменування та технічна характеристика	Тип, марка, позначення документу, опитувального листа	Код обладнання, виробу, матеріалу	Завод-виготовлювач	Одиниця виміру	Кільк.	Маса одиниці, кг	Примітка
1	2	3	4	5	6	7	8	9
Система П1								
1	Вентилятор каналний круглий	EM200L E2M01		Ruck	шт.	1		
2	Автоматика керування			Ruck	комп.	1		
3	Частотні регулятори			Ruck	комп.	2		
4	Вставка гнучка кругла	ГБК φ200		ТзОВ ТЕЗ	шт.	2		
5	Клапан зворотній круглий	КЗК φ200		ТзОВ ТЕЗ	шт.	1		
6	Фільтр круглий	ФК φ200		ТзОВ ТЕЗ	шт.	1		
7	Шумопоглинач круглий	ШК φ200/1000		ТзОВ ТЕЗ	шт.	1		
8	Електричний нагрівач круглий	ЕК 200/12			шт.	1		
9	Решітка фасадна	РФ 500x150		ПП Григоренко	шт.	1		
	Дифузор щілинний	LD3 1200		ПП Григоренко	шт.	3		
	Адаптор до дифузора			ТзОВ ТЕЗ	шт.	3		
	Повітропровід δ=0,5 мм 200x150	ГОСТ 19904-90		ТзОВ ТЕЗ	м	11		
	Повітропровід δ=0,5 мм φ125	ГОСТ 19904-90		ТзОВ ТЕЗ	м	4		
	Фасонні елементи оцинковані δ=0,5 мм	ГОСТ 19904-90		ТзОВ ТЕЗ	м2	5		
	Ізоляція повітропроводів	Пінофол 10мм			м2	25		
Система П2								
1	Вентилятор каналний круглий	EM250 E2M01		Ruck	шт.	1		
2	Автоматика керування			Ruck	комп.	1		
3	Частотні регулятори			Ruck	комп.	2		
4	Вставка гнучка кругла	ГБК φ250		ТзОВ ТЕЗ	шт.	2		
5	Клапан зворотній круглий	КЗК φ250		ТзОВ ТЕЗ	шт.	1		
6	Фільтр круглий	ФК φ250		ТзОВ ТЕЗ	шт.	1		
7	Шумопоглинач круглий	ШК φ250/1000		ТзОВ ТЕЗ	шт.	1		
8	Електричний нагрівач круглий	ЕКД-12/250			шт.	1		

Зам. інв. N

Підпис і дата

Інв. N

Зм.	Кіл.	Арк.	№ док.	Підпис	Дата

22-52-1-0B.C

Арк.

11

Позиція	Найменування та технічна характеристика	Тип, марка, позначення документу, опитувального листа	Код обладнання, виробу, матеріалу	Завод-виготовлювач	Одиниця виміру	Кільк.	Маса одиниці, кг	Примітка
1	2	3	4	5	6	7	8	9
Система В1								
1	Вентилятор каналний круглий	EM160L E2M01		Ruck	шт.	1		
2	Регулятор обертів			Ruck	комп.	1		
3	Шумопоглинач круглий	ШК ϕ 160/600		ТзОВ ТЕЗ	шт.	1		
4	Клапан зворотній круглий	КЗК ϕ 160		ТзОВ ТЕЗ	шт.	1		
5	Вставка гнучка круга	ГБК ϕ 160		ТзОВ ТЕЗ	шт.	2		
6	Клапан дросельний круглий	КДК ϕ 100		ТзОВ ТЕЗ	шт.	6		
7	Дифузор щілинний	LD2 500		ПП Григоренко	шт.	7		
8	Адаптор до дифузора			ТзОВ ТЕЗ	шт.	7		
9	Повітропровід $\delta=0,5$ мм ϕ 100	ГОСТ 19904-90		ТзОВ ТЕЗ	м	20		
10	Повітропровід $\delta=0,5$ мм ϕ 160	ГОСТ 19904-90		ТзОВ ТЕЗ	м	6		
11	Фасонні елементи оцинковані $\delta=0,5$ мм	ГОСТ 19904-90		ТзОВ ТЕЗ	м2	4		
Система В2								
1	Вентилятор каналний круглий	EM160L E2M01		Ruck	шт.	1		
2	Регулятор обертів			Ruck	комп.	1		
3	Шумопоглинач круглий	ШК ϕ 160/600		ТзОВ ТЕЗ	шт.	1		
4	Клапан зворотній круглий	КЗК ϕ 160		ТзОВ ТЕЗ	шт.	1		
5	Вставка гнучка круга	ГБК ϕ 160		ТзОВ ТЕЗ	шт.	2		
6	Клапан дросельний круглий	КДК ϕ 100		ТзОВ ТЕЗ	шт.	8		
7	Дифузор щілинний	LD2 500		ПП Григоренко	шт.	8		
8	Адаптор до дифузора			ТзОВ ТЕЗ	шт.	8		
9	Повітропровід $\delta=0,5$ мм ϕ 100	ГОСТ 19904-90		ТзОВ ТЕЗ	м	23		
10	Повітропровід $\delta=0,5$ мм ϕ 160	ГОСТ 19904-90		ТзОВ ТЕЗ	м	7		
11	Фасонні елементи оцинковані $\delta=0,5$ мм	ГОСТ 19904-90		ТзОВ ТЕЗ	м2	5		

Зам. інв. N

Підпис і дата

Інв. N

Зм.	Кіл.	Арк.	№ док.	Підпис	Дата

22-52-1-0B.C

Арк.
13

Позиція	Найменування та технічна характеристика	Тип, марка, позначення документу, опитувального листа	Код обладнання, виробу, матеріалу	Завод-виготовлювач	Одиниця виміру	Кільк.	Маса одиниці, кг	Примітка
1	2	3	4	5	6	7	8	9
Система В3								
1	Вентилятор каналний круглий	EM160L E2M01		Ruck	шт.	1		
2	Регулятор обертів			Ruck	комп.	1		
3	Шумопоглинач круглий	ШК ϕ 160/600		ТзОВ ТЕЗ	шт.	1		
4	Клапан зворотній круглий	КЗК ϕ 160		ТзОВ ТЕЗ	шт.	1		
5	Вставка гнучка круга	ГБК ϕ 160		ТзОВ ТЕЗ	шт.	2		
6	Клапан дросельний круглий	КДК ϕ 100		ТзОВ ТЕЗ	шт.	8		
7	Дифузор щілинний	LD2 500		ПП Григоренко	шт.	8		
8	Адаптор до дифузора			ТзОВ ТЕЗ	шт.	8		
9	Повітропровід $\delta=0,5$ мм ϕ 100	ГОСТ 19904-90		ТзОВ ТЕЗ	м	23		
10	Повітропровід $\delta=0,5$ мм ϕ 160	ГОСТ 19904-90		ТзОВ ТЕЗ	м	7		
11	Фасонні елементи оцинковані $\delta=0,5$ мм	ГОСТ 19904-90		ТзОВ ТЕЗ	м2	5		
Система В4								
1	Вентилятор каналний круглий	EM160L E2M01		Ruck	шт.	1		
2	Регулятор обертів			Ruck	комп.	1		
3	Шумопоглинач круглий	ШК ϕ 160/600		ТзОВ ТЕЗ	шт.	1		
4	Клапан зворотній круглий	КЗК ϕ 160		ТзОВ ТЕЗ	шт.	1		
5	Вставка гнучка круга	ГБК ϕ 160		ТзОВ ТЕЗ	шт.	2		
6	Клапан дросельний круглий	КДК ϕ 100		ТзОВ ТЕЗ	шт.	8		
7	Дифузор щілинний	LD2 500		ПП Григоренко	шт.	8		
8	Адаптор до дифузора			ТзОВ ТЕЗ	шт.	8		
9	Повітропровід $\delta=0,5$ мм ϕ 100	ГОСТ 19904-90		ТзОВ ТЕЗ	м	23		
10	Повітропровід $\delta=0,5$ мм ϕ 160	ГОСТ 19904-90		ТзОВ ТЕЗ	м	7		
11	Фасонні елементи оцинковані $\delta=0,5$ мм	ГОСТ 19904-90		ТзОВ ТЕЗ	м2	5		

Зам. інв. N

Підпис і дата

Інв. N

Зм.	Кіл.	Арк.	№ док.	Підпис	Дата

22-52-1-0B.C

Арк.
14

Позиція	Найменування та технічна характеристика	Тип, марка, позначення документу, опитувального листа	Код обладнання, виробу, матеріалу	Завод-виготовлювач	Одиниця виміру	Кільк.	Маса одиниці, кг	Примітка
1	2	3	4	5	6	7	8	9
Система В5								
1	Вентилятор каналний круглий	EM160L E2M01		Ruck	шт.	1		
2	Регулятор обертів			Ruck	комп.	1		
3	Шумопоглинач круглий	ШК ϕ 160/600		ТзОВ ТЕЗ	шт.	1		
4	Клапан зворотній круглий	КЗК ϕ 160		ТзОВ ТЕЗ	шт.	1		
5	Вставка гнучка круга	ГБК ϕ 160		ТзОВ ТЕЗ	шт.	2		
6	Клапан дросельний круглий	КДК ϕ 100		ТзОВ ТЕЗ	шт.	6		
7	Дифузор щілинний	LD2 500		ПП Григоренко	шт.	8		
8	Адаптор до дифузора			ТзОВ ТЕЗ	шт.	8		
9	Повітропровід $\delta=0,5$ мм ϕ 100	ГОСТ 19904-90		ТзОВ ТЕЗ	м	23		
10	Повітропровід $\delta=0,5$ мм ϕ 160	ГОСТ 19904-90		ТзОВ ТЕЗ	м	7		
11	Фасонні елементи оцинковані $\delta=0,5$ мм	ГОСТ 19904-90		ТзОВ ТЕЗ	м2	5		
Система В6								
1	Вентилятор каналний круглий	EM160L E2M01		Ruck	шт.	1		
2	Регулятор обертів			Ruck	комп.	1		
3	Шумопоглинач круглий	ШК ϕ 160/600		ТзОВ ТЕЗ	шт.	1		
4	Клапан зворотній круглий	КЗК ϕ 160		ТзОВ ТЕЗ	шт.	1		
5	Вставка гнучка круга	ГБК ϕ 160		ТзОВ ТЕЗ	шт.	2		
6	Клапан дросельний круглий	КДК ϕ 100		ТзОВ ТЕЗ	шт.	7		
7	Дифузор щілинний	LD2 500		ПП Григоренко	шт.	7		
8	Адаптор до дифузора			ТзОВ ТЕЗ	шт.	7		
9	Повітропровід $\delta=0,5$ мм ϕ 100	ГОСТ 19904-90		ТзОВ ТЕЗ	м	20		
10	Повітропровід $\delta=0,5$ мм ϕ 160	ГОСТ 19904-90		ТзОВ ТЕЗ	м	6		
11	Фасонні елементи оцинковані $\delta=0,5$ мм	ГОСТ 19904-90		ТзОВ ТЕЗ	м2	4		

Зам. інв. N

Підпис і дата

Інв. N

Зм.	Кіл.	Арк.	№ док.	Підпис	Дата

22-52-1-0B.C

Арк.
15

Позиція	Найменування та технічна характеристика	Тип, марка, позначення документу, опитувального листа	Код обладнання, виробу, матеріалу	Завод-виготовлювач	Одиниця виміру	Кільк.	Маса одиниці, кг	Примітка
1	2	3	4	5	6	7	8	9
Система В7								
1	Вентилятор каналний круглий	RS 125L		Ruck	шт.	1		
2	Регулятор обертів			Ruck	комп.	1		
3	Шумопоглинач круглий	ШК ϕ 125/600		ТзОВ ТЕЗ	шт.	1		
4	Клапан зворотній круглий	КЗК ϕ 125		ТзОВ ТЕЗ	шт.	1		
5	Вставка гнучка круга	ГБК ϕ 125		ТзОВ ТЕЗ	шт.	2		
6	Дифузор щілинний	LD2 500		ПП Григоренко	шт.	2		
7	Адаптор до дифузора			ТзОВ ТЕЗ	шт.	2		
8	Повітропровід $\delta=0,5$ мм ϕ 100	ГОСТ 19904-90		ТзОВ ТЕЗ	м	2		
9	Повітропровід $\delta=0,5$ мм ϕ 125	ГОСТ 19904-90		ТзОВ ТЕЗ	м	5		
10	Повітропровід $\delta=0,5$ мм 150x150	ГОСТ 19904-90		ТзОВ ТЕЗ	м	15		
11	Фасонні елементи оцинковані $\delta=0,5$ мм	ГОСТ 19904-90		ТзОВ ТЕЗ	м2	4		
12	Ізоляція повітропроводів	Пінофол 10мм			м2	10		
Система В8								
1	Вентилятор каналний круглий	RS 125L		Ruck	шт.	1		
2	Регулятор обертів			Ruck	комп.	1		
3	Шумопоглинач круглий	ШК ϕ 125/600		ТзОВ ТЕЗ	шт.	1		
4	Клапан зворотній круглий	КЗК ϕ 125		ТзОВ ТЕЗ	шт.	1		
5	Вставка гнучка круга	ГБК ϕ 125		ТзОВ ТЕЗ	шт.	2		
6	Дифузор щілинний	LD2 500		ПП Григоренко	шт.	3		
7	Адаптор до дифузора			ТзОВ ТЕЗ	шт.	3		
8	Повітропровід $\delta=0,5$ мм ϕ 100	ГОСТ 19904-90		ТзОВ ТЕЗ	м	2		
9	Повітропровід $\delta=0,5$ мм ϕ 125	ГОСТ 19904-90		ТзОВ ТЕЗ	м	3		
10	Повітропровід $\delta=0,5$ мм 250x150	ГОСТ 19904-90		ТзОВ ТЕЗ	м	24		
11	Фасонні елементи оцинковані $\delta=0,5$ мм	ГОСТ 19904-90		ТзОВ ТЕЗ	м2	7		
12	Ізоляція повітропроводів	Пінофол 10мм			м2	23		

Зам. інв. N

Підпис і дата

Інв. N

Зм.	Кіл.	Арк.	№ док.	Підпис	Дата

22-52-1-0B.C

Арк.

16

Позиція	Найменування та технічна характеристика	Тип, марка, позначення документу, опитувального листа	Код обладнання, виробу, матеріалу	Завод-виготовлювач	Одиниця виміру	Кільк.	Маса одиниці, кг	Примітка
1	2	3	4	5	6	7	8	9
Система В9								
1	Вентилятор каналний круглий	RS 125L		Ruck	шт.	1		
2	Регулятор обертів			Ruck	комп.	1		
3	Шумопоглинач круглий	ШК ϕ 125/600		ТзОВ ТЕЗ	шт.	1		
4	Клапан зворотній круглий	КЗК ϕ 125		ТзОВ ТЕЗ	шт.	1		
5	Вставка гнучка круга	ГБК ϕ 125		ТзОВ ТЕЗ	шт.	2		
6	Дифузор щілинний	LD2 500		ПП Григоренко	шт.	3		
7	Адаптор до дифузора			ТзОВ ТЕЗ	шт.	3		
8	Повітропровід $\delta=0,5$ мм ϕ 100	ГОСТ 19904-90		ТзОВ ТЕЗ	м	5		
9	Повітропровід $\delta=0,5$ мм ϕ 125	ГОСТ 19904-90		ТзОВ ТЕЗ	м	5		
10	Фасонні елементи оцинковані $\delta=0,5$ мм	ГОСТ 19904-90		ТзОВ ТЕЗ	м2	2		
Система В10								
1	Вентилятор каналний круглий	RS 125L		Ruck	шт.	1		
2	Регулятор обертів			Ruck	комп.	1		
3	Шумопоглинач круглий	ШК ϕ 125/600		ТзОВ ТЕЗ	шт.	1		
4	Клапан зворотній круглий	КЗК ϕ 125		ТзОВ ТЕЗ	шт.	1		
5	Вставка гнучка круга	ГБК ϕ 125		ТзОВ ТЕЗ	шт.	2		
6	Дифузор щілинний	LD2 500		ПП Григоренко	шт.	3		
7	Адаптор до дифузора			ТзОВ ТЕЗ	шт.	3		
8	Повітропровід $\delta=0,5$ мм ϕ 100	ГОСТ 19904-90		ТзОВ ТЕЗ	м	5		
9	Повітропровід $\delta=0,5$ мм ϕ 125	ГОСТ 19904-90		ТзОВ ТЕЗ	м	5		
10	Фасонні елементи оцинковані $\delta=0,5$ мм	ГОСТ 19904-90		ТзОВ ТЕЗ	м2	2		

Зам. інв. N

Підпис і дата

інв. N

Зм.	Кіл.	Арк.	№ док.	Підпис	Дата

22-52-1-0B.C

Арк.

17

Позиція	Найменування та технічна характеристика	Тип, марка, позначення документу, опитувального листа	Код обладнання, виробу, матеріалу	Завод-виготовлювач	Одиниця виміру	Кільк.	Маса одиниці, кг	Примітка
1	2	3	4	5	6	7	8	9
Система В11								
1	Вентилятор каналний круглий	RS 125L		Ruck	шт.	1		
2	Регулятор обертів			Ruck	комп.	1		
3	Шумопоглинач круглий	ШК $\phi 125/600$		ТзОВ ТЕЗ	шт.	1		
4	Клапан зворотній круглий	КЗК $\phi 125$		ТзОВ ТЕЗ	шт.	1		
5	Вставка гнучка круга	ГБК $\phi 125$		ТзОВ ТЕЗ	шт.	2		
6	Дифузор щілинний	LD2 500		ПП Григоренко	шт.	3		
7	Адаптор до дифузора			ТзОВ ТЕЗ	шт.	3		
8	Повітропровід $\delta=0,5$ мм $\phi 100$	ГОСТ 19904-90		ТзОВ ТЕЗ	м	5		
9	Повітропровід $\delta=0,5$ мм $\phi 125$	ГОСТ 19904-90		ТзОВ ТЕЗ	м	5		
10	Фасонні елементи оцинковані $\delta=0,5$ мм	ГОСТ 19904-90		ТзОВ ТЕЗ	м2	2		
Система В12								
1	Вентилятор каналний круглий	RS 125L		Ruck	шт.	1		
2	Регулятор обертів			Ruck	комп.	1		
3	Шумопоглинач круглий	ШК $\phi 125/600$		ТзОВ ТЕЗ	шт.	1		
4	Клапан зворотній круглий	КЗК $\phi 125$		ТзОВ ТЕЗ	шт.	1		
5	Вставка гнучка круга	ГБК $\phi 125$		ТзОВ ТЕЗ	шт.	2		
6	Дифузор щілинний	LD2 800		ПП Григоренко	шт.	1		
7	Адаптор до дифузора			ТзОВ ТЕЗ	шт.	1		
8	Повітропровід $\delta=0,5$ мм $\phi 100$	ГОСТ 19904-90		ТзОВ ТЕЗ	м	33		
9	Повітропровід $\delta=0,5$ мм $\phi 125$	ГОСТ 19904-90		ТзОВ ТЕЗ	м	2		
10	Фасонні елементи оцинковані $\delta=0,5$ мм	ГОСТ 19904-90		ТзОВ ТЕЗ	м2	5		
11	Ізоляція повітропроводів	Пінофол 10мм			м2	16		

Зам. інв. N

Підпис і дата

Інв. N

Зм.	Кіл.	Арк.	№ док.	Підпис	Дата

22-52-1-0B.C

Арк.

18

Позиція	Найменування та технічна характеристика	Тип, марка, позначення документу, опитувального листа	Код обладнання, виробу, матеріалу	Завод-виготовлювач	Одиниця виміру	Кільк.	Маса одиниці, кг	Примітка
1	2	3	4	5	6	7	8	9
Система В13								
1	Вентилятор каналний круглий	RS 125L		Ruck	шт.	1		
2	Регулятор обертів			Ruck	комп.	1		
3	Шумопоглинач круглий	ШК $\phi 125/600$		ТзОВ ТЕЗ	шт.	1		
4	Клапан зворотній круглий	КЗК $\phi 125$		ТзОВ ТЕЗ	шт.	1		
5	Вставка гнучка круга	ГВК $\phi 125$		ТзОВ ТЕЗ	шт.	2		
6	Дифузор щілинний	LD2 500		ПП Григоренко	шт.	2		
7	Адаптор до дифузора			ТзОВ ТЕЗ	шт.	2		
8	Повітропровід $\delta=0,5$ мм $\phi 100$	ГОСТ 19904-90		ТзОВ ТЕЗ	м	3		
9	Повітропровід $\delta=0,5$ мм $\phi 125$	ГОСТ 19904-90		ТзОВ ТЕЗ	м	6		
10	Фасонні елементи оцинковані $\delta=0,5$ мм	ГОСТ 19904-90		ТзОВ ТЕЗ	м ²	2		
Система В14								
1	Вентилятор каналний круглий	EM280 E2M01		Ruck	шт.	1		
2	Регулятор обертів			Ruck	комп.	1		
3	Шумопоглинач круглий	ШК $\phi 280/600$		ТзОВ ТЕЗ	шт.	1		
4	Клапан зворотній круглий	КЗК $\phi 280$		ТзОВ ТЕЗ	шт.	1		
5	Вставка гнучка круга	ГВК $\phi 280$		ТзОВ ТЕЗ	шт.	2		
6	Клапан вогнезатримуючий прямокутний (сервопривід)	КПВ-1,0 150x200E		ТзОВ ТЕЗ	шт.	1		
7	Клапан дросельний круглий	КДК $\phi 100$		ТзОВ ТЕЗ	шт.	2		
8	Клапан дросельний прямокутний	КДП 300x100		ТзОВ ТЕЗ	шт.	1		
9	Решітка двохрядна регульована	РДР 250x500		ПП Григоренко	шт.	1		
10	Дифузор стельовий	ПДК-9		ПП Григоренко	шт.	2		
11	Адаптор до дифузора			ТзОВ ТЕЗ	шт.	2		
12	Повітропровід $\delta=0,5$ мм 300x100	ГОСТ 19904-90		ТзОВ ТЕЗ	м	5		
13	Повітропровід $\delta=0,5$ мм 150x200	ГОСТ 19904-90		ТзОВ ТЕЗ	м	32		

Зам. інв. N

Підпис і дата

Інв. N

Зм.	Кіл.	Арк.	№ док.	Підпис	Дата

22-52-1-0B.C

Арк.

19

Позиція	Найменування та технічна характеристика	Тип, марка, позначення документу, опитувального листа	Код обладнання, виробу, матеріалу	Завод-виготовлювач	Одиниця виміру	Кільк.	Маса одиниці, кг	Примітка
1	2	3	4	5	6	7	8	9
14	Фасонні елементи оцинковані δ=0,5 мм	ГОСТ 19904-90		ТзОВ ТЕЗ	м2	8		
15	Ізоляція повітропроводів	Пінофол 10мм			м2	26		
Система В15								
1	Вентилятор каналний круглий	EM280 E2M01		Ruck	шт.	1		
2	Регулятор обертів			Ruck	комп.	1		
3	Шумопоглинач круглий	ШК φ280/600		ТзОВ ТЕЗ	шт.	1		
4	Клапан зворотній круглий	КЗК φ280		ТзОВ ТЕЗ	шт.	1		
5	Вставка гнучка круга	ГБК φ280		ТзОВ ТЕЗ	шт.	2		
6	Клапан вогнезатримуючий прямокутний (сервопривід)	КПВ-1,0 150x250E		ТзОВ ТЕЗ	шт.	1		
7	Дифузор щілинний	LD3 1200		ПП Григоренко	шт.	3		
8	Адаптор до дифузора			ТзОВ ТЕЗ	шт.	3		
9	Повітропровід δ=0,5 мм φ125	ГОСТ 19904-90		ТзОВ ТЕЗ	м	4		
10	Повітропровід δ=0,5 мм 200x150	ГОСТ 19904-90		ТзОВ ТЕЗ	м	31		
11	Фасонні елементи оцинковані δ=0,5 мм	ГОСТ 19904-90		ТзОВ ТЕЗ	м2	8		
12	Ізоляція повітропроводів	Пінофол 10мм			м2	26		
Система В21								
1	Вентилятор каналний круглий	RS 125L		Ruck	шт.	1		
2	Регулятор обертів			Ruck	комп.	1		
3	Клапан зворотній круглий	КЗК φ280		ТзОВ ТЕЗ	шт.	1		
4	Вставка гнучка круга	ГБК φ280		ТзОВ ТЕЗ	шт.	2		
5	Анемостат круглий	A100 ВРФ		Vents	шт.	2		
6	Повітропровід δ=0,5 мм φ100	ГОСТ 19904-90		ТзОВ ТЕЗ	м	2		
7	Повітропровід δ=0,5 мм φ125	ГОСТ 19904-90		ТзОВ ТЕЗ	м	3		
8	Фасонні елементи оцинковані δ=0,5 мм	ГОСТ 19904-90		ТзОВ ТЕЗ	м2	2		

Зам. інв. N

Підпис і дата

Інв. N

Зм.	Кіл.	Арк.	№ док.	Підпис	Дата

22-52-1-0B.C

Арк.
20

Позиція	Найменування та технічна характеристика	Тип, марка, позначення документу, опитувального листа	Код обладнання, виробу, матеріалу	Завод-виготовлювач	Одиниця виміру	Кільк.	Маса одиниці, кг	Примітка
1	2	3	4	5	6	7	8	9
Система В22								
1	Вентилятор каналний круглий	RS 125L		Ruck	шт.	1		
2	Регулятор обертів			Ruck	комп.	1		
3	Клапан зворотній круглий	КЗК ϕ 280		ТзОВ ТЕЗ	шт.	1		
4	Вставка гнучка круга	ГБК ϕ 280		ТзОВ ТЕЗ	шт.	2		
5	Анемостат круглий	A100 ВРФ		Vents	шт.	2		
6	Повітропровід $\delta=0,5$ мм ϕ 100	ГОСТ 19904-90		ТзОВ ТЕЗ	м	2		
7	Повітропровід $\delta=0,5$ мм ϕ 125	ГОСТ 19904-90		ТзОВ ТЕЗ	м	3		
8	Фасонні елементи оцинковані $\delta=0,5$ мм	ГОСТ 19904-90		ТзОВ ТЕЗ	м ²	2		
Система В23								
1	Вентилятор каналний круглий	EM160L E2M01		Ruck	шт.	1		
2	Регулятор обертів			Ruck	комп.	1		
3	Шумопоглинач круглий	ШК ϕ 160/600		ТзОВ ТЕЗ	шт.	1		
4	Клапан зворотній круглий	КЗК ϕ 160		ТзОВ ТЕЗ	шт.	1		
5	Вставка гнучка круга	ГБК ϕ 160		ТзОВ ТЕЗ	шт.	2		
6	Дифузор щілинний	LD3 1200		ПП Григоренко	шт.	2		
7	Адаптор до дифузора			ТзОВ ТЕЗ	шт.	2		
8	Повітропровід $\delta=0,5$ мм ϕ 160	ГОСТ 19904-90		ТзОВ ТЕЗ	м	12		
9	Повітропровід $\delta=0,5$ мм ϕ 200	ГОСТ 19904-90		ТзОВ ТЕЗ	м	12		
10	Фасонні елементи оцинковані $\delta=0,5$ мм	ГОСТ 19904-90		ТзОВ ТЕЗ	м ²	5		
Система В16								
1	Вентилятор каналний круглий	EM160L E2M01		Ruck	шт.	1		
2	Регулятор обертів			Ruck	комп.	1		
3	Шумопоглинач круглий	ШК ϕ 160/600		ТзОВ ТЕЗ	шт.	1		

Зам. інв. N

Підпис і дата

Інв. N

Зм.	Кіл.	Арк.	№ док.	Підпис	Дата

22-52-1-0B.C

Арк.

21

Позиція	Найменування та технічна характеристика	Тип, марка, позначення документу, опитувального листа	Код обладнання, виробу, матеріалу	Завод-виготовлювач	Одиниця виміру	Кільк.	Маса одиниці, кг	Примітка
1	2	3	4	5	6	7	8	9
4	Клапан зворотній круглий	КЗК ϕ 160		ТзОВ ТЕЗ	шт.	1		
5	Вставка гнучка круга	ГБК ϕ 160		ТзОВ ТЕЗ	шт.	2		
6	Дифузор щілинний	LD3 1200		ПП Григоренко	шт.	2		
7	Адаптор до дифузора			ТзОВ ТЕЗ	шт.	2		
8	Повітропровід $\delta=0,5$ мм ϕ 160	ГОСТ 19904-90		ТзОВ ТЕЗ	м	10		
9	Фасонні елементи оцинковані $\delta=0,5$ мм	ГОСТ 19904-90		ТзОВ ТЕЗ	м2	4		
Система В17								
1	Вентилятор каналний круглий	EM160L E2M01		Ruck	шт.	1		
2	Регулятор обертів			Ruck	комп.	1		
3	Шумопоглинач круглий	ШК ϕ 160/600		ТзОВ ТЕЗ	шт.	1		
4	Клапан зворотній круглий	КЗК ϕ 160		ТзОВ ТЕЗ	шт.	1		
5	Вставка гнучка круга	ГБК ϕ 160		ТзОВ ТЕЗ	шт.	2		
6	Дифузор щілинний	LD3 1200		ПП Григоренко	шт.	2		
7	Адаптор до дифузора			ТзОВ ТЕЗ	шт.	2		
8	Повітропровід $\delta=0,5$ мм ϕ 160	ГОСТ 19904-90		ТзОВ ТЕЗ	м	12		
9	Повітропровід $\delta=0,5$ мм ϕ 200	ГОСТ 19904-90		ТзОВ ТЕЗ	м	12		
10	Фасонні елементи оцинковані $\delta=0,5$ мм	ГОСТ 19904-90		ТзОВ ТЕЗ	м2	5		
Система В18								
1	Вентилятор каналний круглий	RS 125L		Ruck	шт.	1		
2	Регулятор обертів			Ruck	комп.	1		
3	Клапан зворотній круглий	КЗК ϕ 280		ТзОВ ТЕЗ	шт.	1		
4	Вставка гнучка круга	ГБК ϕ 280		ТзОВ ТЕЗ	шт.	2		
5	Клапан вогнезатримуючий прямокутний (сервопривід)	КПВ-1,0 ϕ 125E		ТзОВ ТЕЗ	шт.	1		

Зам. інв. N

Підпис і дата

Інв. N

Зм.	Кіл.	Арк.	№ док.	Підпис	Дата

22-52-1-0B.C

Арк.

22

Позиція	Найменування та технічна характеристика	Тип, марка, позначення документа, опитувального листа	Код обладнання, виробу, матеріалу	Завод-виготовлювач	Одиниця виміру	Кільк.	Маса одиниці, кг	Примітка
1	2	3	4	5	6	7	8	9
6	Анемостат круглий	A100 ВРФ		Vents	шт.	2		
7	Повітропровід δ=0,5 мм φ100	ГОСТ 19904-90		ТзОВ ТЕЗ	м	2		
8	Повітропровід δ=0,5 мм φ125	ГОСТ 19904-90		ТзОВ ТЕЗ	м	3		
9	Фасонні елементи оцинковані δ=0,5 мм	ГОСТ 19904-90		ТзОВ ТЕЗ	м2	2		
Система В19								
1	Вентилятор каналний круглий	RS 125L		Ruck	шт.	1		
2	Регулятор обертів			Ruck	комп.	1		
3	Клапан зворотній круглий	КЗК φ280		ТзОВ ТЕЗ	шт.	1		
4	Вставка гнучка кругла	ГБК φ280		ТзОВ ТЕЗ	шт.	2		
5	Клапан вогнезатримуючий прямокутний (сервопривід)	КПВ-1,0 φ125Е		ТзОВ ТЕЗ	шт.	1		
6	Анемостат круглий	A100 ВРФ		Vents	шт.	2		
7	Повітропровід δ=0,5 мм φ100	ГОСТ 19904-90		ТзОВ ТЕЗ	м	2		
8	Повітропровід δ=0,5 мм φ125	ГОСТ 19904-90		ТзОВ ТЕЗ	м	15		
9	Фасонні елементи оцинковані δ=0,5 мм	ГОСТ 19904-90		ТзОВ ТЕЗ	м2	4		
Система В20								
1	Вентилятор каналний круглий	EM200L E2M01		Ruck	шт.	1		
2	Регулятор обертів			Ruck	комп.	1		
3	Шумопоглинач круглий	ШК φ200/600		ТзОВ ТЕЗ	шт.	1		
4	Клапан зворотній круглий	КЗК φ200		ТзОВ ТЕЗ	шт.	1		
5	Вставка гнучка кругла	ГБК φ200		ТзОВ ТЕЗ	шт.	2		
6	Клапан вогнезатримуючий прямокутний (сервопривід)	КПВ-1,0 φ200Е		ТзОВ ТЕЗ	шт.	1		
7	Анемостат круглий	A125ВРФ		Vents	шт.	4		
8	Повітропровід δ=0,5 мм φ100	ГОСТ 19904-90		ТзОВ ТЕЗ	м	2		

Зам. інв. N

Підпис і дата

Інв. N

Зм.	Кіл.	Арк.	№ док.	Підпис	Дата

22-52-1-0B.C

Арк.

23

Формат: А3 (297x420)

Позиція	Найменування та технічна характеристика	Тип, марка, позначення документу, опитувального листа	Код обладнання, виробу, матеріалу	Завод-виготовлювач	Одиниця виміру	Кільк.	Маса одиниці, кг	Примітка
1	2	3	4	5	6	7	8	9
9	Повітропровід δ=0,5 мм φ200	ГОСТ 19904-90		ТзОВ ТЕЗ	м	8		
10	Фасонні елементи оцинковані δ=0,5 мм	ГОСТ 19904-90		ТзОВ ТЕЗ	м2	3		
	Система В24							
1	Вентилятор каналний круглий	EM160L E2M01		Ruck	шт.	1		
2	Регулятор обертів			Ruck	комп.	1		
3	Шумопоглинач круглий	ШК φ160/600		ТзОВ ТЕЗ	шт.	1		
4	Клапан зворотній круглий	КЗК φ160		ТзОВ ТЕЗ	шт.	1		
5	Вставка гнучка кругла	ГБК φ160		ТзОВ ТЕЗ	шт.	2		
6	Клапан дросельний круглий	КДК φ125		ТзОВ ТЕЗ	шт.	3		
7	Дифузор щілинний	LD3 1200		ПП Григоренко	шт.	3		
8	Адаптор до дифузора			ТзОВ ТЕЗ	шт.	3		
9	Повітропровід δ=0,5 мм 200x150	ГОСТ 19904-90		ТзОВ ТЕЗ	м	12		
10	Повітропровід δ=0,5 мм φ125	ГОСТ 19904-90		ТзОВ ТЕЗ	м	8		
11	Повітропровід δ=0,5 мм φ160	ГОСТ 19904-90		ТзОВ ТЕЗ	м	1		
12	Фасонні елементи оцинковані δ=0,5 мм	ГОСТ 19904-90		ТзОВ ТЕЗ	м2	6		
	Система В25							
1	Вентилятор каналний круглий	RS 125L		Ruck	шт.	1		
2	Регулятор обертів			Ruck	комп.	1		
3	Клапан зворотній круглий	КЗК φ280		ТзОВ ТЕЗ	шт.	1		
4	Вставка гнучка кругла	ГБК φ280		ТзОВ ТЕЗ	шт.	2		
5	Дифузор щілинний	LD3 1200		ПП Григоренко	шт.	1		
6	Адаптор до дифузора			ТзОВ ТЕЗ	шт.	1		
7	Повітропровід δ=0,5 мм φ125	ГОСТ 19904-90		ТзОВ ТЕЗ	м	6		
8	Фасонні елементи оцинковані δ=0,5 мм	ГОСТ 19904-90		ТзОВ ТЕЗ	м2	1		

Зам. інв. N

Підпис і дата

Інв. N

Зм.	Кіл.	Арк.	№ док.	Підпис	Дата

22-52-1-0B.C

Арк.

24

Позиція	Найменування та технічна характеристика	Тип, марка, позначення документа, опитувального листа	Код обладнання, виробу, матеріалу	Завод-виготовлювач	Одиниця виміру	Кільк.	Маса одиниці, кг	Примітка
1	2	3	4	5	6	7	8	9
1	Компресорно-конденсаторний блок до ПВ1	TIMS100AXA		TICA	комп.	1		
2	Компресорно-конденсаторний блок до ПВ2	TIMS125AHR		TICA	комп.	1		
3	Компресорно-конденсаторний блок до ПВ3	TIMS180AHT		TICA	комп.	1		
4	Компресорно-конденсаторний блок до ПВ4	TIMS125AHR		TICA	комп.	1		
5	Компресорно-конденсаторний блок до ПВ5	TIMS125AHR		TICA	комп.	1		
6	Компресорно-конденсаторний блок до ПВ6	TIMS224AHR		TICA	комп.	1		
7	Компресорно-конденсаторний блок до ПВ7	TIMS125AHR		TICA	комп.	1		
8	Блок узгодження				комп.	7		
9	Рама для кріплення зовнішнього блоку			WALRAVEN	комп.	1		
10	Труба мідна кондиціонерна в ізоляції				комп.	1		

Зам. інв. N
Підпис і дата
інв. N

Зм.	Кіл.	Арк.	№ док.	Підпис	Дата

22-52-1-0B.C

Арк.
25